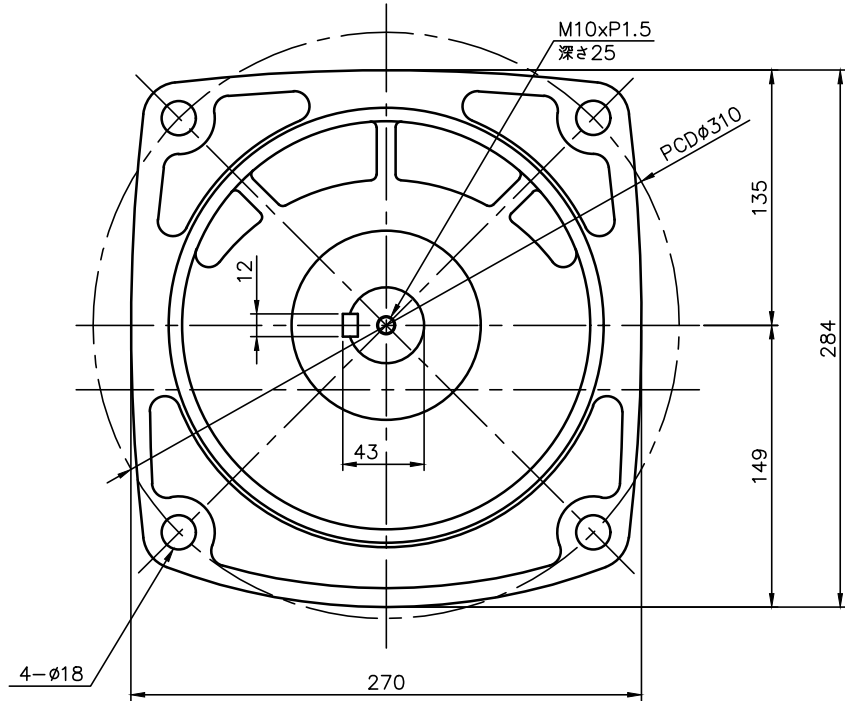
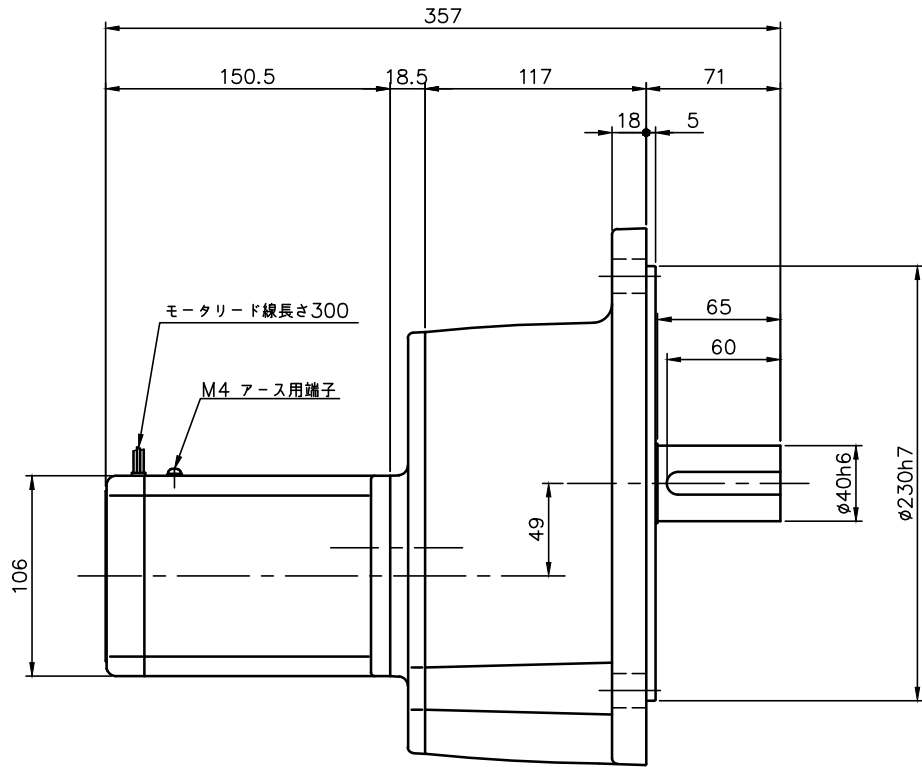


| REVISIONS |
|-----------|
|           |



モーター仕様

|       |                      |
|-------|----------------------|
| 名称    | 三相誘導電動機              |
| 型式    | 全閉形 DT-105           |
| 出力    | 90 W                 |
| 電圧    | 200/200/220 V        |
| 周波数   | 50/60/60 Hz          |
| 極数    | 4                    |
| 回転速度  | 1500/1800/1800 r/min |
| 定格    | S1 CONT.             |
| 耐熱クラス | B種                   |

減速機仕様

|     |                      |
|-----|----------------------|
| 名称  | GTR                  |
| 枠番  | 40                   |
| 減速比 | 1/1200 1/1500 1/1800 |
| 潤滑  | グリース                 |
| 塗色  | グレー (マンセル値 9B6/0.5)  |

注。本モータはCEマーキング品です。  
注。アース線の長さは、モータの電源リードより長くして下さい。  
注。欧州で認定されたサーマルリレーを使用して下さい。  
注。出力軸キー寸法は JIS B 1301-1996平行キーに依ります。

|                             |       |        |       |      |            |  |
|-----------------------------|-------|--------|-------|------|------------|--|
| TITLE GF40N12X~18X-YTMY90NN |       |        |       |      |            |  |
| 外形寸法図                       |       |        |       |      |            |  |
| DRAWING NO. GF40N-YTMY90NN  |       |        |       |      |            |  |
| USER                        |       |        |       |      |            |  |
| NOTICE                      |       |        |       |      |            |  |
| APPROVE                     | CHECK | DESIGN | SCALE | UNIT | DATE       |  |
| 石川                          | 久保    | 善根原    | 1:4   | mm   | 2019.09.20 |  |
| NISSEI CORPORATION          |       |        |       |      |            |  |