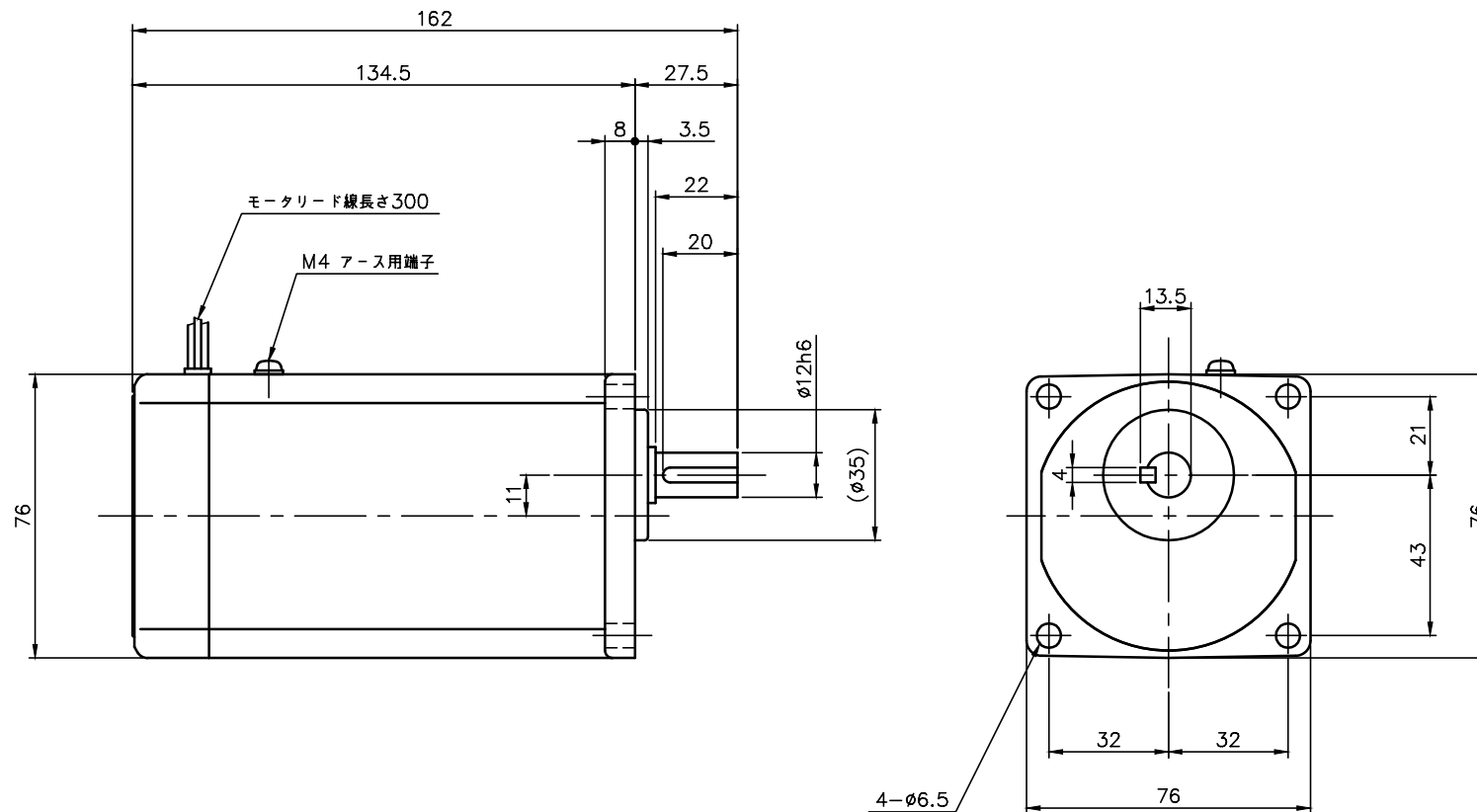


REVISIONS



モータ仕様


名称	单相誘導電動機
型式	全閉形 (コンデンサラン) DS-75
出力	15 W
電圧	200 V
周波数	50/60 Hz
極数	4
回転速度	1500/1800 rpm
定格	S1 CONT.
耐熱クラス	B種

減速機仕様

名称	GTR
種番	12
減速比	1/5 1/7.5 1/10 1/15
	1/20 1/25 1/30 1/40
	1/50 1/60 1/80 1/100
	1/120 1/160 1/200
潤滑	グリース
塗色	グレー (マンセル値 9B6/0.5)

注。(φ35)×3.5部は黒皮になっていますので、相手穴はφ35.5以上にしてください。

注。出力軸キーは JIS B 1301-1976 平行キーに依ります。

TITLE		GFM-12-5~240-S15W				
		外形寸法図				
DRAWING NO.		GFM12-S15W				
USER						
NOTICE						
APPROVE	CHECK	DESIGN	SCALE		UNIT	DATE
海野	永坂	森松	1:2		mm	2024.08.01
NISSEI CORPORATION						