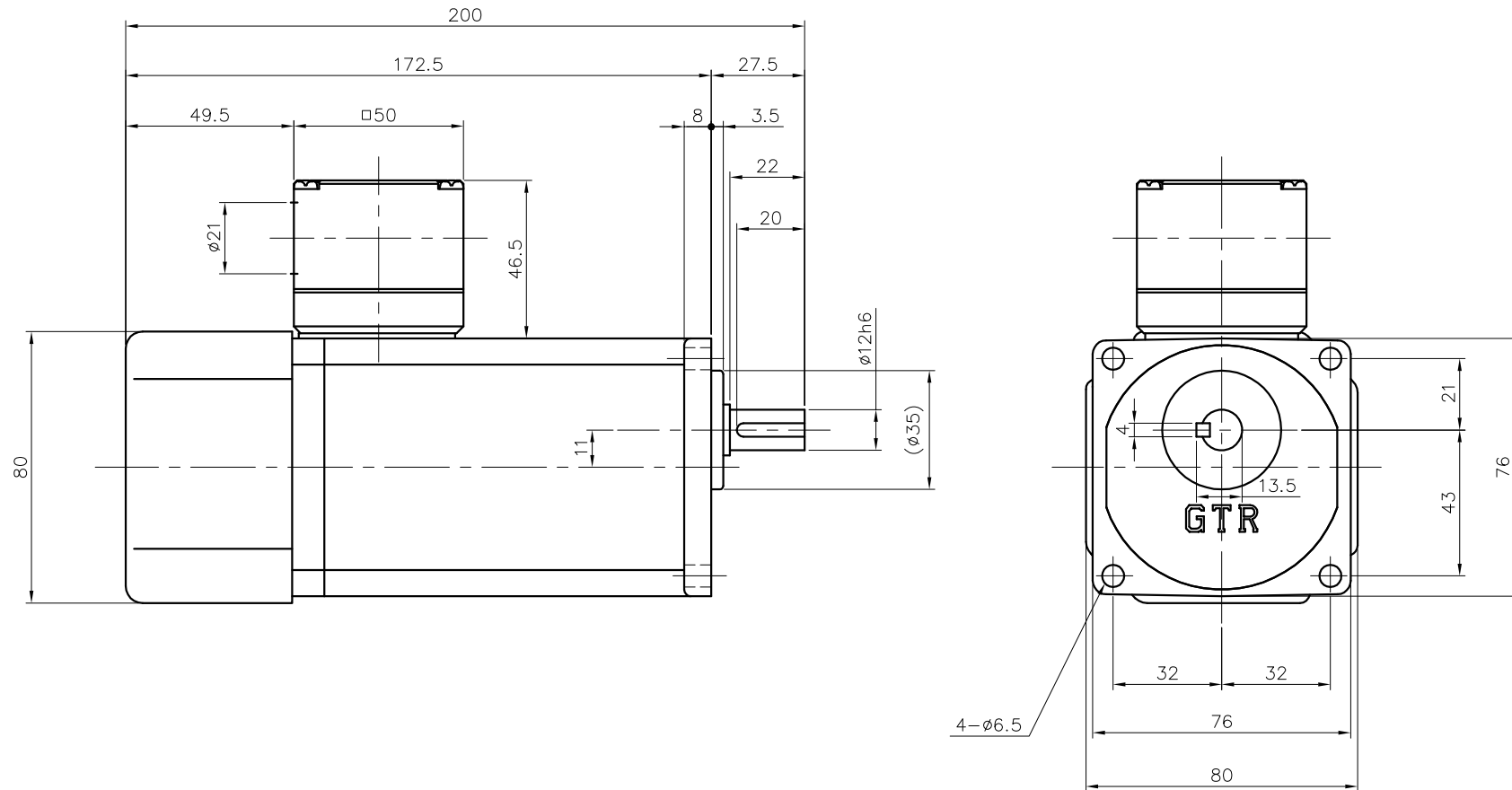


REVISIONS



モータ仕様

| | |
|-------|---------------------|
| 名称 | 単相誘導電動機 |
| 型式 | 全閉外扇形 (コンテナラ) DS-75 |
| 出力 | 40 W |
| 電圧 | 200 V |
| 周波数 | 50/60 Hz |
| 極数 | 4 |
| 回転速度 | 1500/1800 rpm |
| 定格 | S1 CONT. |
| 耐熱クラス | B種 |

減速機仕様

| | |
|-----|---|
| 名称 | GTR |
| 枠番 | 12 |
| 減速比 | 1/5 1/7.5 1/10 1/15 1/20 1/25 1/30 1/40 1/50 1/60 |
| 潤滑 | グリース |
| 塗色 | グレー (マンセル値 9B6/0.5) |

注。K型ターミナルボックスにはコネクター (キャブコン、膜付ゴムブッシュ) が付属されています。

注。(φ35)×3.5部は黒皮になっていますので、相手穴はφ35.5以上にしてください。

注。出力軸キー寸法は JIS B 1301-1996 平行キーに依ります。

| | | | | | |
|--------------------|-------|-------------------|-------|------|------------|
| TITLE | | GFM-12-5~60-S40WK | | | |
| | | 外形寸法図 | | | |
| DRAWING NO. | | GFM12-S40WK | | | |
| USER | | | | | |
| NOTICE | | | | | |
| APPROVE | CHECK | DESIGN | SCALE | UNIT | DATE |
| 海野 | 永坂 | 森松 | 1:2 | mm | 2006.03.30 |
| NISSEI CORPORATION | | | | | |