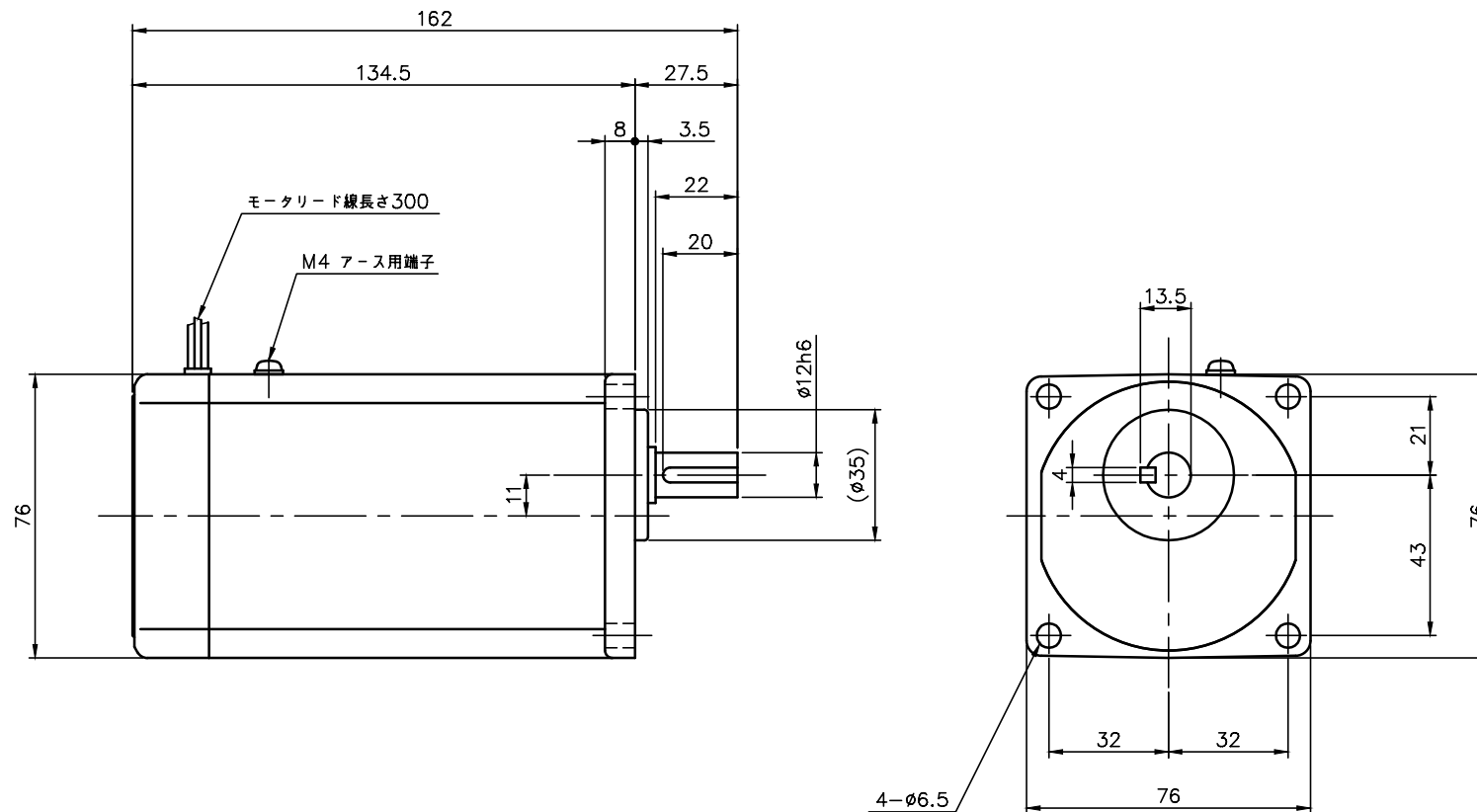


REVISIONS



モータ仕様

名称	三相誘導電動機
型式	全閉形 DT-75
出力	25 W
電圧	380/400/400/440 V
周波数	50/50/60/60 Hz
極数	4
回転速度	1500/1500/1800/1800 rpm
定格	S1 CONT.
耐熱クラス	B種

減速機仕様

名称	GTR
種番	12
減速比	1/5 1/7.5 1/10 1/15
	1/20 1/25 1/30 1/40
	1/50 1/60 1/80 1/100
	1/120
潤滑	グリース
塗色	グレー (マンセル値 9B6/0.5)

注。(φ35)×3.5部は黒皮になっていますので、相手穴はφ35.5以上にしてください。

注。出力軸キーは JIS B 1301-1976 平行キーに依ります。

TITLE		GFM-12-5~120-T25W			
		外形寸法図			
DRAWING NO.		GFM12-T25W			
USER					
NOTICE					
APPROVE	CHECK	DESIGN	SCALE	UNIT mm	DATE 2024.08.01
海野	永坂	森松	1:2		
NISSEI CORPORATION					