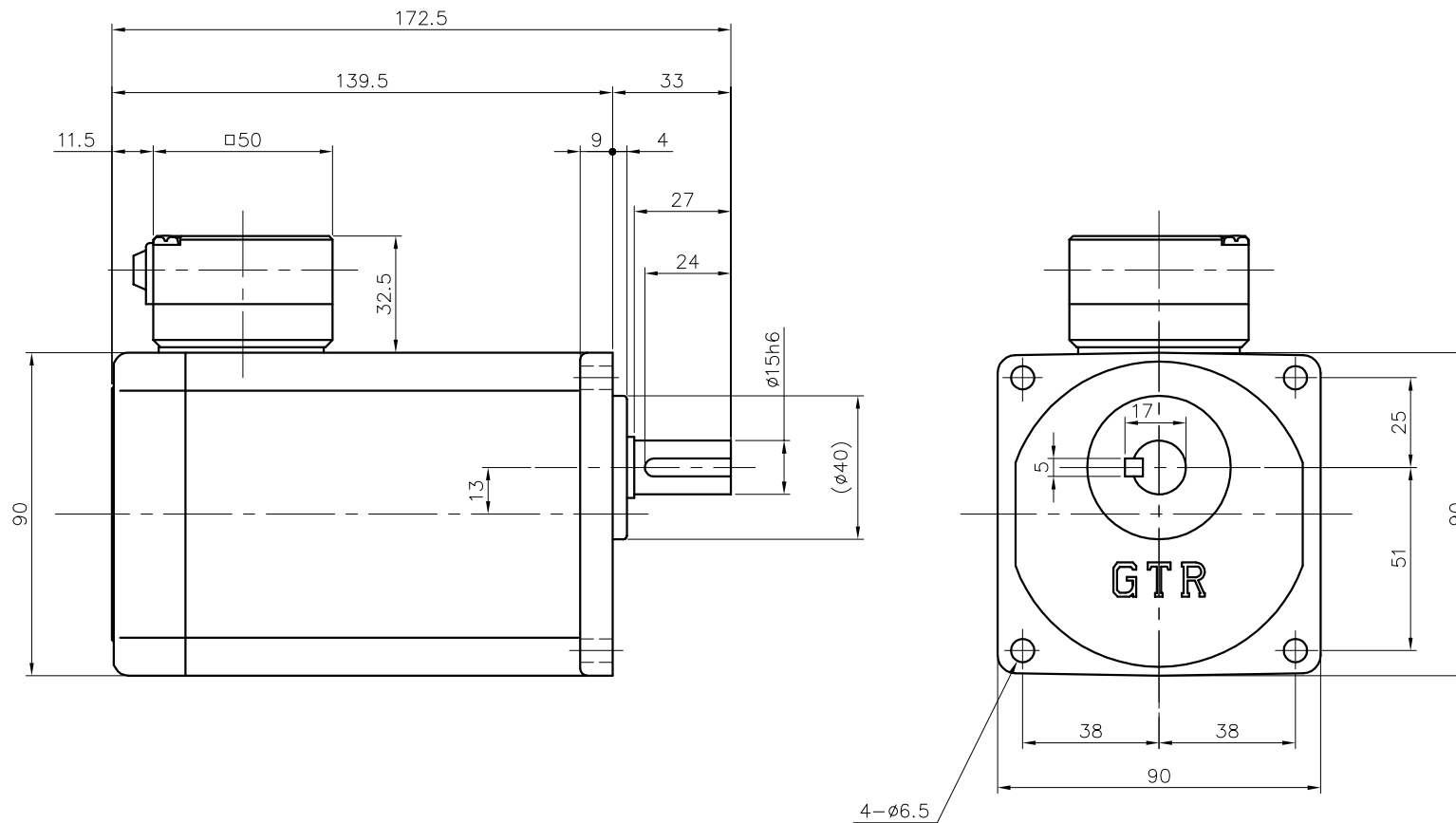


REVISIONS



モータ仕様

名称	単相誘導電動機
型式	全閉形(コンデンサラン) DS-90
出力	25 W
電圧	100 V
周波数	50/60 Hz
極数	4
回転速度	1500/1800 rpm
定格	S1 CONT.
耐熱クラス	B種

減速機仕様

名称	GTR
枠番	15
減速比	1/160 1/200 1/240
潤滑	グリース
塗色	グレー(マンセル値 9B6/0.5)

注。(φ40)×4部は黒皮になっていますので、相手穴はφ40.5以上にしてください。

注。出力軸キー寸法は JIS B 1301-1996 平行キーに依ります。

TITLE						GFM-15-160~240-S25T	
						外形寸法図	
DRAWING NO.						GFM15-S25T	
USER							
NOTICE							
APPROVE	CHECK	DESIGN	SCALE	UNIT	DATE		
海野	永坂	森松	1:2			mm	2006.03.30
						NISSEI CORPORATION	