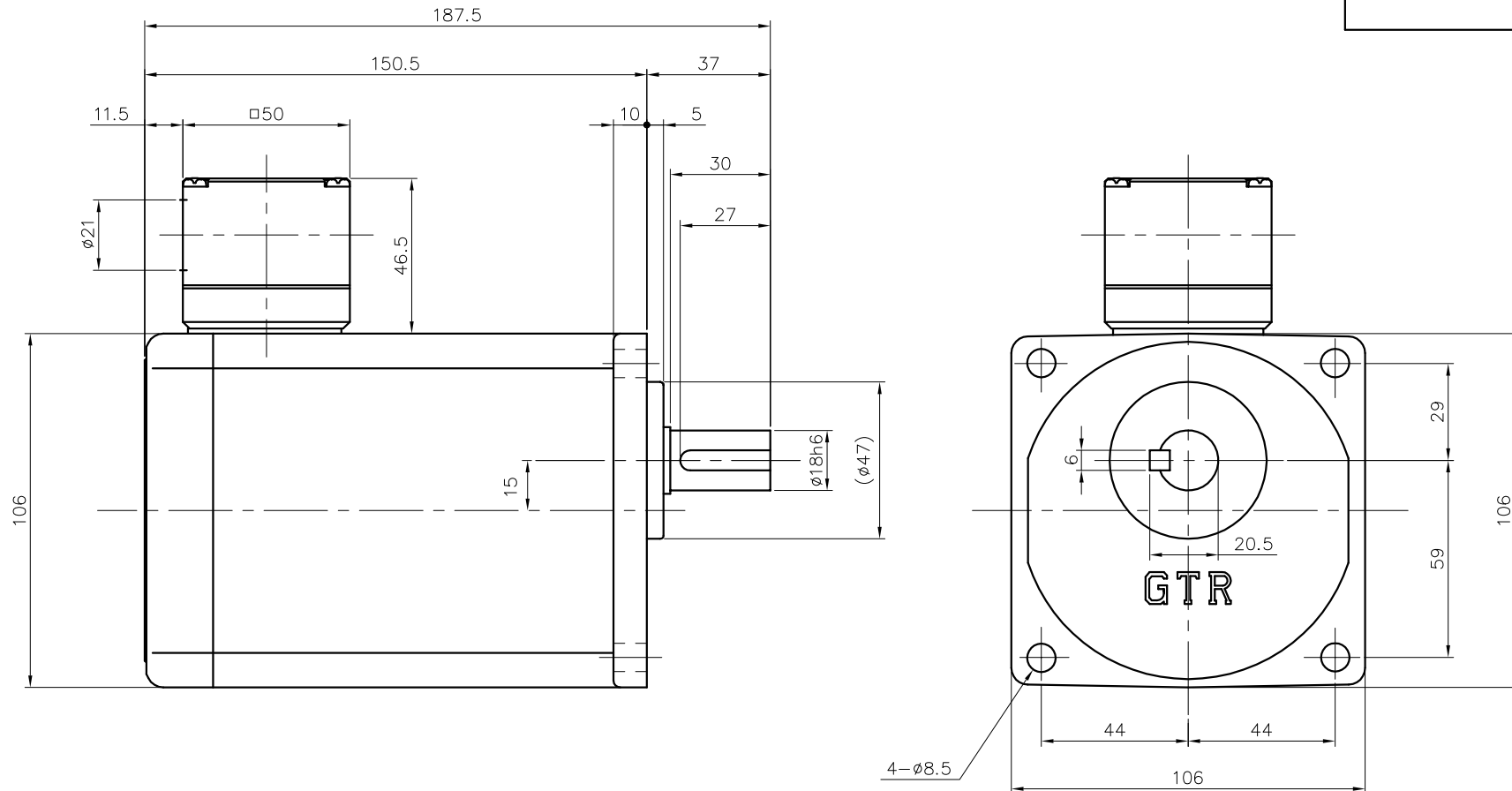


REVISIONS



モータ仕様

名称	単相誘導電動機
型式	全閉形 (コンデンサ) DS-105
出力	60 W
電圧	200 V
周波数	50/60 Hz
極数	4
回転速度	1500/1800 rpm
定格	S1 CONT.
耐熱クラス	B種

減速機仕様

名称	GTR
枠番	18
減速比	1/80 1/100 1/120 1/160 1/200 1/240
潤滑	グリース
塗色	グレー (マンセル値 9B6/0.5)

- 注。K型ターミナルボックスにはコネクター (キャブコン、膜付ゴムブッシュ) が付属されています。  
 注。(φ47)×5部は黒皮になっていますので、相手穴はφ47.5以上にしてください。  
 注。出力軸キヤ寸法は JIS B 1301-1996 平行キヤに依ります。

TITLE GFM-18-80~240-S60WK 外形寸法図					
DRAWING NO. GFM18-S60WK					
USER					
NOTICE					
APPROVE	CHECK	DESIGN	SCALE	UNIT	DATE
海野	永坂	森松	1:2	mm	2006.03.30
NISSEI CORPORATION					