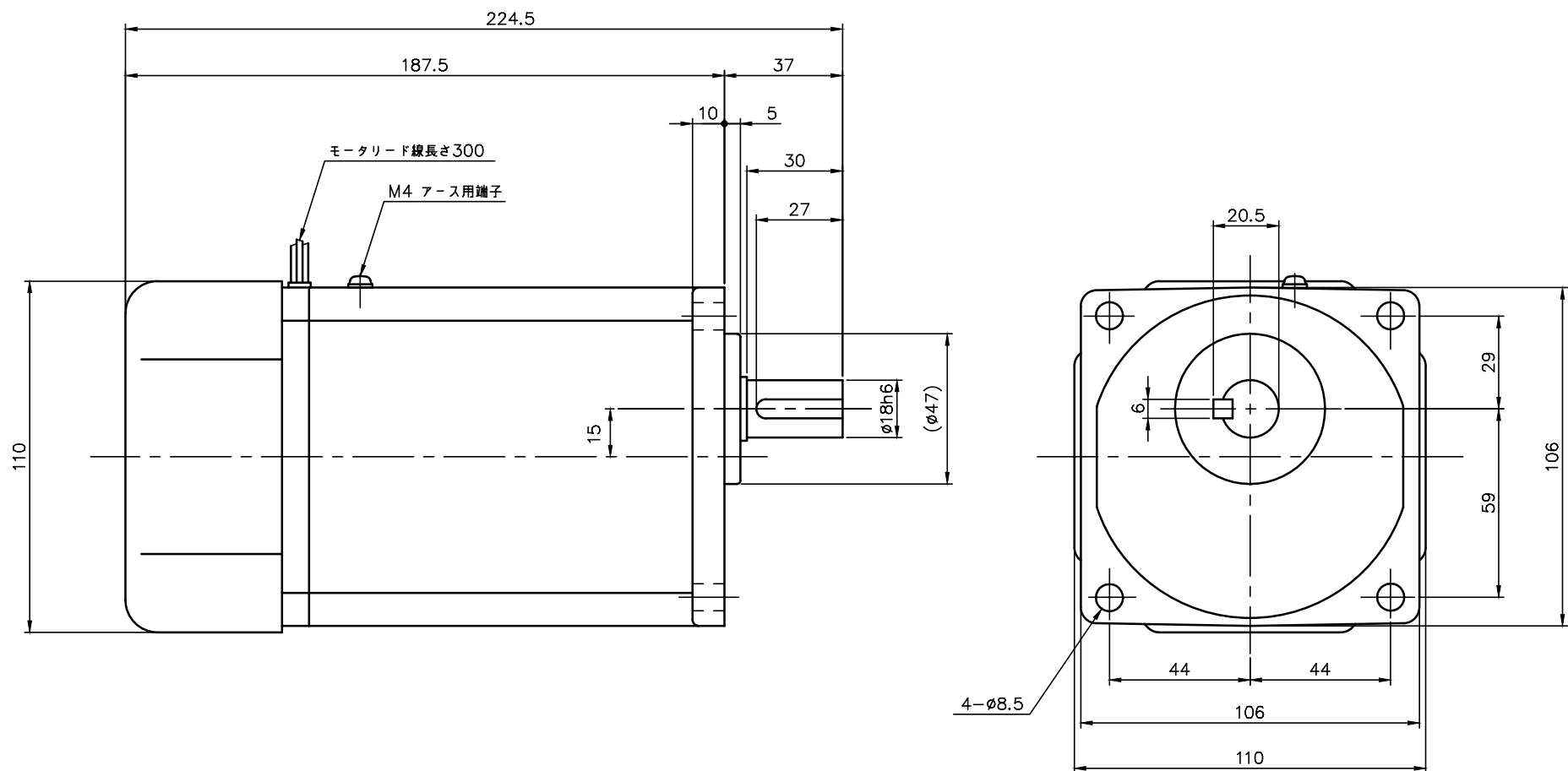


REVISIONS



モータ仕様

名称	单相誘導電動機
型式	全閉外扇形 (コネクター) DS-105
出力	90 W
電圧	100 V
周波数	50/60 Hz
極数	4
回転速度	1500/1800 rpm
定格	S1 CONT.
耐熱クラス	B種

減速機仕様

名称	GTR
枠番	18
減速比	1/40 1/50 1/60 1/80 1/100 1/120 1/160 1/200 1/240
潤滑	グリース
塗色	グレー (マンセル値 9B6/0.5)

注。(φ47)×5部は黒皮になっていますので、相手穴はφ47.5以上にしてください。
注。出力軸キー寸法は JIS B 1301-1996 平行キーに依ります。

TITLE		GFM-18-40~240-S90		
		外形寸法図		
DRAWING NO.		GFM18-S90		
USER				
NOTICE				
APPROVE	CHECK	DESIGN	SCALE	UNIT mm
海野	永坂	森松	1:2	
				DATE 2024.08.01
NISSEI CORPORATION				