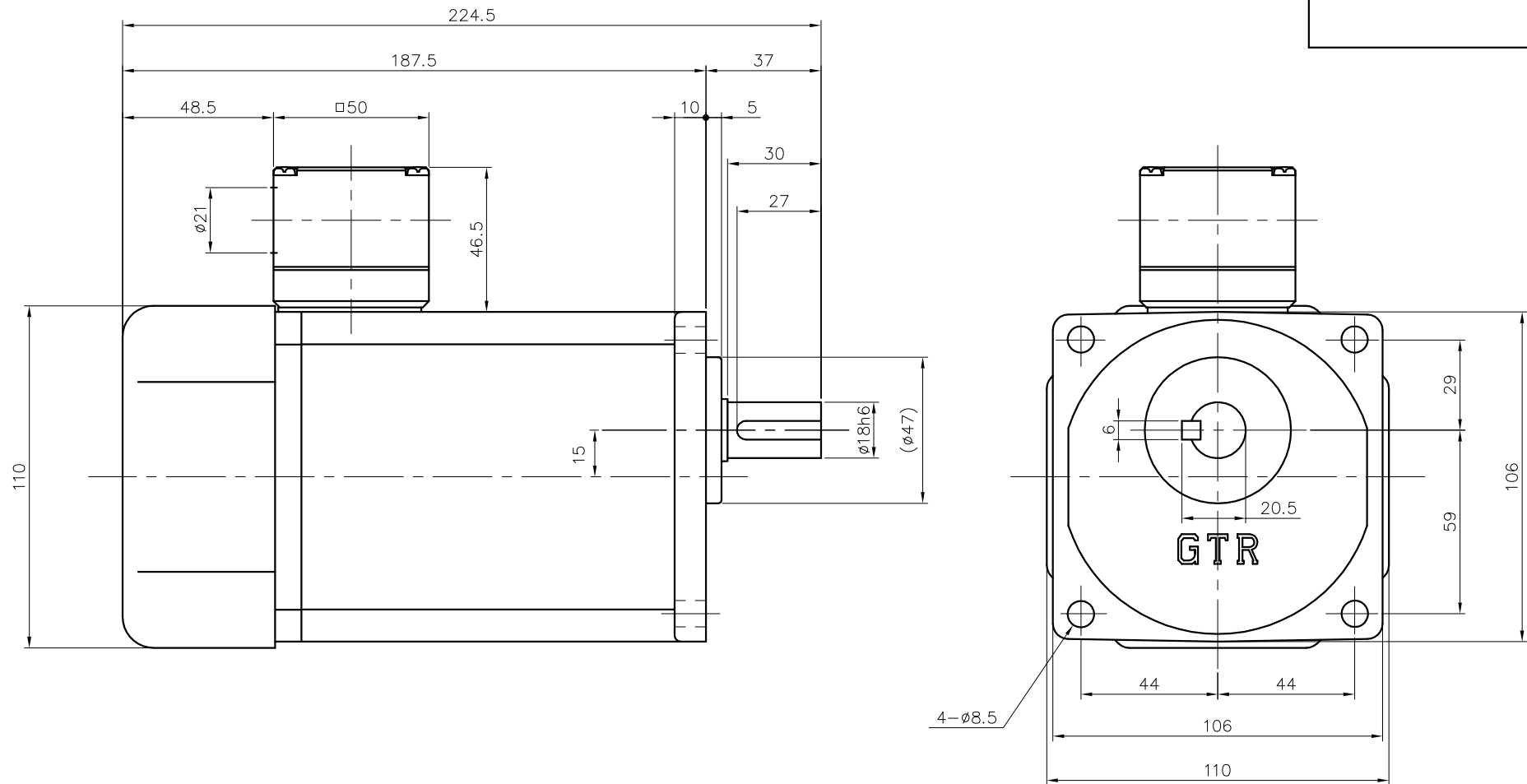


REVISIONS



モータ仕様

名称	単相誘導電動機
型式	全閉外扇形 (コンデンサ付) DS-105
出力	90 W
電圧	200 V
周波数	50/60 Hz
極数	4
回転速度	1500/1800 rpm
定格	S1 CONT.
耐熱クラス	B種

減速機仕様

名称	GTR
枠番	18
減速比	1/40 1/50 1/60 1/80 1/100 1/120 1/160 1/200 1/240
潤滑	グリース
塗色	グレー (マンセル値 9B6/0.5)

注。K型ターミナルボックスにはコネクター (キャブコン、膜付ゴムブッシュ) が付属されています。

注。(47)×5部は黒皮になっていますので、相手穴は47.5以上にしてください。

注。出力軸キヤ寸法は JIS B 1301-1996 平行キヤに依ります。

TITLE		GFM-18-40~240-S90WK			
		外形寸法図			
DRAWING NO.		GFM18-S90WK			
USER					
NOTICE					
APPROVE	CHECK	DESIGN	SCALE	UNIT	DATE
海野	永坂	森松	1:2	mm	2006.03.30
NISSEI CORPORATION					