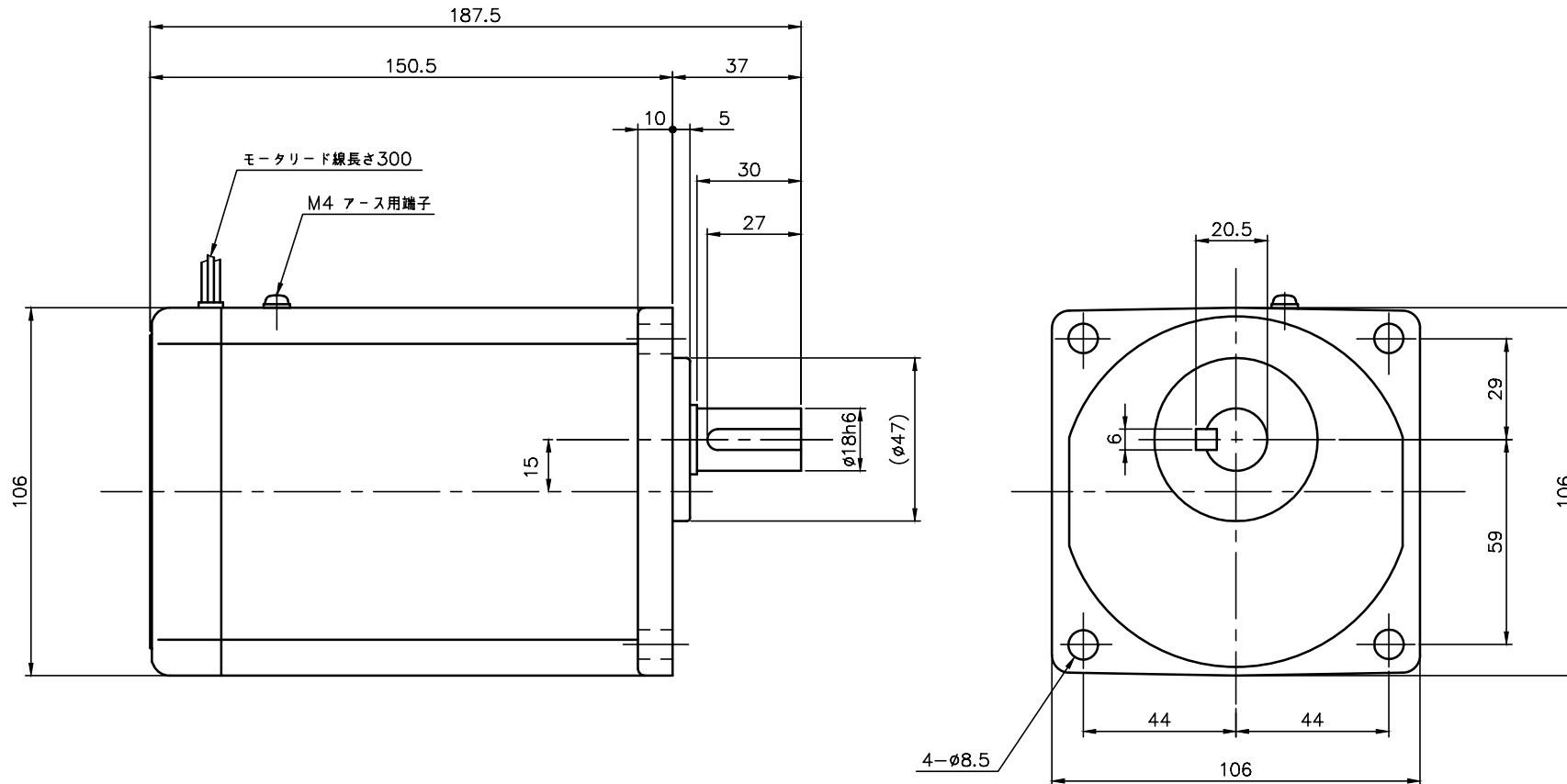


REVISIONS



モータ仕様

|       |                    |
|-------|--------------------|
| 名称    | 三相誘導電動機            |
| 型式    | 全閉形 DT-105         |
| 出力    | 40 W               |
| 電圧    | 200/200/220 V      |
| 周波数   | 50/60/60 Hz        |
| 極数    | 4                  |
| 回転速度  | 1500/1800/1800 rpm |
| 定格    | S1 CONT.           |
| 耐熱クラス | B種                 |

減速機仕様

|     |                     |
|-----|---------------------|
| 名称  | GTR                 |
| 枠番  | 18                  |
| 減速比 | 1/160 1/200 1/240   |
| 潤滑  | グリース                |
| 塗色  | グレー (マンセル値 9B6/0.5) |

注。(φ47)×5部は黒皮になっていますので、相手穴はφ47.5以上にしてください。  
注。出力軸キー寸法は JIS B 1301-1996 平行キーに依ります。

|                    |       |                    |       |  |      |            |
|--------------------|-------|--------------------|-------|--|------|------------|
| TITLE              |       | GFM-18-160~240-T40 |       |  |      |            |
|                    |       | 外形寸法図              |       |  |      |            |
| DRAWING NO.        |       | GFM18-T40          |       |  |      |            |
| USER               |       |                    |       |  |      |            |
| NOTICE             |       |                    |       |  |      |            |
| APPROVE            | CHECK | DESIGN             | SCALE |  | UNIT | DATE       |
| 海野                 | 永坂    | 森松                 | 1:2   |  | mm   | 2024.08.01 |
| NISSEI CORPORATION |       |                    |       |  |      |            |