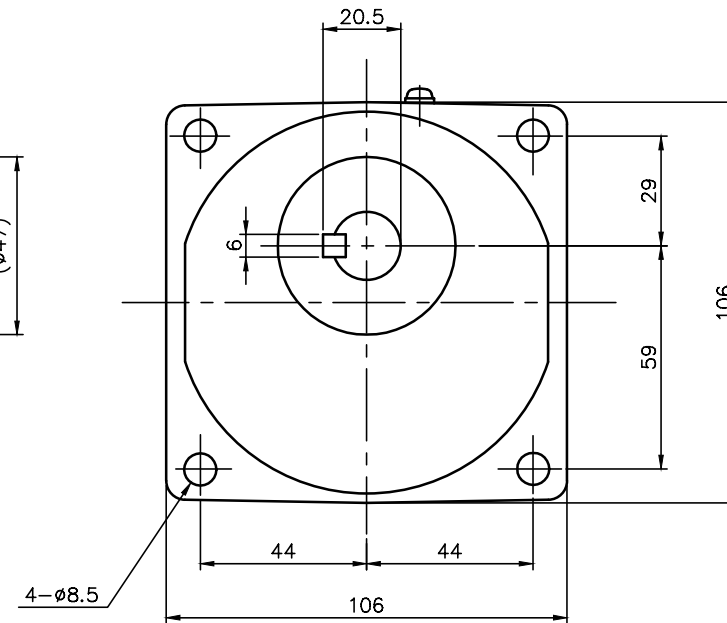
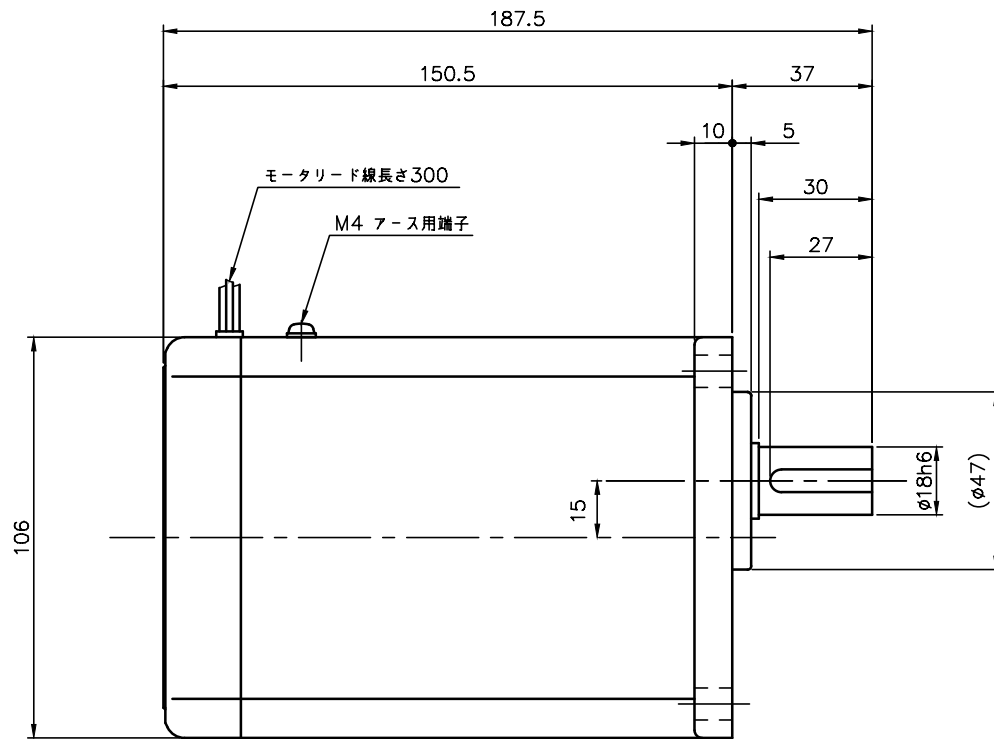


REVISIONS



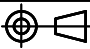
モータ仕様

名称	三相誘導電動機
型式	全閉形 DT-105
出力	40 W
電圧	380/400/400/440 V
周波数	50/50/60/60 Hz
極数	4
回転速度	1500/1500/1800/1800 rpm
定格	S1 CONT.
耐熱クラス	B種

減速機仕様

名称	GTR
枠番	18
減速比	1/160 1/200 1/240
潤滑	グリース
塗色	グレー (マンセル値 9B6/0.5)

注。(φ47)×5部は黒皮になっていますので、相手穴はφ47.5以上にしてください。  
注。出力軸キー寸法は JIS B 1301-1996平行キーに依ります。

TITLE GFM-18-160~240-T40W						
外形寸法図						
DRAWING NO. GFM18-T40W						
USER						
NOTICE						
APPROVE	CHECK	DESIGN	SCALE		UNIT	DATE
海野	永坂	森松	1:2		mm	2024.08.01
NISSEI CORPORATION						