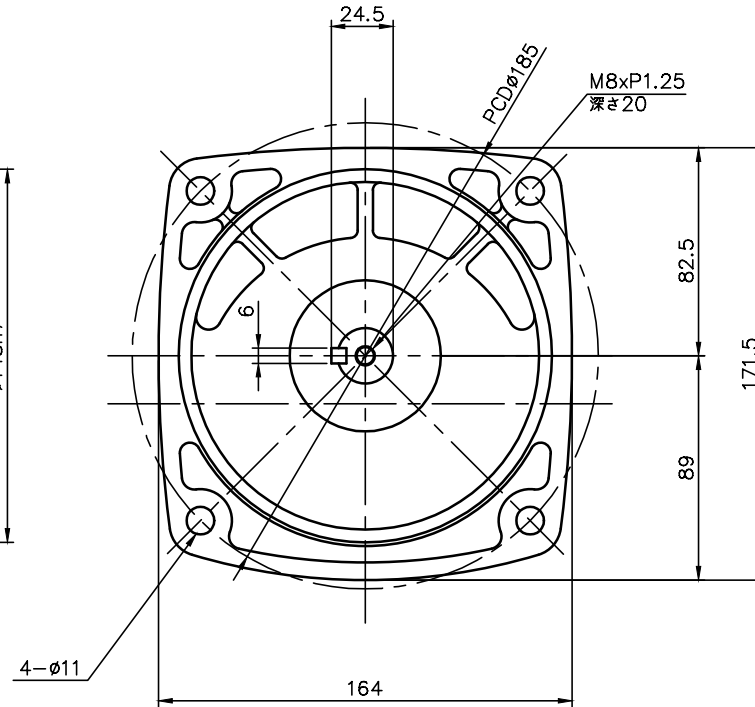
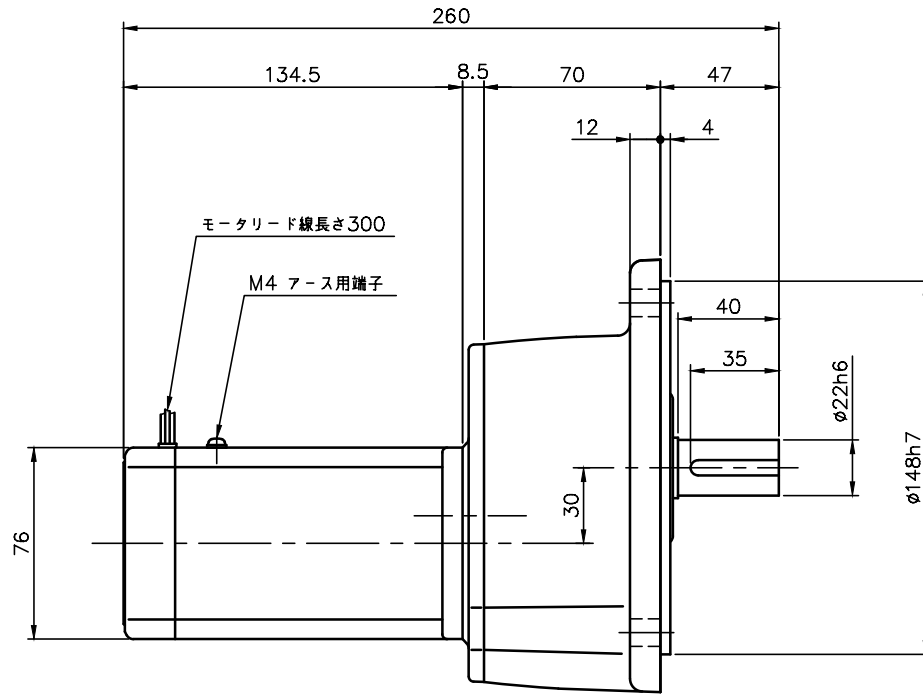


REVISIONS



モータ仕様

名称	三相誘導電動機
型式	全閉形 DT-75
出力	25 W
電圧	380/400/400/440 V
周波数	50/50/60/60 Hz
極数	4
回転速度	1500/1500/1800/1800 rpm
定格	S1 CONT.
耐熱クラス	B種

減速機仕様

名称	GTR
枠番	22
減速比	1/300 1/375 1/450
	1/600 1/750 1/900
潤滑	グリース
塗色	グレー (マンセル値 9B6/0.5)

注。出力軸キー寸法は JIS B 1301-1996 平行キーに依ります。

TITLE GFM-22-300~900-T25W					
外形寸法図					
DRAWING NO. GFM22-T25W					
USER					
NOTICE					
APPROVE	CHECK	DESIGN	SCALE		UNIT
海野	永坂	森松	1:3		mm
				DATE	
				2024.08.01	
NISSEI CORPORATION					