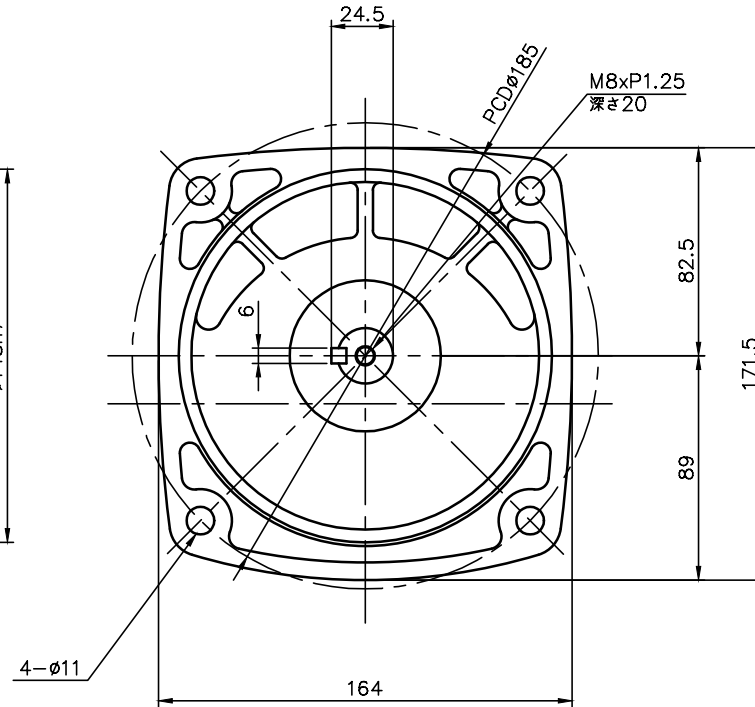
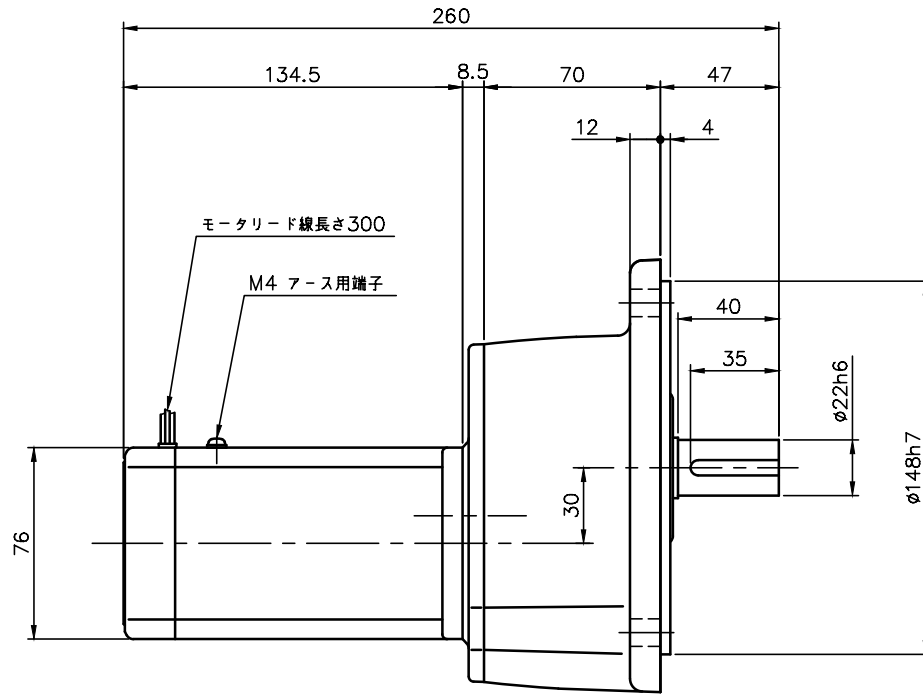


REVISIONS



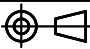
モータ仕様

名称	三相誘導電動機
型式	全閉形 DT-75
出力	40 W
電圧	200/200/220 V
周波数	50/60/60 Hz
極数	4
回転速度	1500/1800/1800 rpm
定格	S1 CONT.
耐熱クラス	B種

減速機仕様

名称	GTR
枠番	22
減速比	1/300 1/375 1/450
潤滑	グリース
塗色	グレー (マンセル値 9B6/0.5)

注。出力軸キー寸法は JIS B 1301-1996 平行キーに依ります。

TITLE		GFM-22-300~450-T40			
		外形寸法図			
DRAWING NO.		GFM22-T40			
USER					
NOTICE					
APPROVE	CHECK	DESIGN	SCALE	 UNIT mm	DATE 2024.08.01
海野	永坂	森松	1:3		