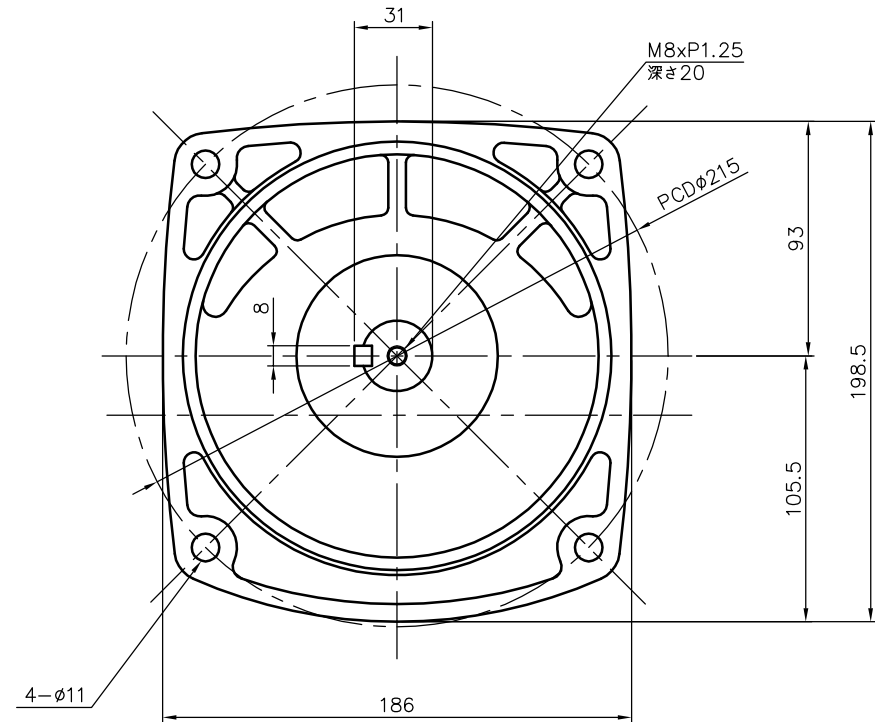
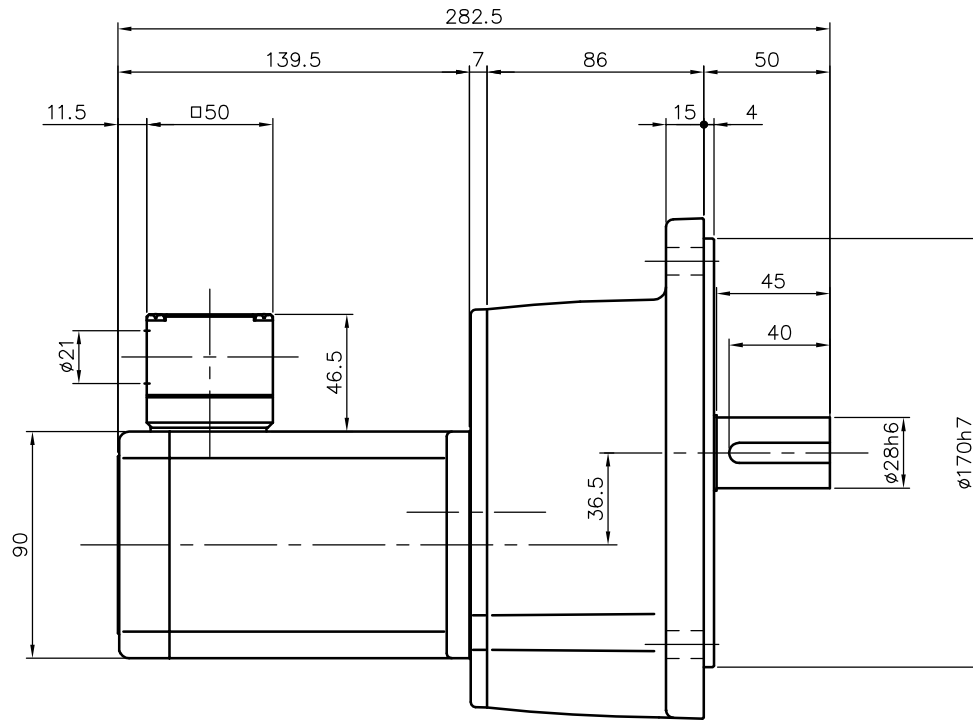


REVISIONS
01_2019.05.07



モータ仕様

名称	単相誘導電動機
型式	全閉形(コンデンサラン) DS-90
出力	40 W
電圧	200 V
周波数	50/60 Hz
極数	4
回転速度	1500/1800 rpm
定格	S1 CONT.
耐熱クラス	B種

減速機仕様

名称	GTR
枠番	28
減速比	1/600 1/750 1/900
潤滑	グリース
塗色	グレー(マンセル値 9B6/0.5)

注。K型ターミナルボックスにはコネクター(キャブコン、膜付ゴムブッシュ)が付属されています。
注。出力軸キー寸法は JIS B 1301-1996 平行キーに依ります。

TITLE GFM-28-600~900-S40WK 外形寸法図					
DRAWING NO. GFM28-S40WK					
USER					
NOTICE					
APPROVE	CHECK	DESIGN	SCALE	UNIT	DATE
海野	永坂	森松	1:3	mm	2006.03.30
NISSEI CORPORATION					