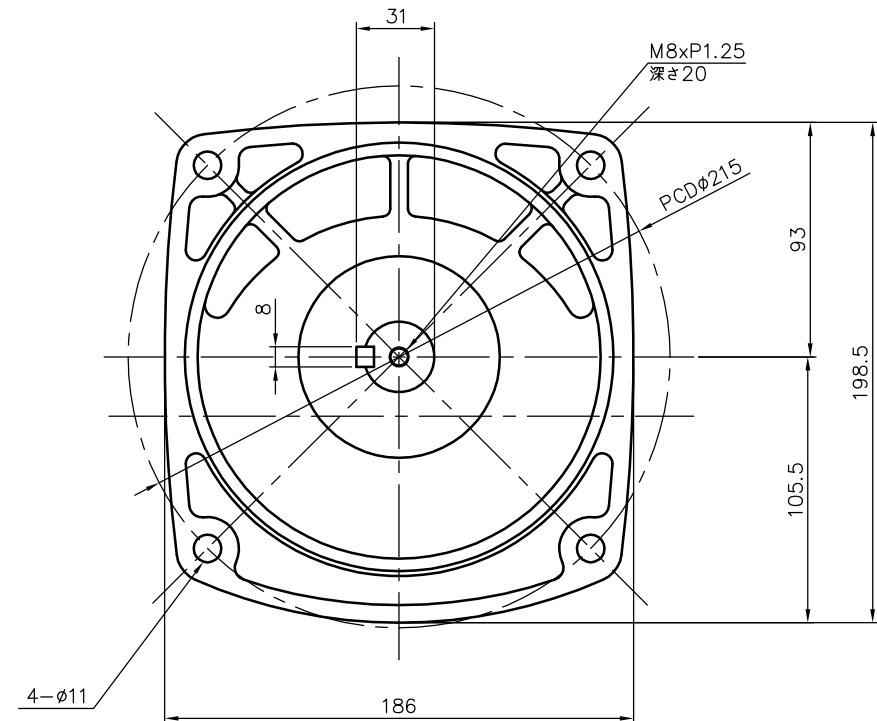
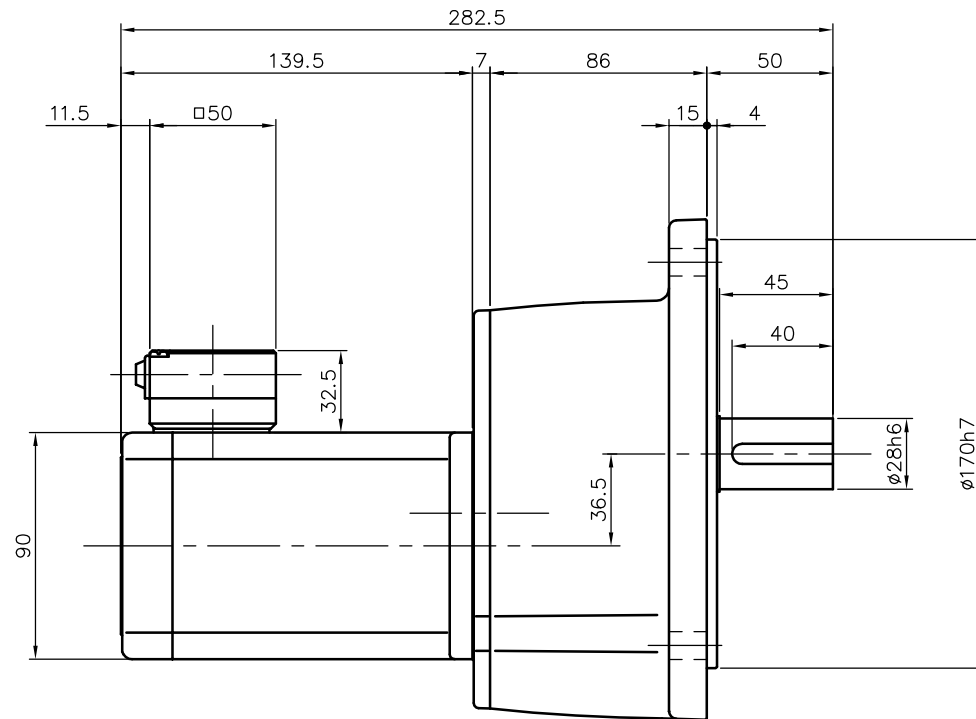


REVISIONS
01_2019.05.07

モータ仕様

名称	三相誘導電動機
型式	全閉形 DT-90
出力	60 W
電圧	380/400/400/440 V
周波数	50/50/60/60 Hz
極数	4
回転速度	1500/1500/1800/1800 rpm
定格	S1 CONT.
耐熱性	B種

減速機仕様

名称	GTR
枠番	28
減速比	1/600 1/750 1/900
潤滑	グリース
塗色	グレー（マンセル値 9B6/0.5）

注。出力軸キー寸法は JIS B 1301-1996 平行キーに依ります。

TITLE					GFM-28-600~900-T60WT		
					外形寸法図		
DRAWING NO. GFM28-T60WT							
USER							
NOTICE							
APPROVE	CHECK	DESIGN	SCALE		UNIT	DATE	
海野	永坂	森松	1:3		mm	2006.03.30	
				NISSEI CORPORATION			