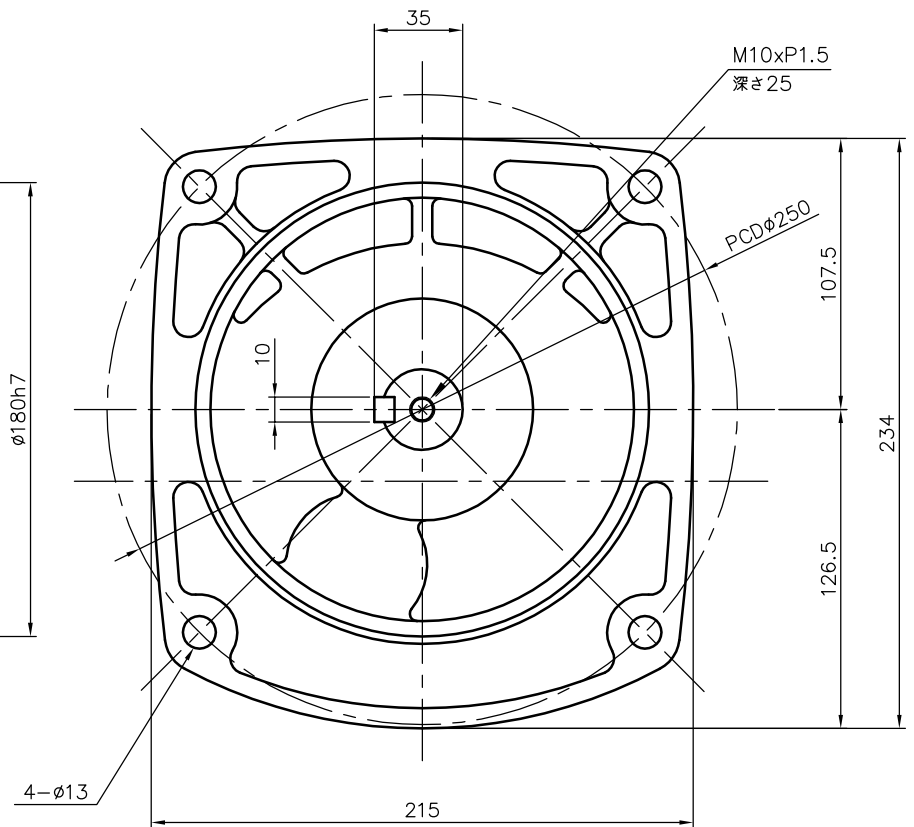
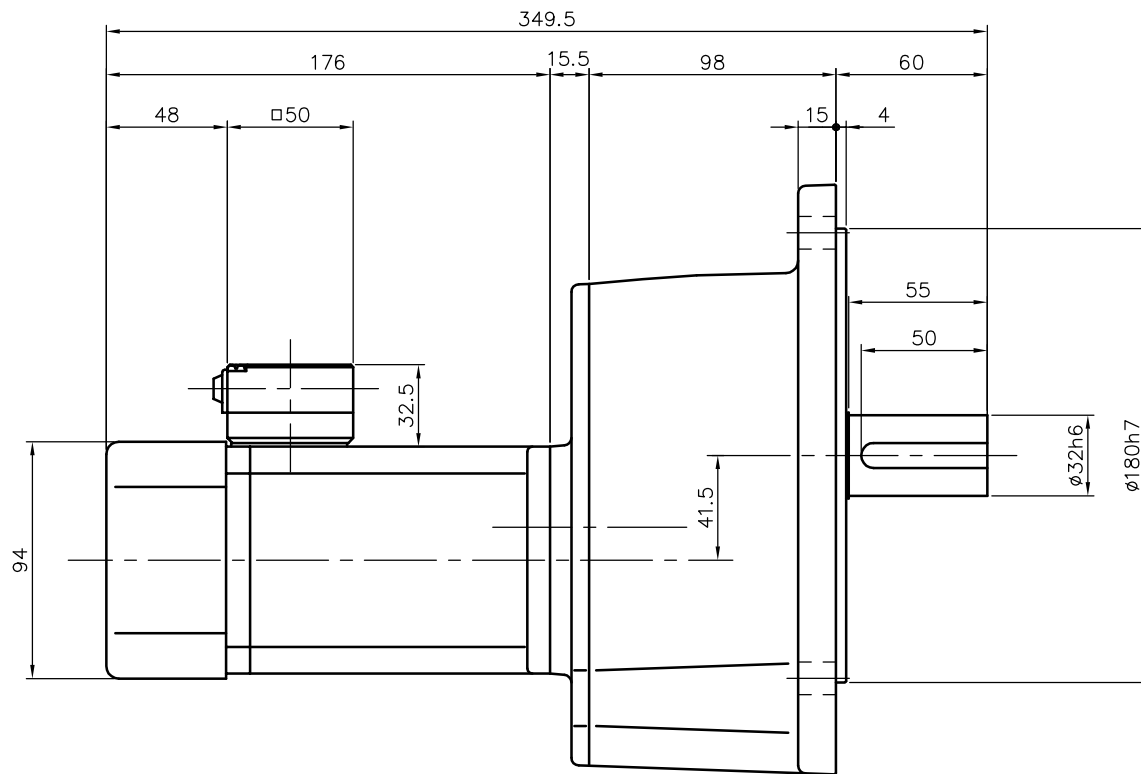


REVISIONS
01_2019.05.07



モータ仕様

名称	単相誘導電動機
型式	全閉外扇形 (コンチナラン) DS-90
出力	60 W
電圧	100 V
周波数	50/60 Hz
極数	4
回転速度	1500/1800 rpm
定格	S1 CONT.
耐熱クラス	B種

減速機仕様

名称	GTR
枠番	32
減速比	1/1200 1/1500 1/1800
潤滑	グリース
塗色	グレー (マンセル値 9B6/0.5)

注。出力軸キー寸法は JIS B 1301-1996 平行キーに依ります。

TITLE GFM-32-1200~1800-S60T					
外形寸法図					
DRAWING NO. GFM32-S60T					
USER					
NOTICE					
APPROVE	CHECK	DESIGN	SCALE	UNIT	DATE
海野	永坂	森松	1:3	mm	2006.03.28
NISSEI CORPORATION					