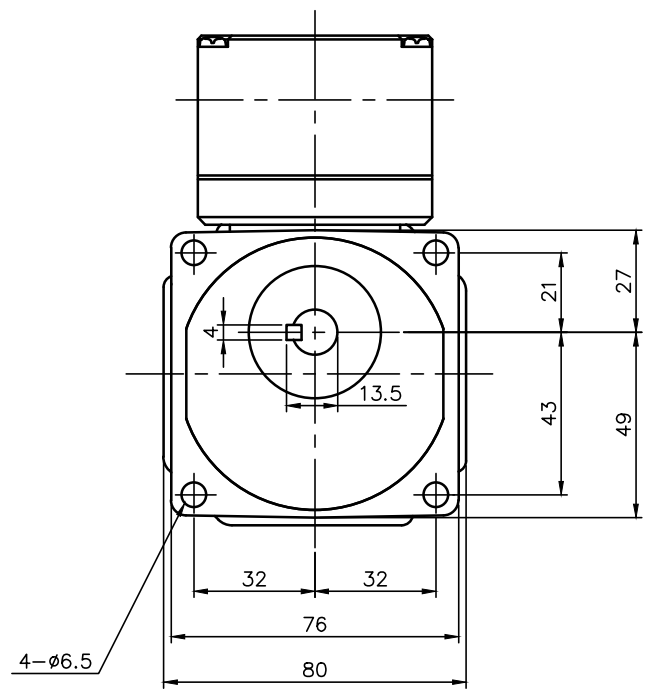
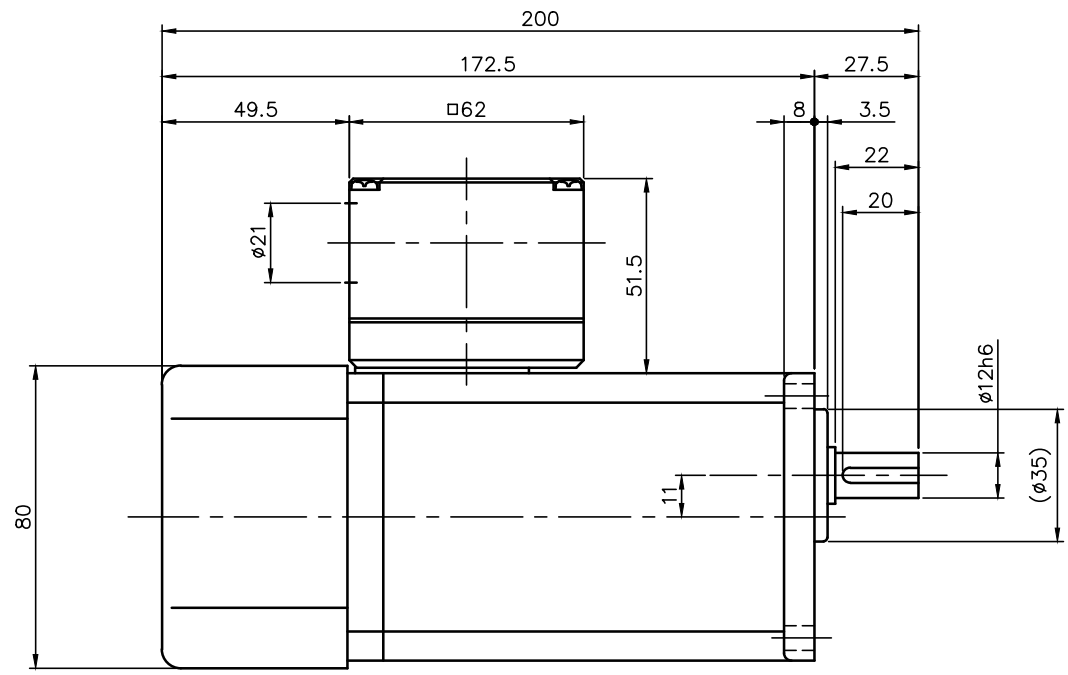


REVISIONS



ブレーキ仕様

型式	BS-90
方式	無励磁作動形 (スプリングクローズ)
入力電圧	DC 45V
容量	11 W (於75℃)
定格トルク	0.37N・m (0.038kgf・m)

モータ仕様

名称	単相誘導電動機
型式	全閉外扇形 (コパソック) DS-75
出力	25 W
電圧	100 V
周波数	50/60 Hz
極数	4
回転速度	1500/1800 rpm
定格	S1 CONT.
耐熱クラス	B種

減速機仕様

名称	GTR
枠番	12
減速比	1/5 1/7.5 1/10 1/15
	1/20 1/25 1/30 1/40
	1/50 1/60 1/80 1/100
	1/120
潤滑	グリース
塗色	グレー (マンセル値 9B6/0.5)

- 注。整流器はターミナルボックスに内蔵され、交流切り (B) 用結線になっています。
- 注。C型ターミナルボックスにはコネクター (キャプコン、腰付ゴムブッシュ) が付属されています。
- 注。(φ35)×3.5部は黒皮になっていますので、相手穴はφ35.5以上にしてください。
- 注。出力軸キー寸法は JIS B 1301-1996平行キーに依ります。

TITLE							GFMN-12-5~120-S25C		
DRAWING NO.							GFMN12-S25C		
USER									
NOTICE									
APPROVE	CHECK	DESIGN	SCALE	UNIT	DATE	mm		2006.04.04	
海野	永坂	森松	1:2			mm		2006.04.04	
NISSEI CORPORATION									