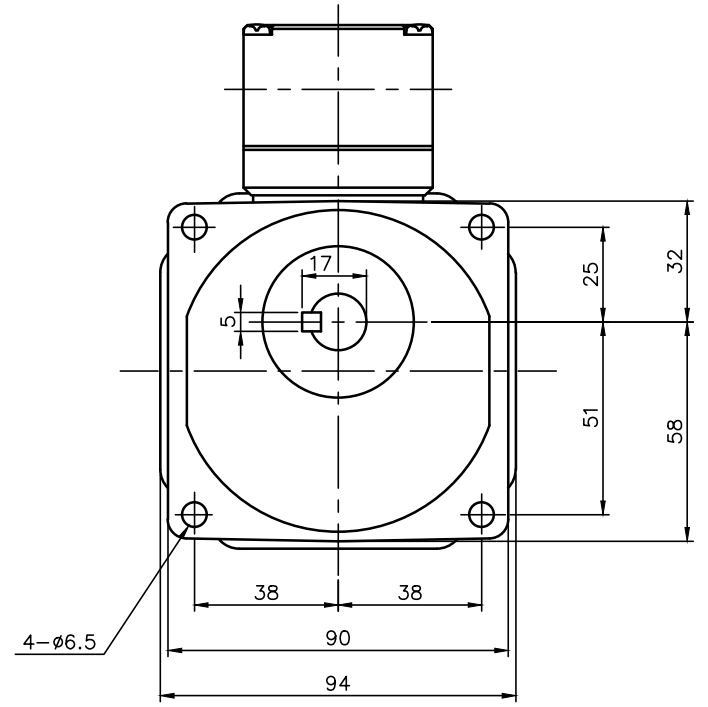


ブレーキリード線長さ300



ブレーキ仕様

型式	BS-90
方式	無励磁作動形 (スプリングクローズ)
入力電圧	DC 45V
容量	11 W (於75℃)
定格トルク	0.37N・m (0.038kgf・m)

モータ仕様

名称	単相誘導電動機
型式	全閉外扇形 (コパナック) DS-90
出力	25 W
電圧	100 V
周波数	50/60 Hz
極数	4
回転速度	1500/1800 rpm
定格	S1 CONT.
耐熱クラス	B種

減速機仕様

名称	GTR
枠番	15
減速比	1/160 1/200 1/240
潤滑	グリース
塗色	グレー (マンセル値 9B6/0.5)

注。K型ターミナルボックスにはコネクタ (キャブコン、腰付ゴムブッシュ) が付属されています。
 注。(φ40)×4部は黒皮になっていますので、相手穴はφ40.5以上にしてください。
 注。出力軸キー寸法は JIS B 1301-1996平行キーに依ります。

TITLE GFMN-15-160~240-S25K						
外形寸法図						
DRAWING NO. GFMN15-S25K						
USER						
NOTICE						
APPROVE	CHECK	DESIGN	SCALE		UNIT	DATE
海野	永坂	森松	1:2		mm	2006.04.05
NISSEI CORPORATION						