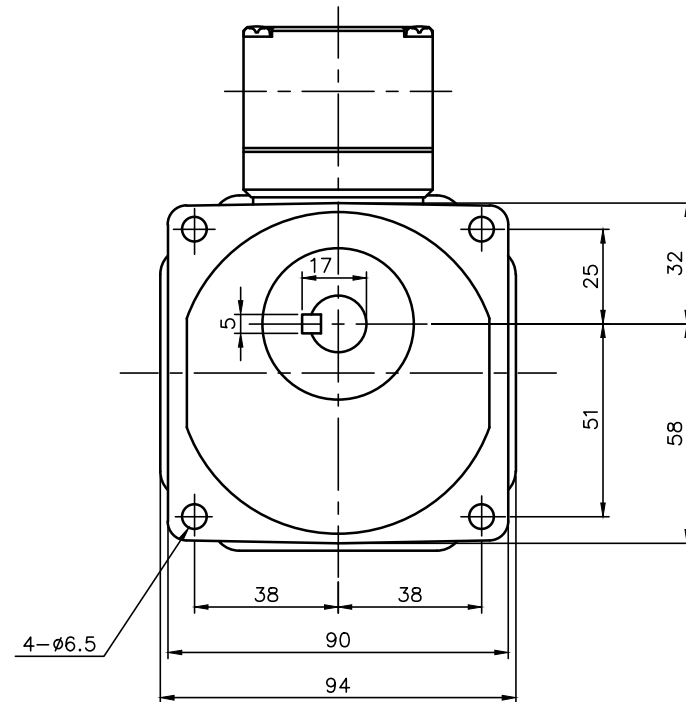


ブレーキリード線長さ300



ブレーキ仕様

型式	BS-90
方式	無励磁作動形 (スプリングクローズ)
入力電圧	DC 90V
容量	12 W (於75℃)
定格トルク	0.54N・m (0.055kgf・m)

モータ仕様

名称	三相誘導電動機
型式	全閉外扇形 DT-90
出力	90 W
電圧	200/200/220 V
周波数	50/60/60 Hz
極数	4
回転速度	1500/1800/1800 rpm
定格	S1 CONT.
耐熱クラス	B種

減速機仕様

名称	GTR
枠番	15
減速比	1/5 1/7.5 1/10 1/15 1/20 1/25 1/30
潤滑	グリース
塗色	グレー (マンセル値 9B6/0.5)

注。K型ターミナルボックスにはコネクタ (キャブコン、腰付ゴムブッシュ) が付属されています。

注。(φ40)×4部は黒皮になっていますので、相手穴はφ40.5以上にしてください。

注。出力軸キー寸法は JIS B 1301-1996 平行キーに依ります。

TITLE		GFMN-15-5~30-T90K	
		外形寸法図	
DRAWING NO.		GFMN15-T90K	
USER			
NOTICE			
APPROVE	CHECK	DESIGN	SCALE
海野	永坂	森松	1:2
UNIT		DATE	
mm		2006.04.05	
NISSEI CORPORATION			