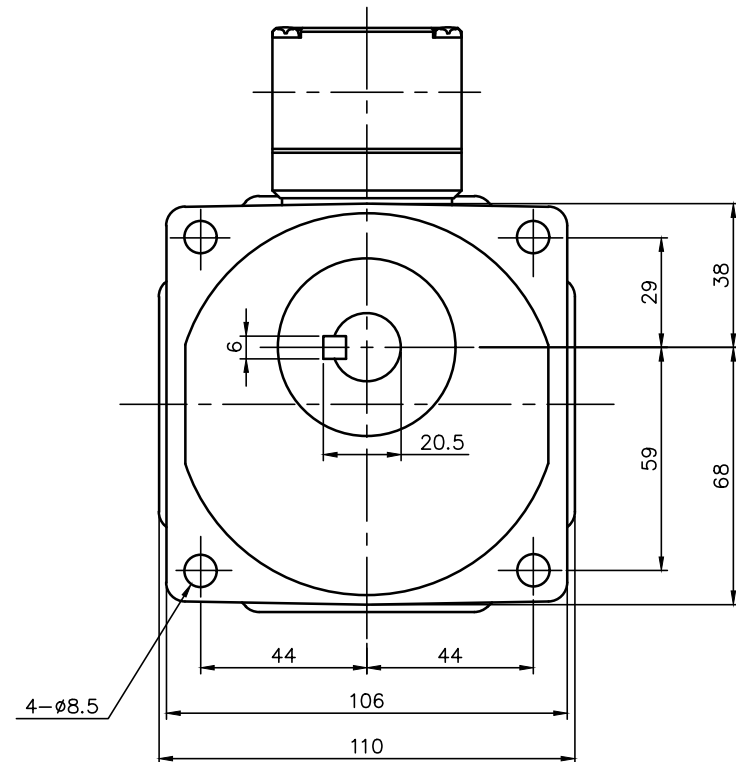


ブレーキリード線長さ300



ブレーキ仕様

型式	BS-90
方式	無励磁作動形 (スプリングクローズ)
入力電圧	DC 45V
容量	11 W (於75℃)
定格トルク	0.54N・m (0.055kgf・m)

モータ仕様

名称	単相誘導電動機
型式	全閉外扇形 (コパナガ) DS-105
出力	90 W
電圧	100 V
周波数	50/60 Hz
極数	4
回転速度	1500/1800 rpm
定格	S1 CONT.
耐熱クラス	B種

減速機仕様

名称	GTR
枠番	18
減速比	1/40 1/50 1/60 1/80 1/100 1/120 1/160 1/200 1/240
潤滑	グリース
塗色	グレー (マンセル値 9B6/0.5)

注。K型ターミナルボックスにはコネクター (キャブコン、腰付ゴムブッシュ) が付属されています。

注。(φ47)×5部は黒皮になっていますので、相手穴はφ47.5以上にしてください。

注。出力軸キー寸法は JIS B 1301-1996平行キーに依ります。

TITLE							GFMN-18-40~240-S90K		
							外形寸法図		
DRAWING NO.							GFMN18-S90K		
USER									
NOTICE									
APPROVE	CHECK	DESIGN	SCALE	UNIT	DATE				
海野	永坂	森松	1:2			mm	2006.04.05		
							NISSEI CORPORATION		