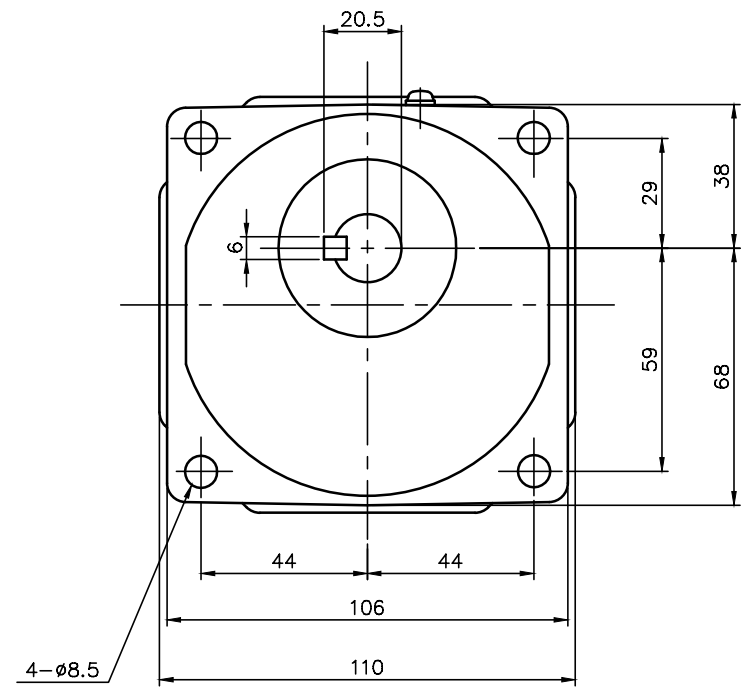
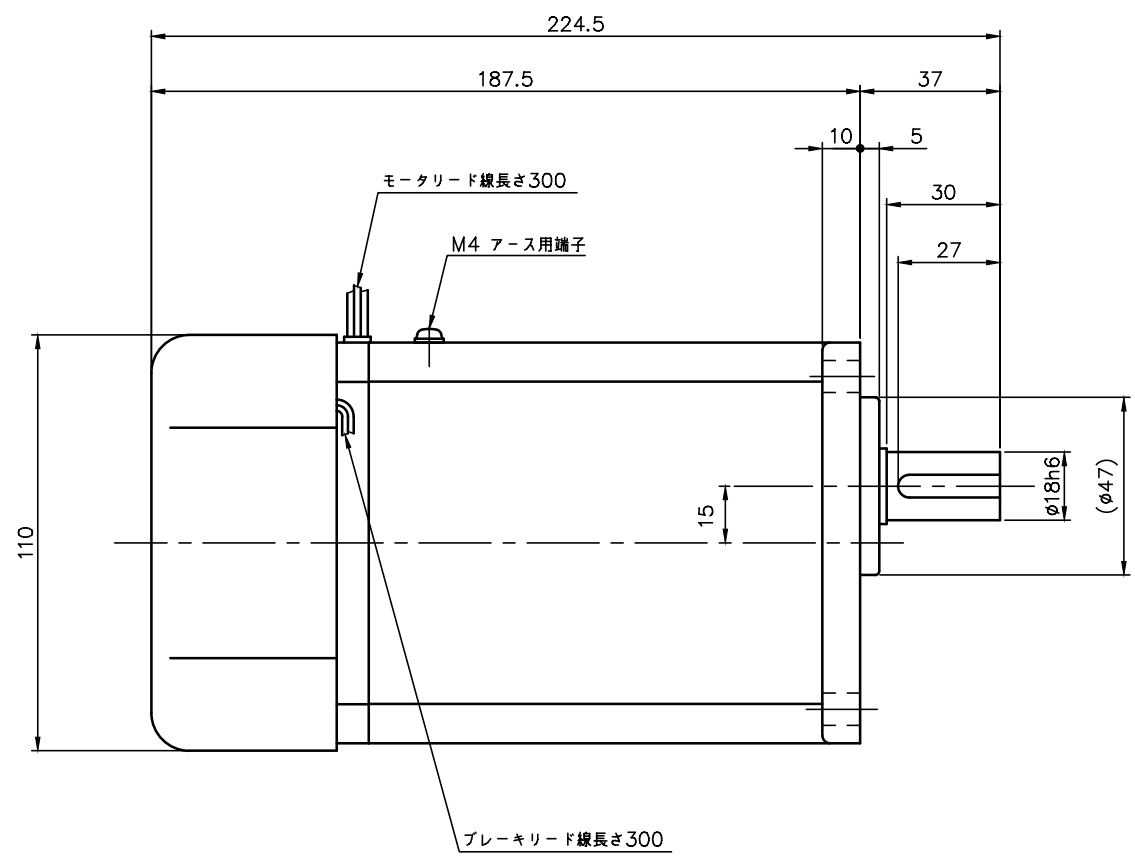


| |
|-----------|
| REVISIONS |
|-----------|



ブレーキ仕様

| | |
|-------|----------------------|
| 型式 | BS-90 |
| 方式 | 無励磁作動形 (スプリングクローズ) |
| 入力電圧 | DC 90V |
| 容量 | 12 W (於75℃) |
| 定格トルク | 0.37N・m (0.038kgf・m) |

モータ仕様

| | |
|-------|-------------------------|
| 名称 | 三相誘導電動機 |
| 型式 | 全閉外扇形 DT-105 |
| 出力 | 40 W |
| 電圧 | 380/400/400/440 V |
| 周波数 | 50/50/60/60 Hz |
| 極数 | 4 |
| 回転速度 | 1500/1500/1800/1800 rpm |
| 定格 | S1 CONT. |
| 耐熱クラス | B種 |

減速機仕様

| | |
|-----|---------------------|
| 名称 | GTR |
| 枠番 | 18 |
| 減速比 | 1/160 1/200 1/240 |
| 潤滑 | グリース |
| 塗色 | グレー (マンセル値 9B6/0.5) |

注。モータにはリード線が5本あり、内3本は U,V,W、
 他の2本はブレーキ用200V端子 (赤色リード線) になっています。
 注。(φ47)×5部は黒皮になっていますので、相手穴はφ47.5
 以上にしてください。
 注。出力軸キー寸法は JIS B 1301-1996 平行キーに依ります。

| | | | |
|--------------------|-------|----------------------|-------|
| TITLE | | GFMN-18-160~240-T40W | |
| | | 外形寸法図 | |
| DRAWING NO. | | GFMN18-T40W | |
| USER | | | |
| NOTICE | | | |
| APPROVE | CHECK | DESIGN | SCALE |
| 海野 | 永坂 | 森松 | 1:2 |
| UNIT | | DATE | |
| mm | | 2024.08.01 | |
| NISSEI CORPORATION | | | |