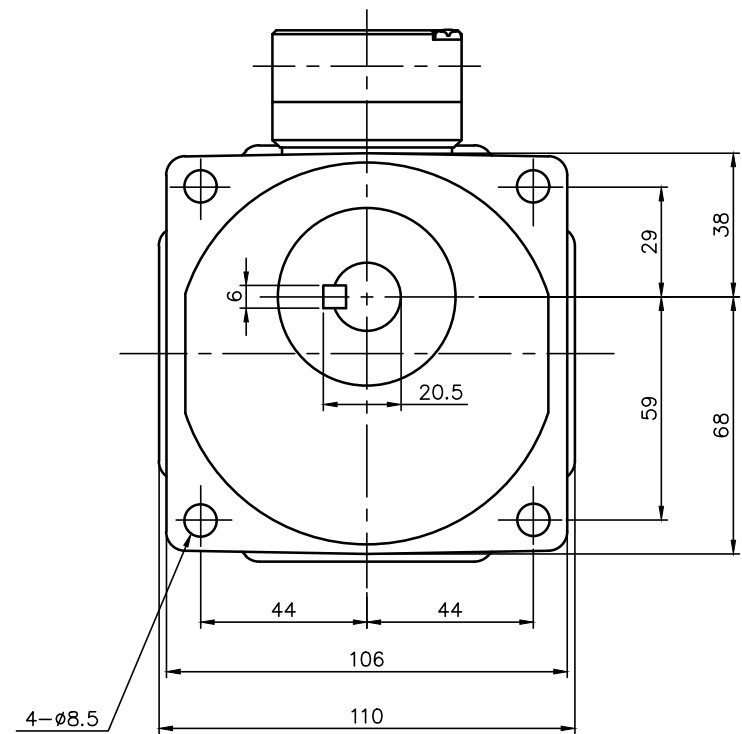


ブレーキリード線長さ300



ブレーキ仕様

型式	BS-90
方式	無励磁作動形 (スプリングクローズ)
入力電圧	DC 90V
容量	12 W (於75℃)
定格トルク	0.37N・m (0.038kgf・m)

モータ仕様

名称	三相誘導電動機
型式	全閉外扇形 DT-105
出力	40 W
電圧	380/400/400/440 V
周波数	50/50/60/60 Hz
極数	4
回転速度	1500/1500/1800/1800 rpm
定格	S1 CONT.
耐熱クラス	B種

減速機仕様

名称	GTR
枠番	18
減速比	1/160 1/200 1/240
潤滑	グリース
塗色	グレー (マンセル値 9B6/0.5)

注。モータにはリード線が5本あり、内3本は U、V、W、
他の2本はブレーキ用200V端子 (赤色リード線) になっています。
注。(φ47)×5部は黒皮になっていますので、相手穴はφ47.5
以上にしてください。
注。出力軸キー寸法は JIS B 1301-1996平行キーに依ります。

TITLE GFMN-18-160~240-T40WT						
外形寸法図						
DRAWING NO. GFMN18-T40WT						
USER						
NOTICE						
APPROVE	CHECK	DESIGN	SCALE	UNIT	DATE	
海野	永坂	森松	1:2	mm	2006.04.05	
NISSEI CORPORATION						