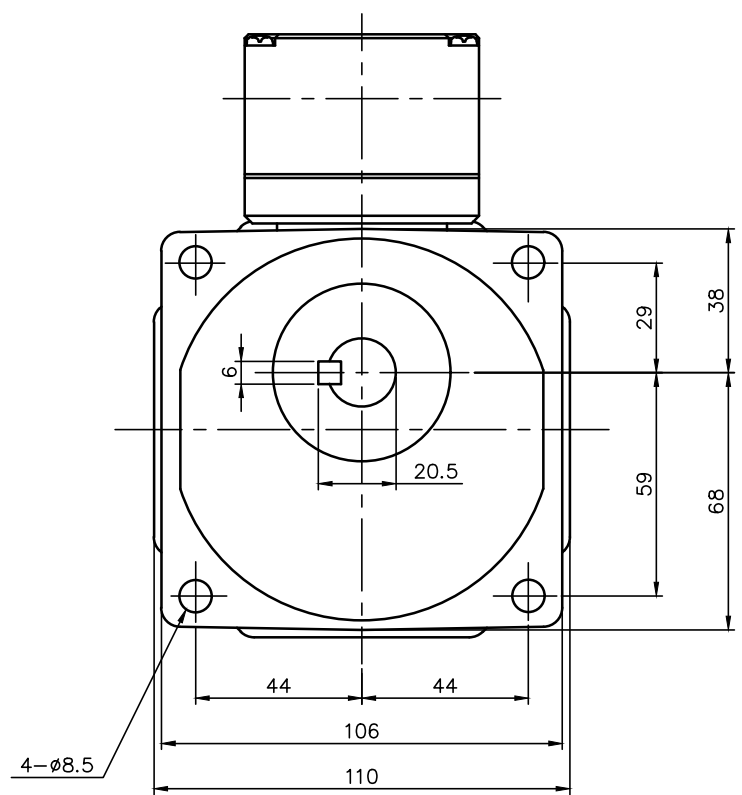
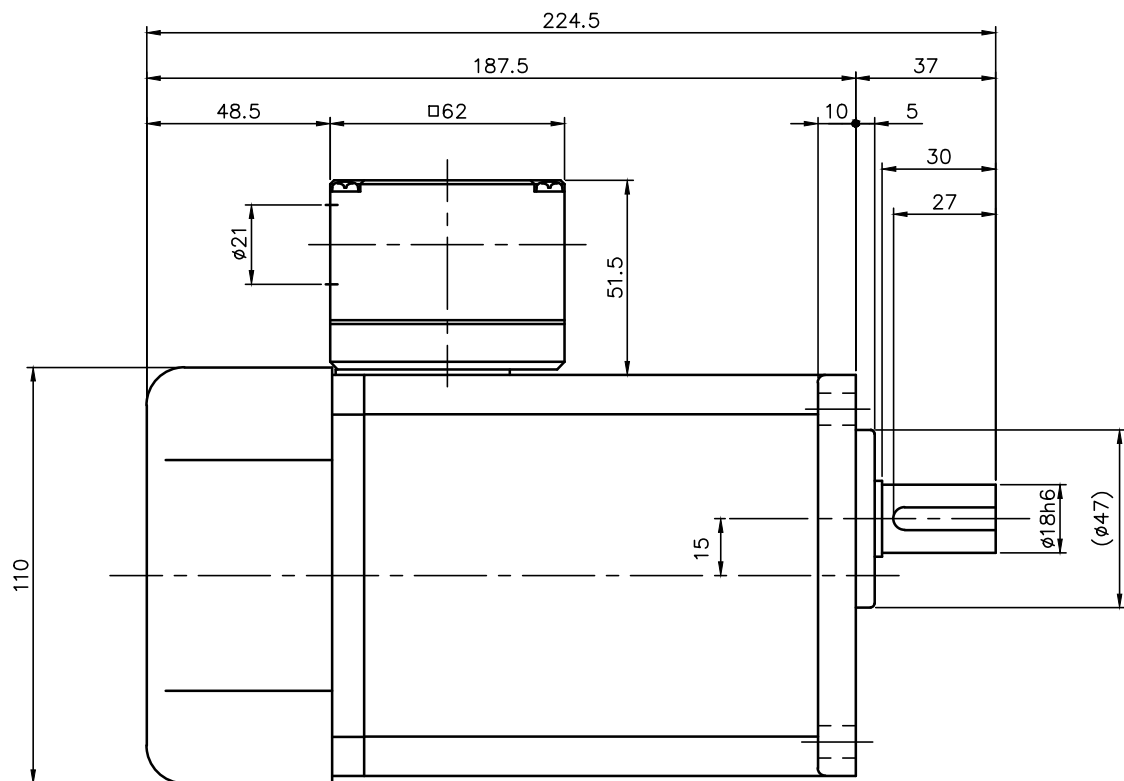


REVISIONS



ブレーキ仕様

型式	BS-90
方式	無励磁作動形 (スプリングクローズ)
入力電圧	DC 90V
容量	12 W (於75℃)
定格トルク	0.37N・m (0.038kgf・m)

モータ仕様

名称	三相誘導電動機
型式	全閉外扇形 DT-105
出力	60 W
電圧	200/200/220 V
周波数	50/60/60 Hz
極数	4
回転速度	1500/1800/1800 rpm
定格	S1 CONT.
耐熱クラス	B種

減速機仕様

名称	GTR
枠番	18
減速比	1/80 1/100 1/120 1/160 1/200 1/240
潤滑	グリース
塗色	グレー (マンセル値 9B6/0.5)

注。整流器はターミナルボックスに内蔵され、交流切り (B) 用結線になっています。

注。C型ターミナルボックスにはコネクタ (キャプコン、腰付ゴムブッシュ) が付属されています。

注。(ø47)×5部は黒皮になっていますので、相手穴はø47.5以上にしてください。

注。出力軸キー寸法は JIS B 1301-1996平行キーに依ります。

TITLE		GFMN-18-80~240-T60C			
		外形寸法図			
DRAWING NO.		GFMN18-T60C			
USER					
NOTICE					
APPROVE	CHECK	DESIGN	SCALE	UNIT mm	DATE 2006.04.04
海野	永坂	森松	1:2		
NISSEI CORPORATION					