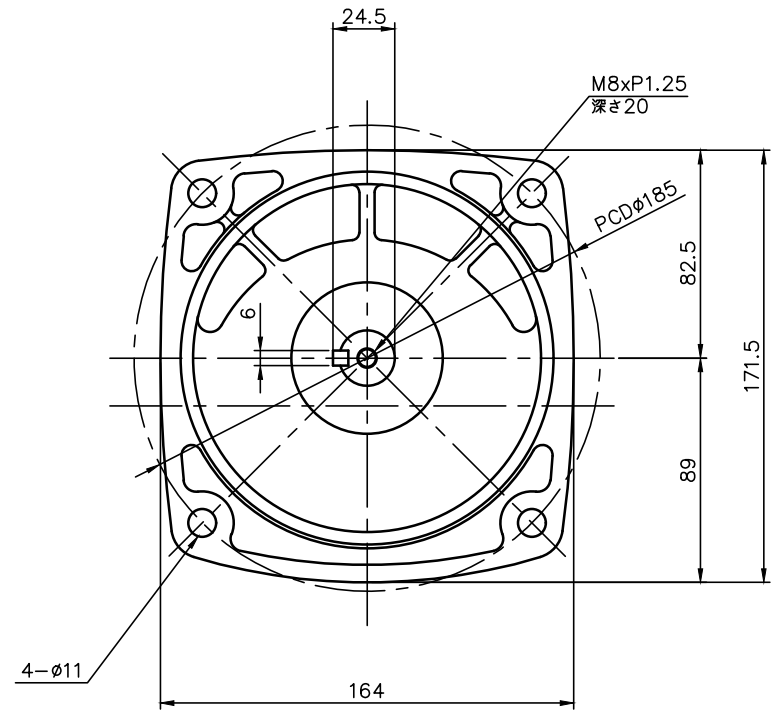
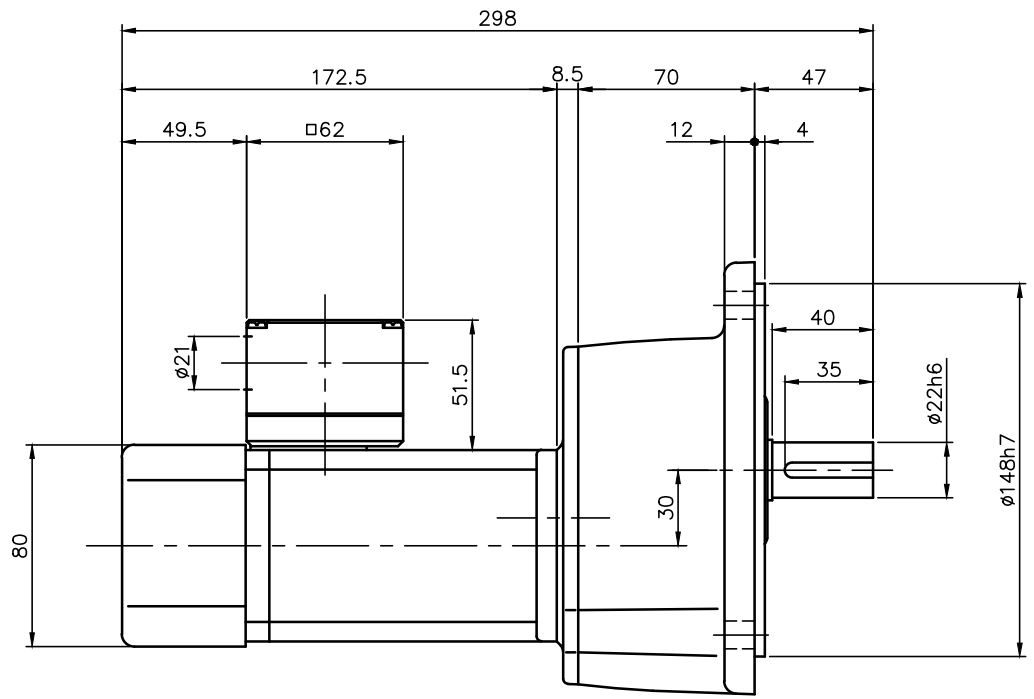


REVISIONS



グレーキ仕様

型式	BS-90
方式	無励磁作動形 (スプリングクローズ)
入力電圧	DC 45V
容量	11 W (於75℃)
定格トルク	0.37N・m (0.038kgf・m)

モータ仕様

名称	単相誘導電動機
型式	全閉外扇形 (コパソック) DS-75
出力	40 W
電圧	100 V
周波数	50/60 Hz
極数	4
回転速度	1500/1800 rpm
定格	S1 CONT.
耐熱クラス	B種

減速機仕様

名称	GTR
枠番	22
減速比	1/300 1/375 1/450
潤滑	グリース
塗色	グレー (マンセル値 9B6/0.5)

注。整流器はターミナルボックスに内蔵され、交流切り (B) 用結線になっています。
 注。C型ターミナルボックスにはコネクター (キャブコン、膜付ゴムブッシュ) が付属されています。
 注。出力軸キー寸法は JIS B 1301-1996 平行キーに依ります。

TITLE GFMN-22-300~450-S40C						
外形寸法図						
DRAWING NO. GFMN22-S40C						
USER						
NOTICE						
APPROVE	CHECK	DESIGN	SCALE	UNIT	DATE	
海野	永坂	森松	1:3	mm	2006.04.04	
NISSEI CORPORATION						