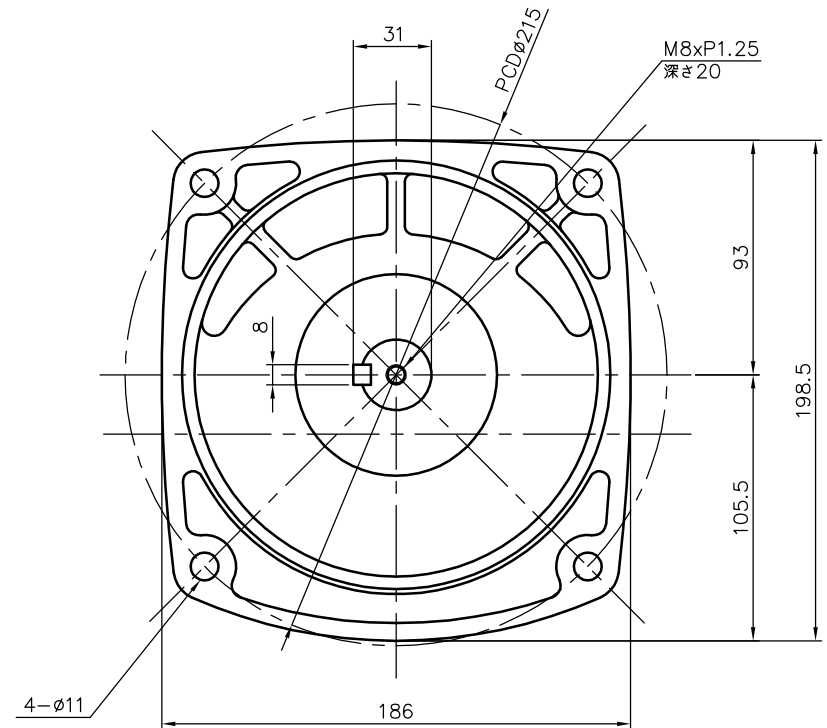


ブレーキリード線長さ300



ブレーキ仕様

型式	BS-90
方式	無励磁作動形 (スプリングクローズ)
入力電圧	DC 90V
容量	12 W (於75℃)
定格トルク	0.37N・m (0.038kgf・m)

モータ仕様

名称	三相誘導電動機
型式	全閉外扇形 DT-90
出力	25 W
電圧	380/400/400/440 V
周波数	50/50/60/60 Hz
極数	4
回転速度	1500/1500/1800/1800 rpm
定格	S1 CONT.
耐熱クラス	B種

減速機仕様

名称	GTR
枠番	28
減速比	1/1200 1/1500 1/1800
潤滑	グリース
塗色	グレー (マンセル値 9B6/0.5)

注。K型ターミナルボックスにはコネクター (キャブコン、膜付ゴムブッシュ) が付属されています。
注。モータにはリード線が5本あり、内3本は U, V, W、他の2本はブレーキ用200V端子 (赤色リード線) になっています。
注。出力軸キー寸法は JIS B 1301-1996 平行キーに依ります。

TITLE GFMN-28-1200~1800-T25WK					
外形寸法図					
DRAWING NO. GFMN28-T25WK					
USER					
NOTICE					
APPROVE	CHECK	DESIGN	SCALE	UNIT	DATE
海野	永坂	森松	1:3	mm	2006.04.05
NISSEI CORPORATION					