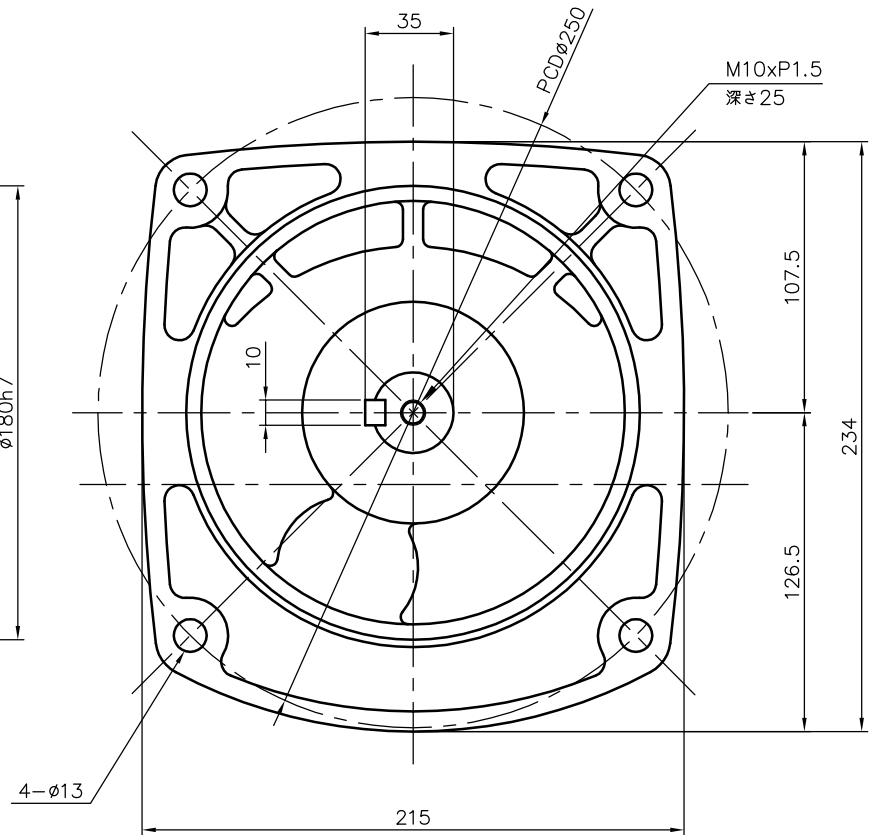
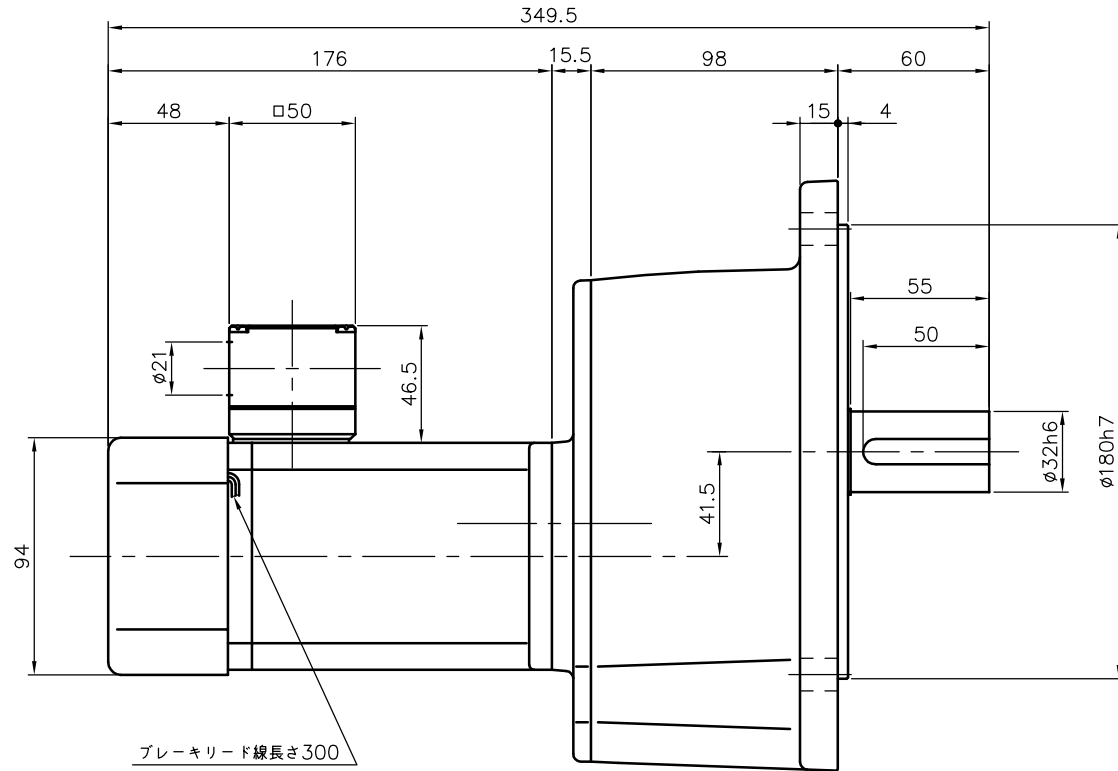


REVISIONS  
01\_2019.05.07



ブレーキ仕様

型式	BS-90
方式	無励磁作動形 (スプリングクローズ)
入力電圧	DC 90V
容量	12 W (於75℃)
定格トルク	0.37N・m (0.038kgf・m)

モータ仕様

名称	単相誘導電動機
型式	全閉外扇形 (コンパッサン) DS-90
出力	60 W
電圧	200 V
周波数	50/60 Hz
極数	4
回転速度	1500/1800 rpm
定格	S1 CONT.
耐熱クラス	B種

減速機仕様

名称	GTR
枠番	32
減速比	1/1200 1/1500 1/1800
潤滑	グリース
塗色	グレー (マンセル値 9B6/0.5)

注。K型ターミナルボックスにはコネクター (キャブコン、膜付ゴムブッシュ) が付属されています。  
注。出力軸キー寸法は JIS B 1301-1996 平行キーに依ります。

TITLE GFMN-32-1200~1800-S60WK  
外形寸法図

DRAWING NO. GFMN32-S60WK

USER

NOTICE

APPROVE	CHECK	DESIGN	SCALE		UNIT	DATE
海野	永坂	森松	1:3		mm	2006.04.05
NISSEI CORPORATION						