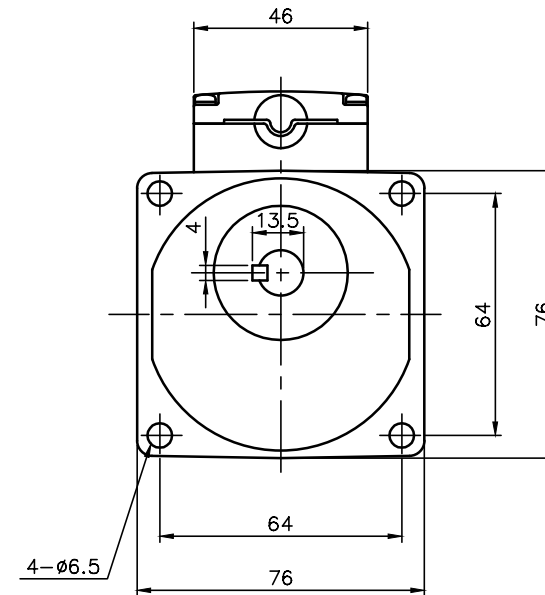


キャブタイヤケーブル
φ7.7 2000mm



ブレーキ仕様

型式	BSW-75
方式	無励磁作動形 (スプリングクローズ)
入力電圧	DC 90V
容量	5.6 W (於75℃)
定格トルク	0.32N・m (0.033kgf・m)

モータ仕様

名称	三相誘導電動機
型式	全閉形 DT-75
出力	40 W
電圧	200/200/220 V
周波数	50/60/60 Hz
極数	4
回転速度	1500/1800/1800 rpm
定格	S1 CONT.
耐熱クラス	B種

減速機仕様

名称	GTR
枠番	12
減速比	1/5 1/7.5 1/10 1/15 1/20 1/25 1/30 1/40 1/50 1/60
潤滑	グリース
塗色	グレー (マンセル値 9B6/0.5)

注。保護等級は IEC規格のIP65 です。
 注。ケーブルは、耐水、耐油性にすぐれたものを使用しています。
 注。出力軸・キーの材質は SUS420J2 を使用しています。
 注。(φ35)×3.5部は黒皮になっていますので、相手穴はφ35.5
 以上にしてください。
 注。出力軸キー寸法は JIS B 1301-1996平行キーに依ります。

TITLE		GFV-12-5~60-T40			
		外形寸法図			
DRAWING NO.		GFV12-T40			
USER					
NOTICE					
APPROVE	CHECK	DESIGN	SCALE	UNIT	DATE
海野	永坂	森松	1:2	mm	2024.08.01
NISSEI CORPORATION					