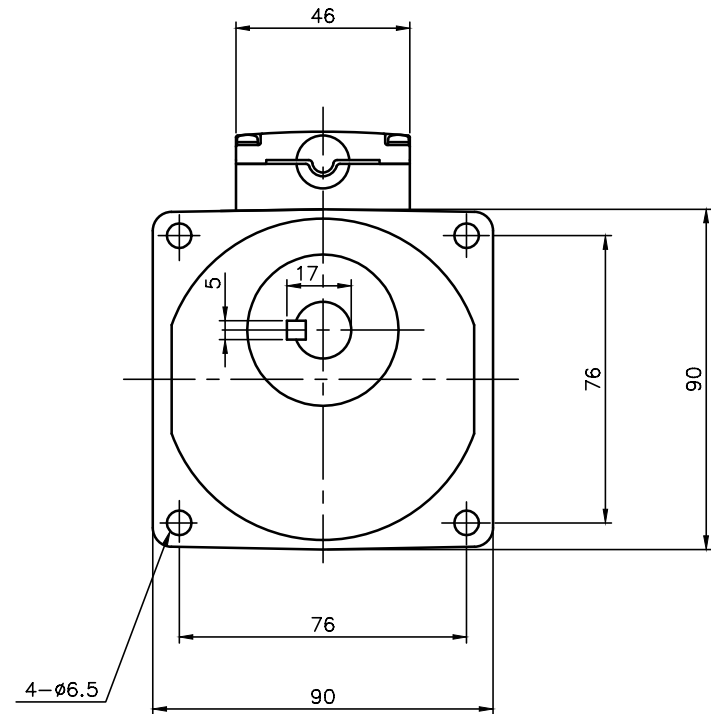
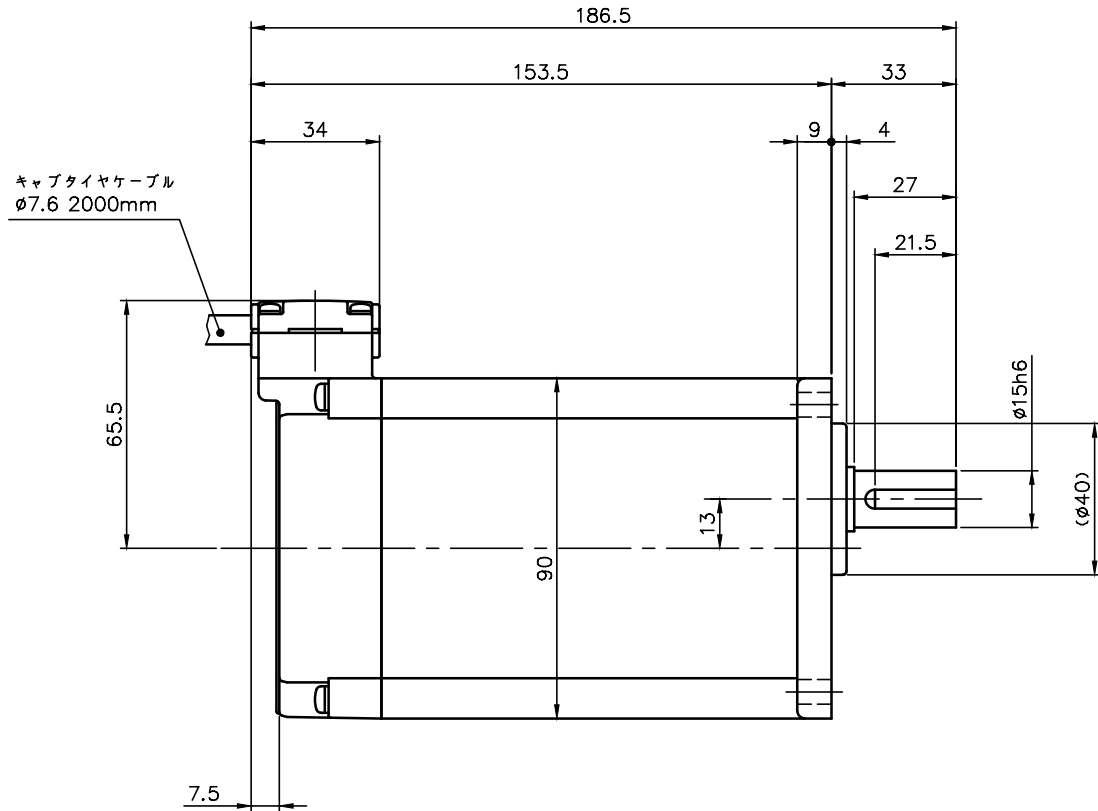


REVISIONS



モータ仕様

名称	单相誘導電動機
型式	全閉形 (コンデンサラン) DS-90
出力	40 W
電圧	100 V
周波数	50/60 Hz
極数	4
回転速度	1500/1800 rpm
定格	S1 CONT.
耐熱クラス	B種

減速機仕様

名称	GTR
枠番	15
減速比	1/5 1/7.5 1/10 1/15
	1/20 1/25 1/30 1/40
	1/50 1/60 1/80 1/100
	1/120
潤滑	グリース
塗色	グレー (マンセル値 9B6/0.5)

- 注. 保護等級は IEC規格のIP65 です。
- 注. ケーブルは、耐水、耐油性にすぐれたものを使用しています。
- 注. 出力軸・キーの材質は SUS420J2 を使用しています。
- 注. (φ40)×4部は黒皮になっていますので、相手穴はφ40.5 以上にしてください。
- 注. 出力軸キー寸法は JIS B 1301-1996平行キーに依ります。

TITLE		GFW-15-5~120-S40	
		外形寸法図	
DRAWING NO.		GFW15-S40	
USER			
NOTICE			
APPROVE	CHECK	DESIGN	SCALE
海野	永坂	森松	1:2
UNIT		DATE	
mm		2024.08.01	
NISSEI CORPORATION			