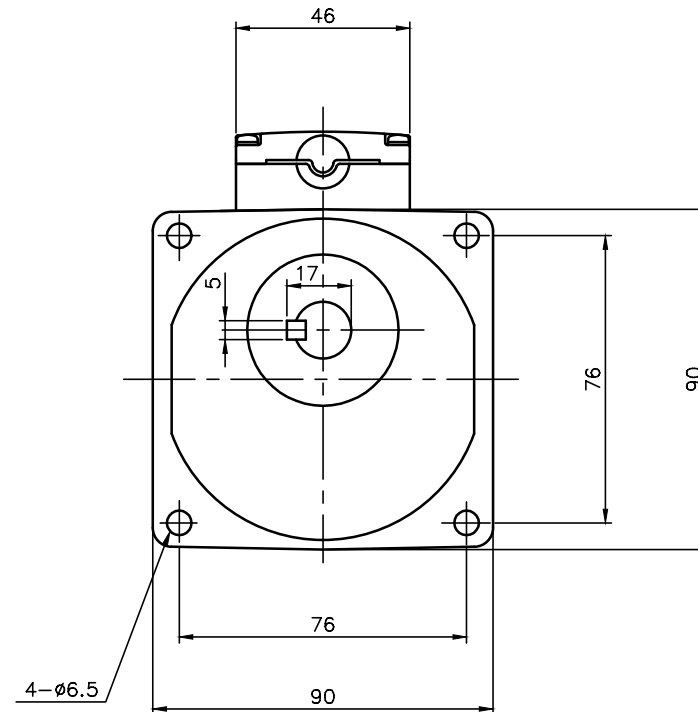
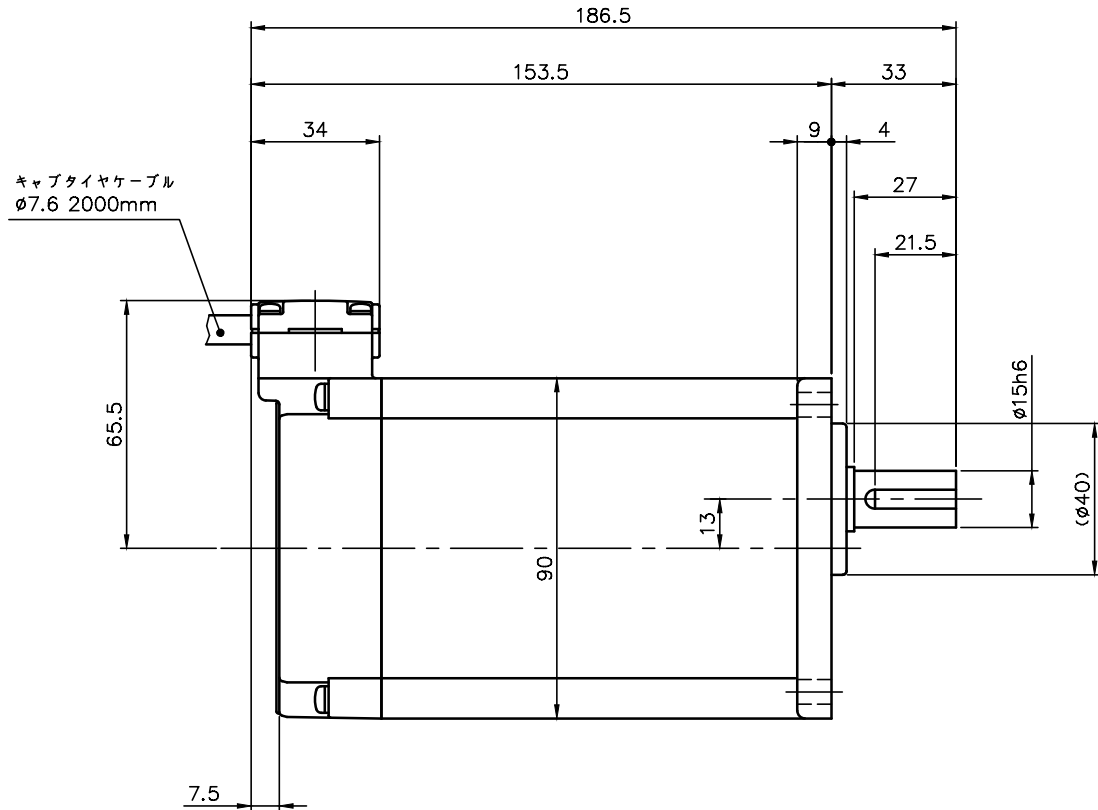


REVISIONS



モータ仕様

名称	三相誘導電動機
型式	全閉形 DT-90
出力	25 W
電圧	200/200/220 V
周波数	50/60/60 Hz
極数	4
回転速度	1500/1800/1800 rpm
定格	S1 CONT.
耐熱クラス	B種

減速機仕様

名称	GTR
枠番	15
減速比	1/160 1/200 1/240
潤滑	グリース
塗色	グレー (マンセル値 9B6/0.5)

- 注。保護等級は IEC規格のIP65 です。
- 注。ケーブルは、耐水、耐油性にすぐれたものを使用しています。
- 注。出力軸・キーの材質は SUS420J2 を使用しています。
- 注。(φ40)×4部は黒皮になっていますので、相手穴はφ40.5 以上にしてください。
- 注。出力軸キー寸法は JIS B 1301-1996平行キーに依ります。

TITLE	GFW-15-160~240-T25				
	外形寸法図				
DRAWING NO.	GFW15-T25				
USER					
NOTICE					
APPROVE	CHECK	DESIGN	SCALE	UNIT	DATE
海野	永坂	森松	1:2	mm	2024.08.01
NISSEI CORPORATION					