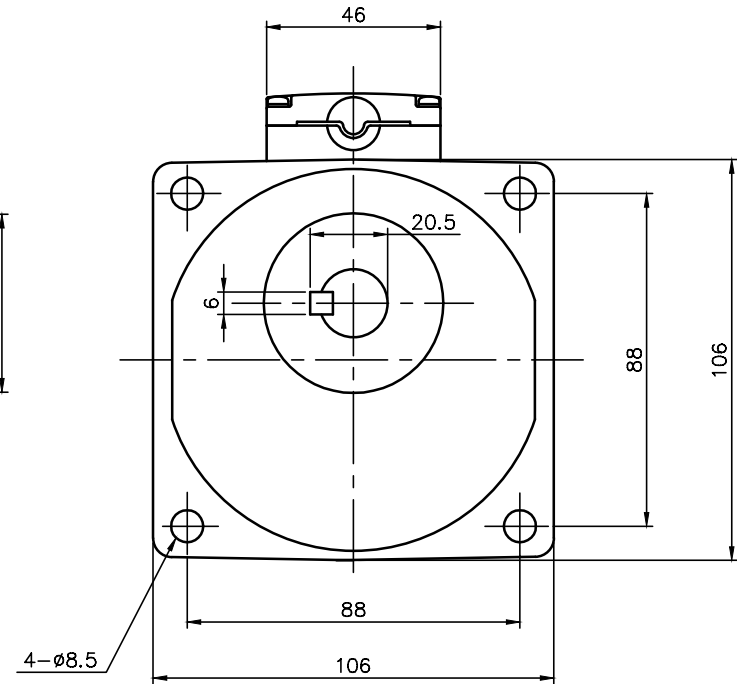
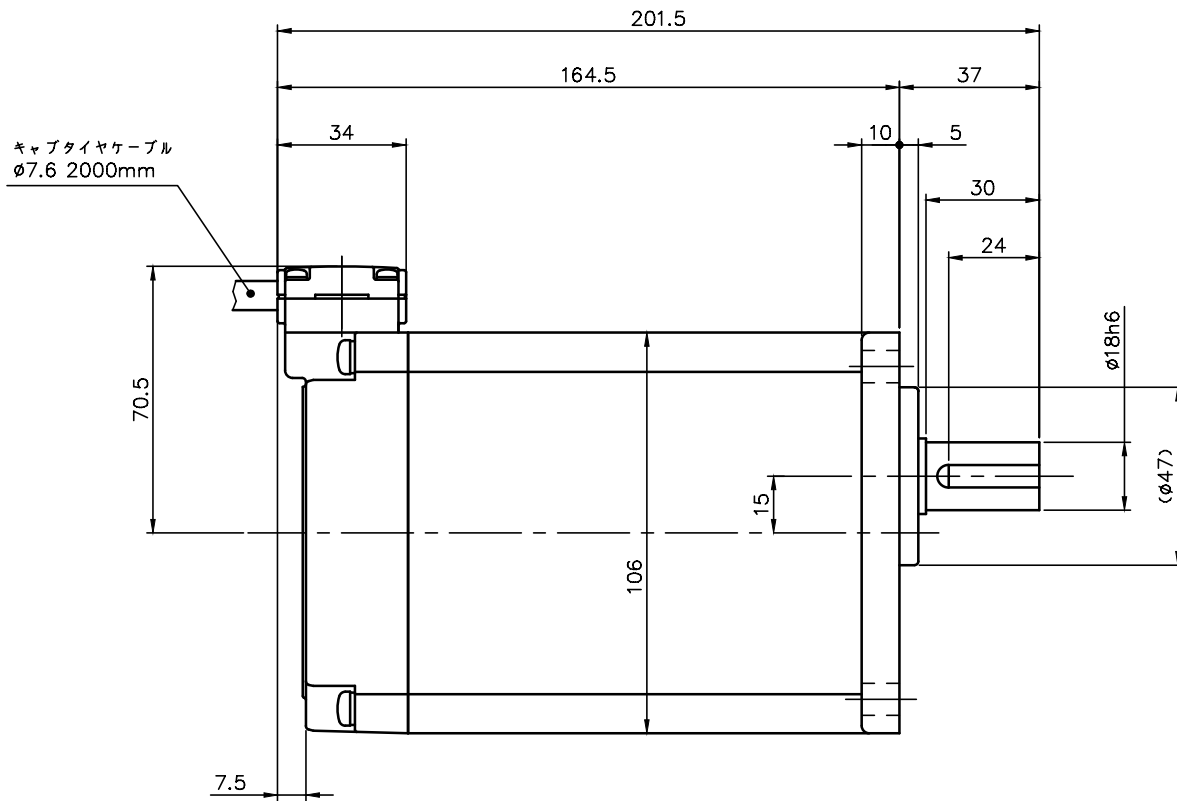


REVISIONS



モータ仕様

名称	三相誘導電動機
型式	全閉形 DT-105
出力	60 W
電圧	200/200/220 V
周波数	50/60/60 Hz
極数	4
回転速度	1500/1800/1800 rpm
定格	S1 CONT.
耐熱クラス	B種

減速機仕様

名称	GTR
枠番	18
減速比	1/80 1/100 1/120 1/160 1/200 1/240
潤滑	グリース
塗色	グレー (マンセル値 9B6/0.5)

注。保護等級は IEC規格のIP65 です。

注。ケーブルは、耐水、耐油性にすぐれたものを使用しています。

注。出力軸・キーの材質は SUS420J2 を使用しています。

注。(φ47)×5部は黒皮になっていますので、相手穴はφ47.5以上にしてください。

注。出力軸キー寸法は JIS B 1301-1996平行キーに依ります。

TITLE		GFW-18-80~240-T60			
		外形寸法図			
DRAWING NO.		GFW18-T60			
USER					
NOTICE					
APPROVE	CHECK	DESIGN	SCALE	UNIT	DATE
海野	永坂	森松	1:2	mm	2024.08.01
NISSEI CORPORATION					