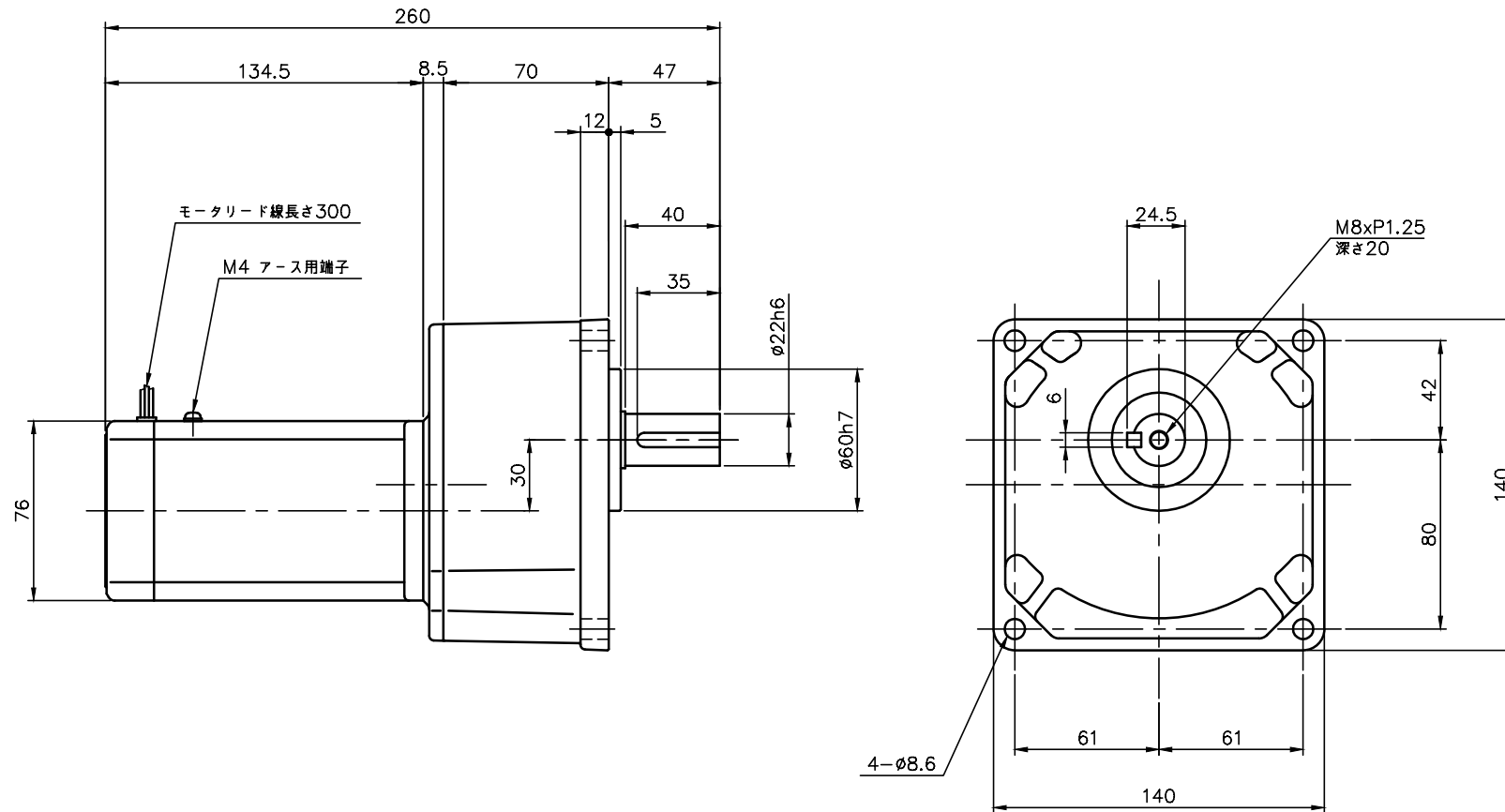


REVISIONS



モータ仕様

名称	单相誘導電動機
型式	全閉形 (コンデンサラン) DS-75
出力	15 W
電圧	200 V
周波数	50/60 Hz
極数	4
回転速度	1500/1800 rpm
定格	S1 CONT.
耐熱クラス	B種

減速機仕様

名称	GTR
枠番	22
減速比	1/300 1/375 1/450 1/600 1/750 1/900 1/1200 1/1500 1/1800
潤滑	グリース
塗色	グレー (マンセル値 9B6/0.5)

注。出力軸キー寸法は JIS B 1301-1996 平行キーに依ります。

TITLE		GKM-22-300~1800-S15W		
		外形寸法図		
DRAWING NO.		GKM22-S15W		
USER				
NOTICE				
APPROVE	CHECK	DESIGN	SCALE	UNIT
海野	永坂	森松	1:3	mm
DATE		2024.08.01		
NISSEI CORPORATION				