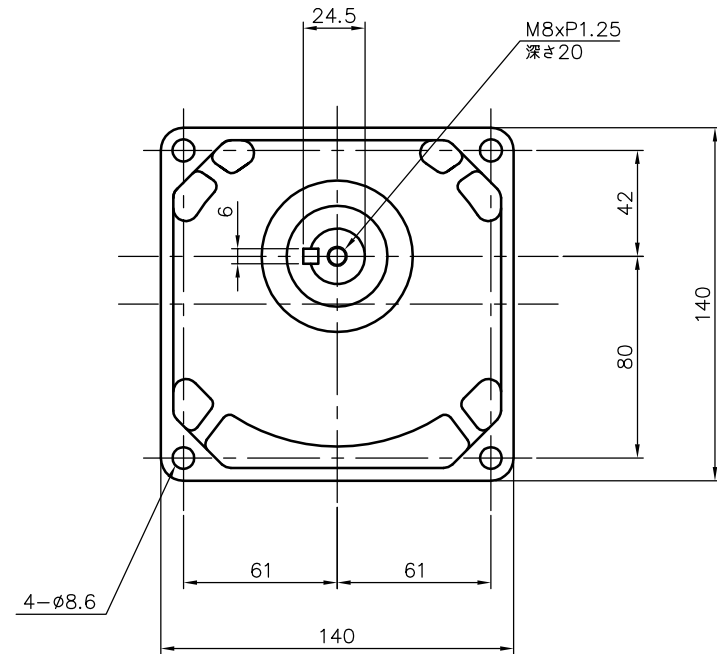
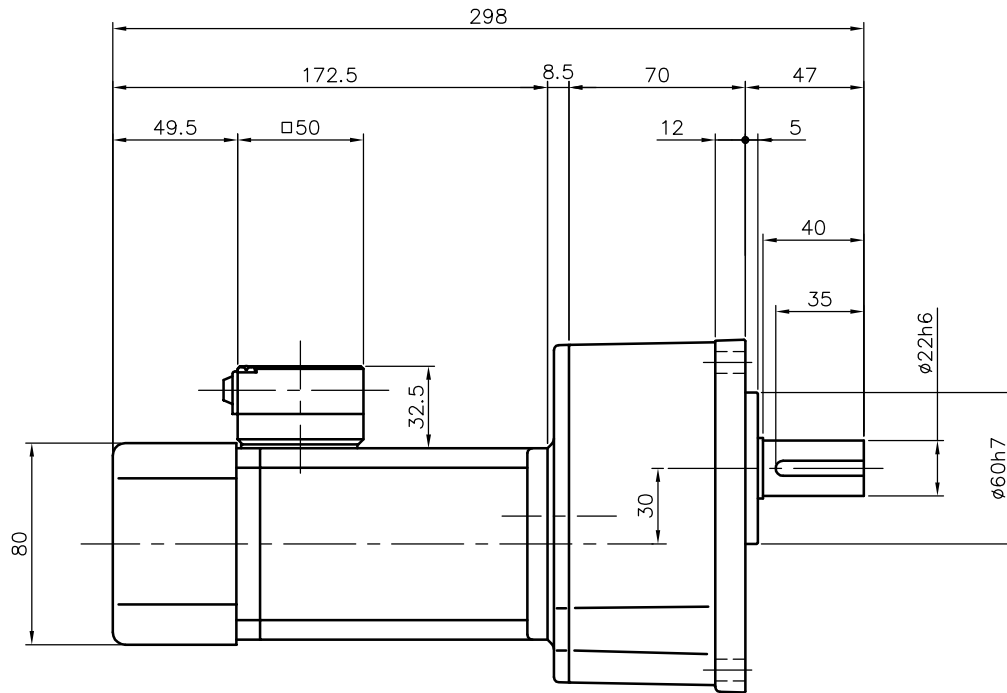


REVISIONS
01_2019.05.07



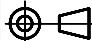
モータ仕様

名称	単相誘導電動機
型式	全閉外扇形 (コンチンサカ) DS-75
出力	40 W
電圧	100 V
周波数	50/60 Hz
極数	4
回転速度	1500/1800 rpm
定格	S1 CONT.
耐熱クラス	B種

減速機仕様

名称	GTR
枠番	22
減速比	1/300 1/375 1/450
潤滑	グリース
塗色	グレー (マンセル値 9B6/0.5)

注。出力軸キー寸法は JIS B 1301-1996 平行キーに依ります。

TITLE						GKM-22-300~450-S40T	
						外形寸法図	
DRAWING NO.						GKM22-S40T	
USER							
NOTICE							
APPROVE	CHECK	DESIGN	SCALE		UNIT	DATE	
海野	永坂	森松	1:3		mm	2006.03.30	
						NISSEI CORPORATION	