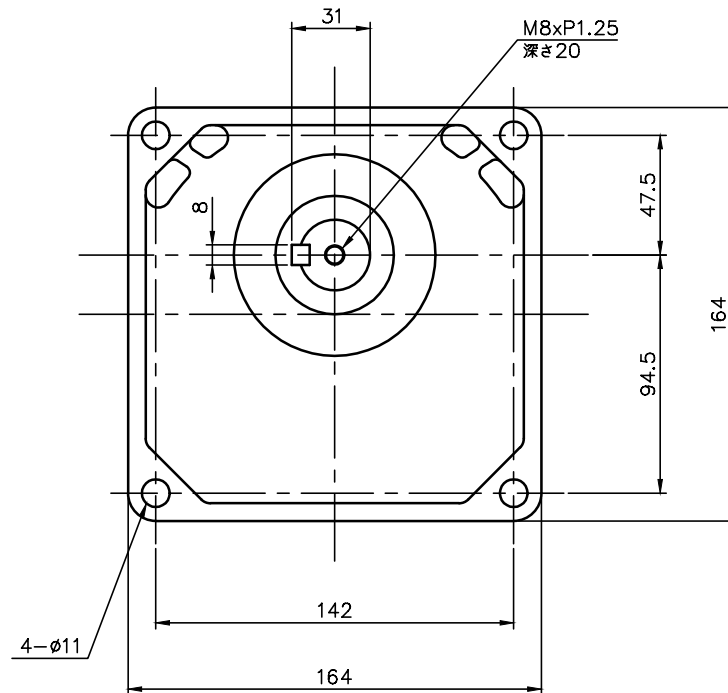
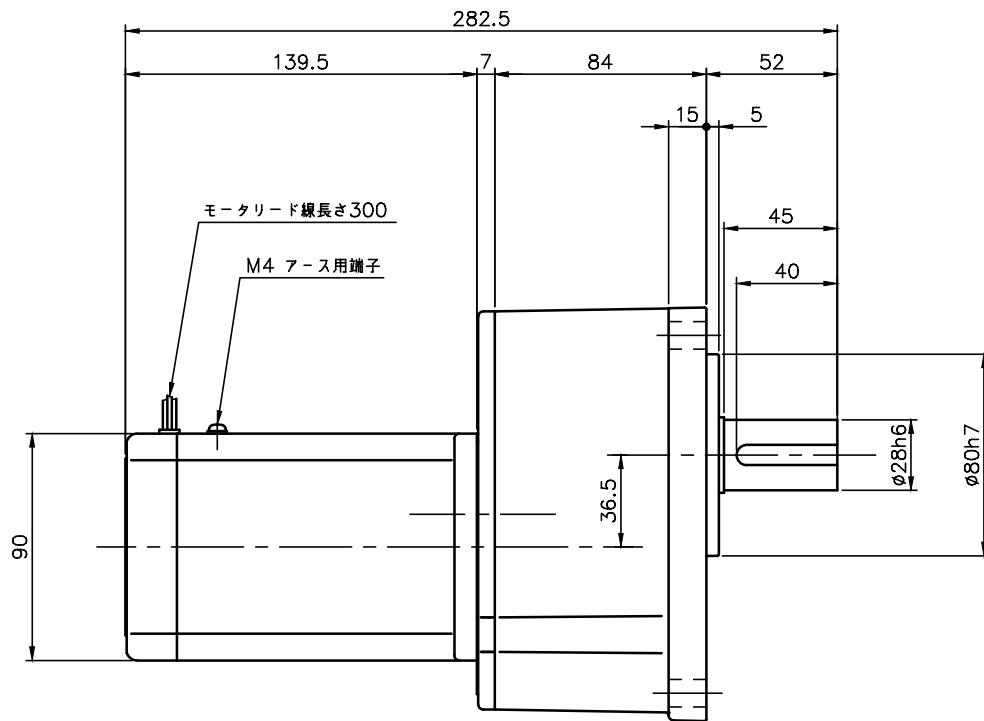


REVISIONS



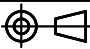
モータ仕様

名称	单相誘導電動機
型式	全閉形 (コンデンサラン) DS-90
出力	25 W
電圧	100 V
周波数	50/60 Hz
極数	4
回転速度	1500/1800 rpm
定格	S1 CONT.
耐熱クラス	B種

減速機仕様

名称	GTR
枠番	28
減速比	1/1200 1/1500 1/1800
潤滑	グリース
塗色	グレー (マンセル値 9B6/0.5)

注。出力軸キー寸法は JIS B 1301-1996 平行キーに依ります。

TITLE						GKM-28-1200~1800-S25	
						外形寸法図	
DRAWING NO.						GKM28-S25	
USER							
NOTICE							
APPROVE	CHECK	DESIGN	SCALE		UNIT	DATE	
海野	永坂	森松	1:3		mm	2024.08.01	
NISSEI CORPORATION							