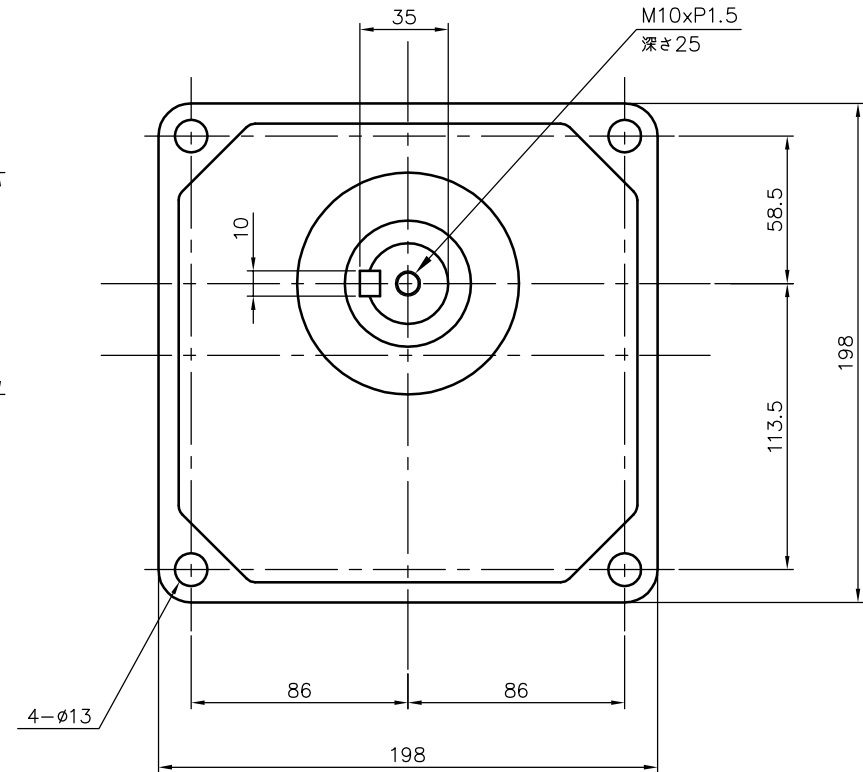
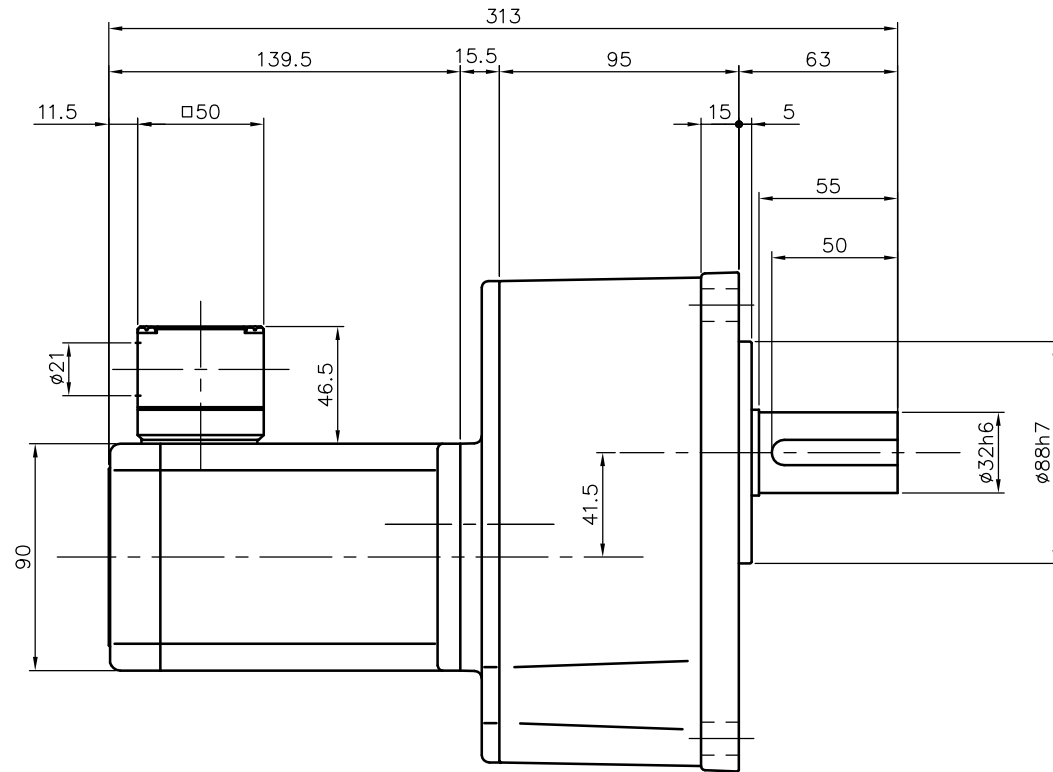


REVISIONS
01_2019.05.07



モータ仕様

| | |
|-------|--------------------|
| 名称 | 三相誘導電動機 |
| 型式 | 全閉形 DT-90 |
| 出力 | 40 W |
| 電圧 | 200/200/220 V |
| 周波数 | 50/60/60 Hz |
| 極数 | 4 |
| 回転速度 | 1500/1800/1800 rpm |
| 定格 | S1 CONT. |
| 耐熱クラス | B種 |

減速機仕様

| | |
|-----|----------------------|
| 名称 | GTR |
| 枠番 | 32 |
| 減速比 | 1/1200 1/1500 1/1800 |
| 潤滑 | グリース |
| 塗色 | グレー (マンセル値 9B6/0.5) |

注。K型ターミナルボックスにはコネクター（キャブコン、膜付ゴムブッシュ）が付属されています。

注。出力軸キヤ寸法は JIS B 1301-1996 平行キヤに依ります。

| | | | | | |
|-----------------------------|-------|--------|-------|------|------------|
| TITLE GKM-32-1200~1800-T40K | | | | | |
| 外形寸法図 | | | | | |
| DRAWING NO. GKM32-T40K | | | | | |
| USER | | | | | |
| NOTICE | | | | | |
| APPROVE | CHECK | DESIGN | SCALE | UNIT | DATE |
| 海野 | 永坂 | 森松 | 1:3 | mm | 2006.03.30 |
| NISSEI CORPORATION | | | | | |