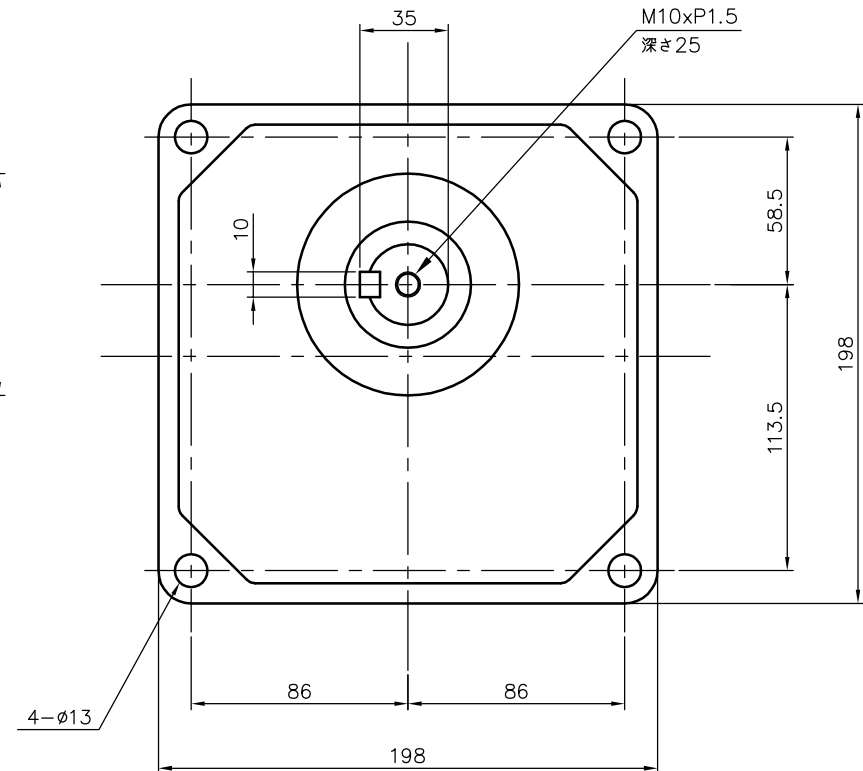
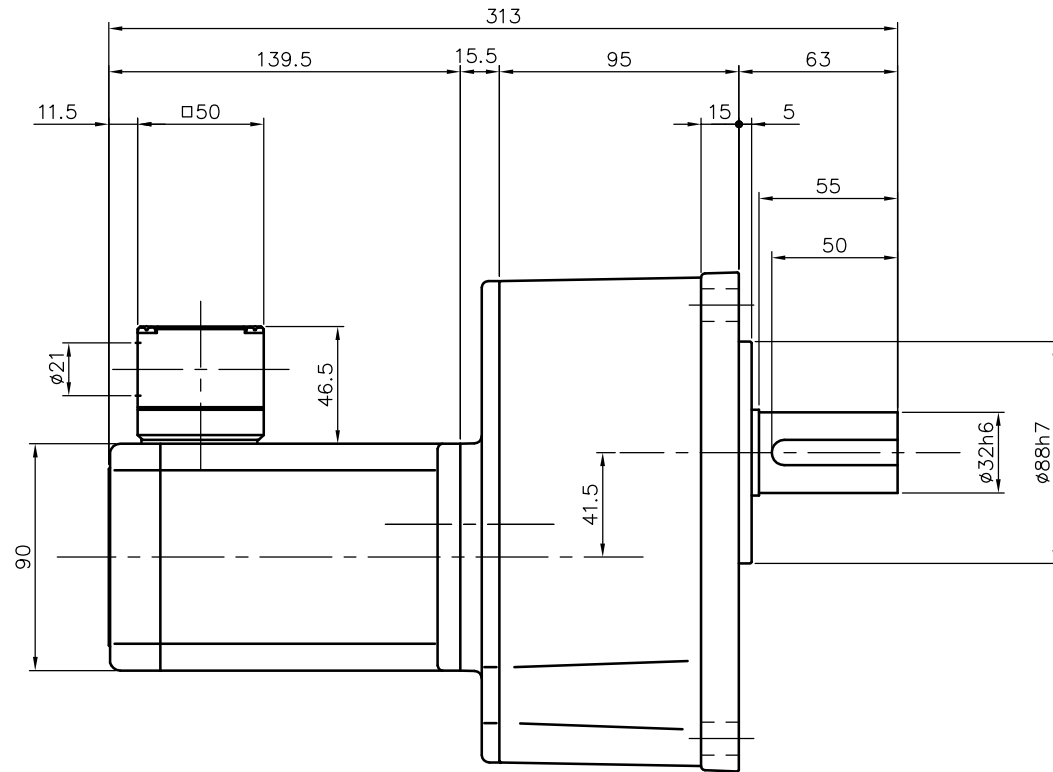


REVISIONS  
01\_2019.05.07



モータ仕様

|       |                    |
|-------|--------------------|
| 名称    | 三相誘導電動機            |
| 型式    | 全閉形 DT-90          |
| 出力    | 60 W               |
| 電圧    | 200/200/220 V      |
| 周波数   | 50/60/60 Hz        |
| 極数    | 4                  |
| 回転速度  | 1500/1800/1800 rpm |
| 定格    | S1 CONT.           |
| 耐熱クラス | B種                 |

減速機仕様

|     |                      |
|-----|----------------------|
| 名称  | GTR                  |
| 枠番  | 32                   |
| 減速比 | 1/1200 1/1500 1/1800 |
| 潤滑  | グリース                 |
| 塗色  | グレー (マンセル値 9B6/0.5)  |

注。K型ターミナルボックスにはコネクター（キャブコン、膜付ゴムブッシュ）が付属されています。

注。出力軸キヤ寸法は JIS B 1301-1996 平行キヤに依ります。

|                                      |       |        |       |      |            |
|--------------------------------------|-------|--------|-------|------|------------|
| TITLE GKM-32-1200~1800-T60K<br>外形寸法図 |       |        |       |      |            |
| DRAWING NO. GKM32-T60K               |       |        |       |      |            |
| USER                                 |       |        |       |      |            |
| NOTICE                               |       |        |       |      |            |
| APPROVE                              | CHECK | DESIGN | SCALE | UNIT | DATE       |
| 海野                                   | 永坂    | 森松     | 1:3   | mm   | 2006.03.30 |
| NISSEI CORPORATION                   |       |        |       |      |            |