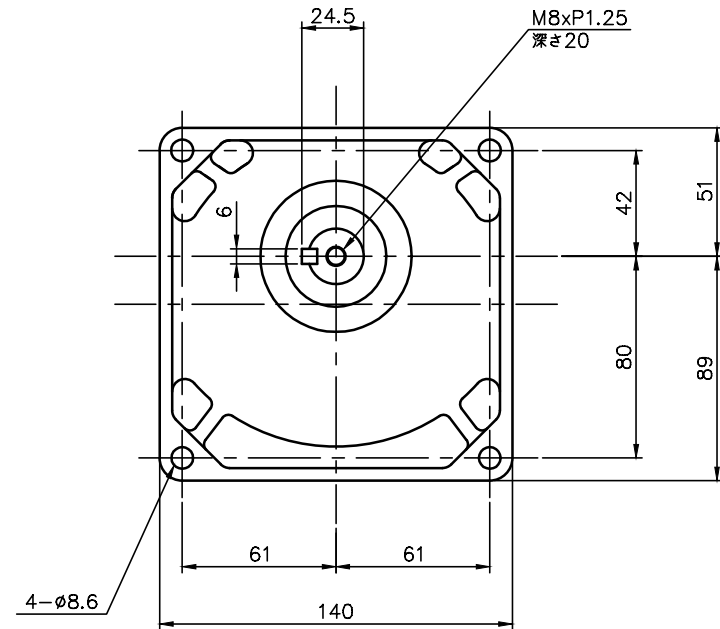
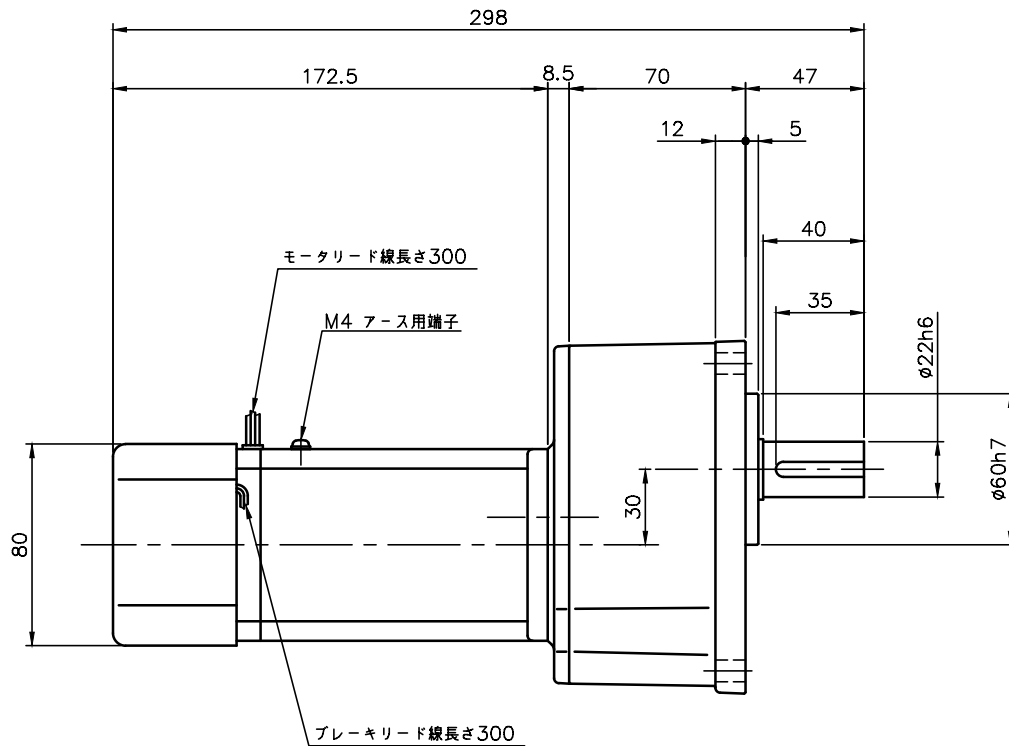


REVISIONS



ブレーキ仕様

|       |                      |
|-------|----------------------|
| 型式    | BS-90                |
| 方式    | 無励磁作動形 (スプリングクローズ)   |
| 入力電圧  | DC 45V               |
| 容量    | 11 W (於75℃)          |
| 定格トルク | 0.37N・m (0.038kgf・m) |

モータ仕様

|       |                     |
|-------|---------------------|
| 名称    | 单相誘導電動機             |
| 型式    | 全閉外扇形 (コネクター) DS-75 |
| 出力    | 40 W                |
| 電圧    | 100 V               |
| 周波数   | 50/60 Hz            |
| 極数    | 4                   |
| 回転速度  | 1500/1800 rpm       |
| 定格    | S1 CONT.            |
| 耐熱クラス | B種                  |

減速機仕様

|     |                     |
|-----|---------------------|
| 名称  | GTR                 |
| 枠番  | 22                  |
| 減速比 | 1/300 1/375 1/450   |
| 潤滑  | グリース                |
| 塗色  | グレー (マンセル値 9B6/0.5) |

注。出力軸キー寸法は JIS B 1301-1996 平行キーに依ります。

|                    |       |        |       |  |      |                     |  |
|--------------------|-------|--------|-------|--|------|---------------------|--|
| TITLE              |       |        |       |  |      | GKMN-22-300~450-S40 |  |
|                    |       |        |       |  |      | 外形寸法図               |  |
| DRAWING NO.        |       |        |       |  |      | GKMN22-S40          |  |
| USER               |       |        |       |  |      |                     |  |
| NOTICE             |       |        |       |  |      |                     |  |
| APPROVE            | CHECK | DESIGN | SCALE |  | UNIT | DATE                |  |
| 海野                 | 永坂    | 森松     | 1:3   |  | mm   | 2024.08.01          |  |
| NISSEI CORPORATION |       |        |       |  |      |                     |  |