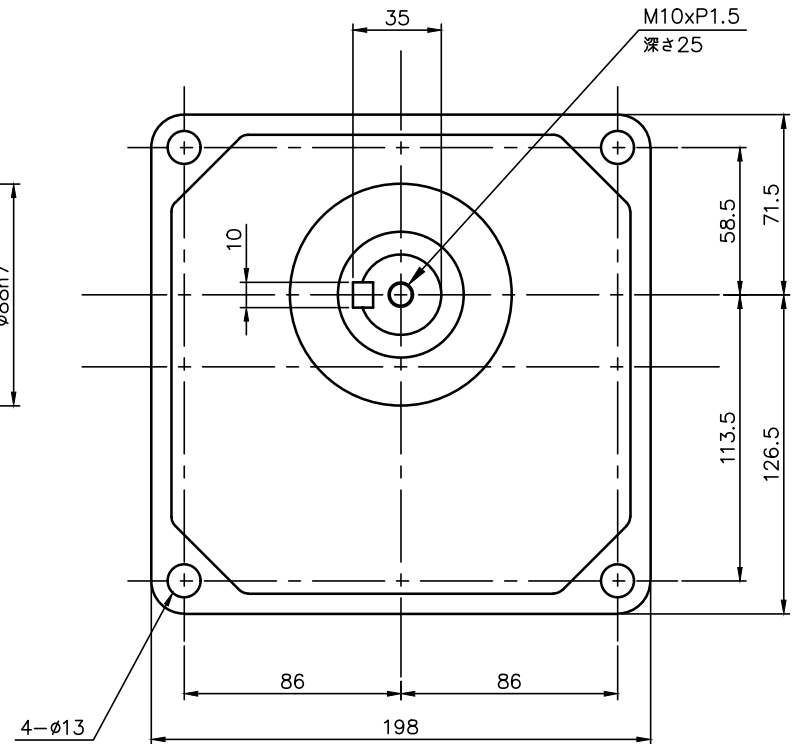
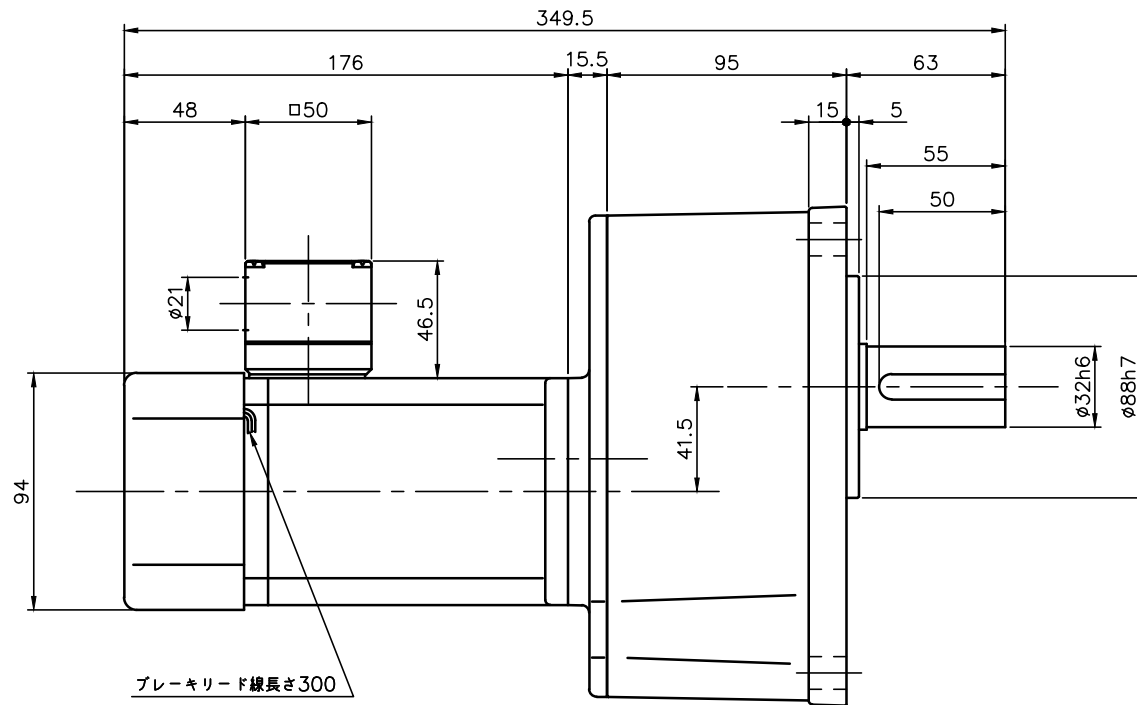


REVISIONS



ブレーキ仕様

| | |
|-------|----------------------|
| 型式 | BS-90 |
| 方式 | 無励磁作動形 (スプリングクローズ) |
| 入力電圧 | DC 45V |
| 容量 | 11 W (於75℃) |
| 定格トルク | 0.54N・m (0.055kgf・m) |

モータ仕様

| | |
|-------|---------------------|
| 名称 | 単相誘導電動機 |
| 型式 | 全閉外扇形 (コパナック) DS-90 |
| 出力 | 90 W |
| 電圧 | 100 V |
| 周波数 | 50/60 Hz |
| 極数 | 4 |
| 回転速度 | 1500/1800 rpm |
| 定格 | S1 CONT. |
| 耐熱クラス | B種 |

減速機仕様

| | |
|-----|---------------------|
| 名称 | GTR |
| 枠番 | 32 |
| 減速比 | 1/600 1/750 1/900 |
| 潤滑 | グリース |
| 塗色 | グレー (マンセル値 9B6/0.5) |

注。K型ターミナルボックスにはコネクター (キャブコン、膜付ゴムブッシュ) が付属されています。
注。出力軸キー寸法は JIS B 1301-1996 平行キーに依ります。

| | | | | | | |
|----------------------------|-------|--------|-------|------|------------|--|
| TITLE GKMN-32-600~900-S90K | | | | | | |
| 外形寸法図 | | | | | | |
| DRAWING NO. GKMN32-S90K | | | | | | |
| USER | | | | | | |
| NOTICE | | | | | | |
| APPROVE | CHECK | DESIGN | SCALE | UNIT | DATE | |
| 海野 | 永坂 | 森松 | 1:3 | mm | 2006.04.05 | |
| NISSEI CORPORATION | | | | | | |