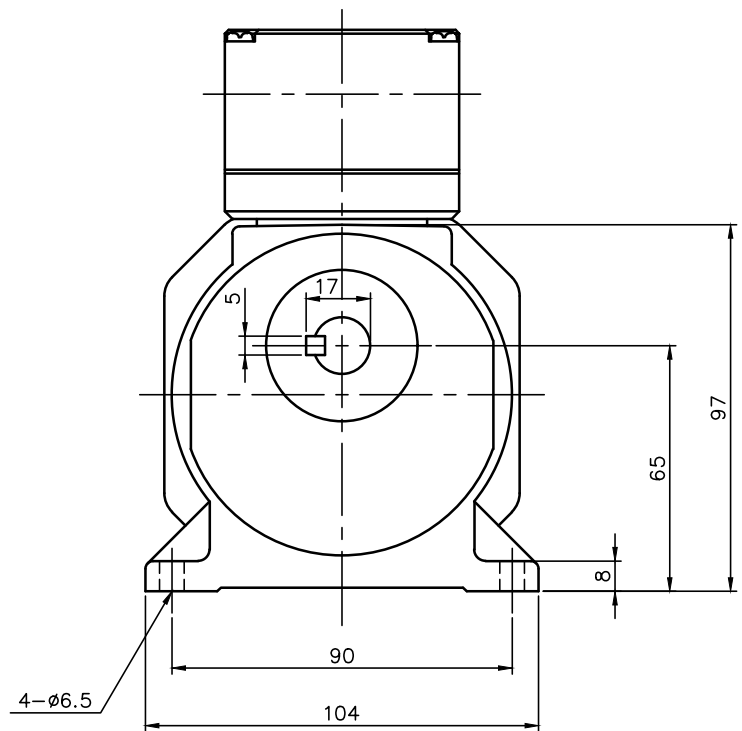
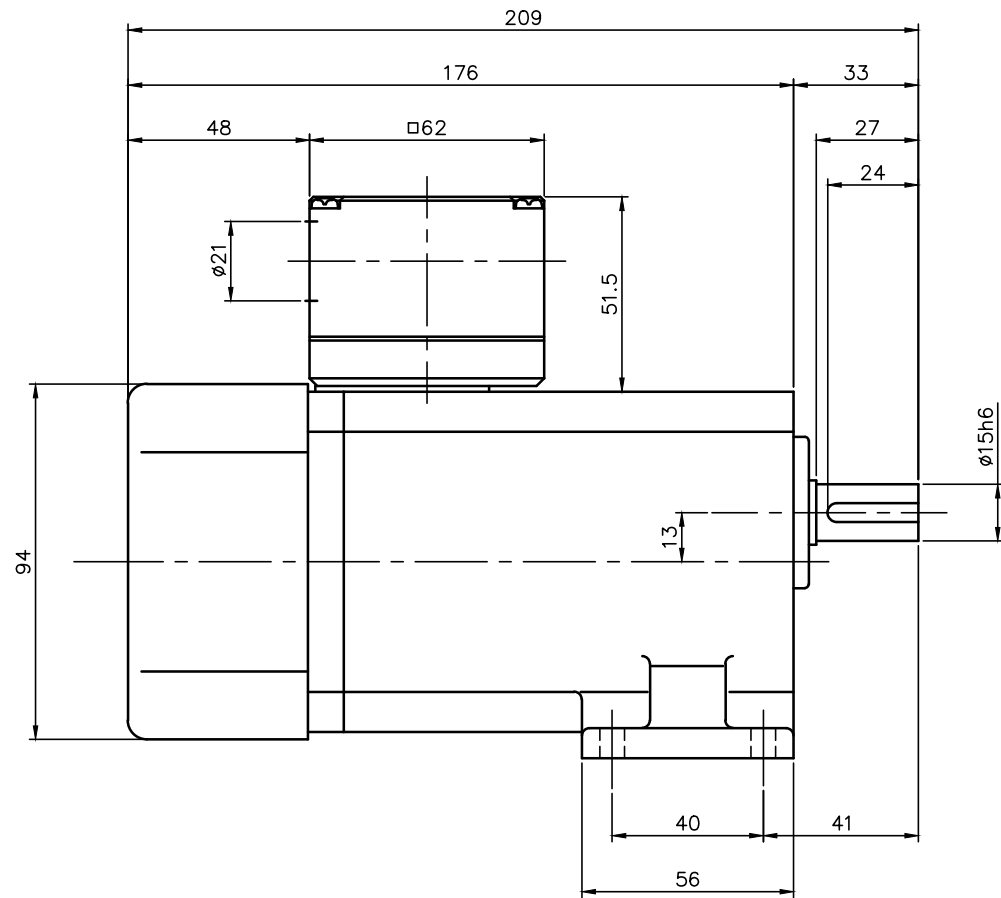


REVISIONS



ブレーキ仕様

型式	BS-90
方式	無励磁作動形 (スプリングクローズ)
入力電圧	DC 90V
容量	12 W (於75℃)
定格トルク	0.37N・m (0.038kgf・m)

モータ仕様

名称	三相誘導電動機
型式	全閉外扇形 DT-90
出力	25 W
電圧	380/400/400/440 V
周波数	50/50/60/60 Hz
極数	4
回転速度	1500/1500/1800/1800 r/min
定格	S1 CONT.
耐熱クラス	B種

減速機仕様

名称	GTR
枠番	15
減速比	1/160 1/200 1/240
潤滑	グリース
塗色	グレー (マンセル値 9B6/0.5)

- 注。本モータはOEマーキング品です。
- 注。アース線の長さは、モータの電源リードより長くして下さい。
- 注。欧州で認定されたサーマルリレーを使用して下さい。
- 注。整流器はターミナルボックスに内蔵され、交流切り (B) 用結線になっています。
- 注。C型ターミナルボックスにはコネクター (キャプコン、膜付ゴムブッシュ) が付属されています。
- 注。ブレーキ用200V端子と整流器の入力端末を接続してありますので電源 (U・V・W) を接続するだけで運転可能です。
- 注。出力軸キ-寸法は JIS B 1301-1996平行キ-に依ります。

TITLE		GL15N160~240-YTBR25WC	
		外形寸法図	
DRAWING NO.		GL15N-YTBR25WC	
USER			
NOTICE			
APPROVE	CHECK	DESIGN	SCALE
石川	久保	善根原	1:2
UNIT		DATE	
mm		2020.01.31	
NISSEI CORPORATION			