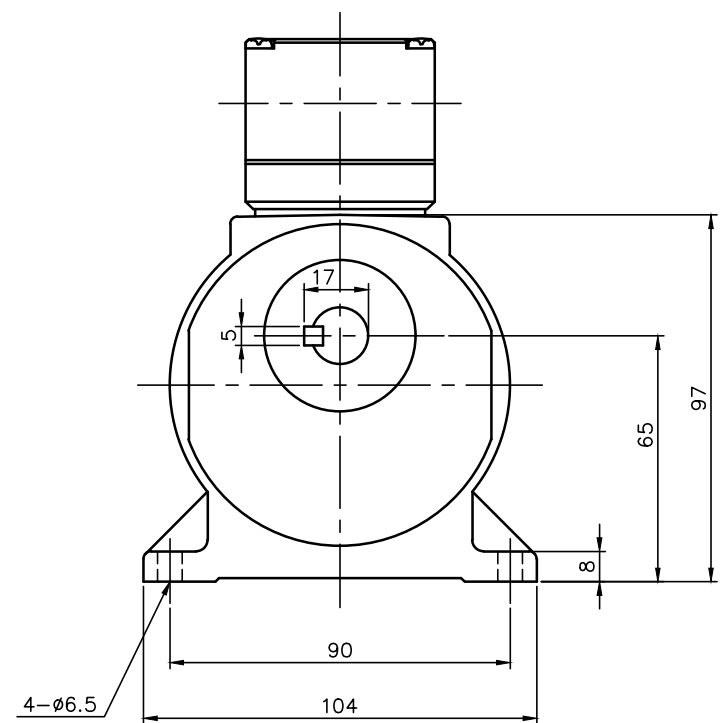
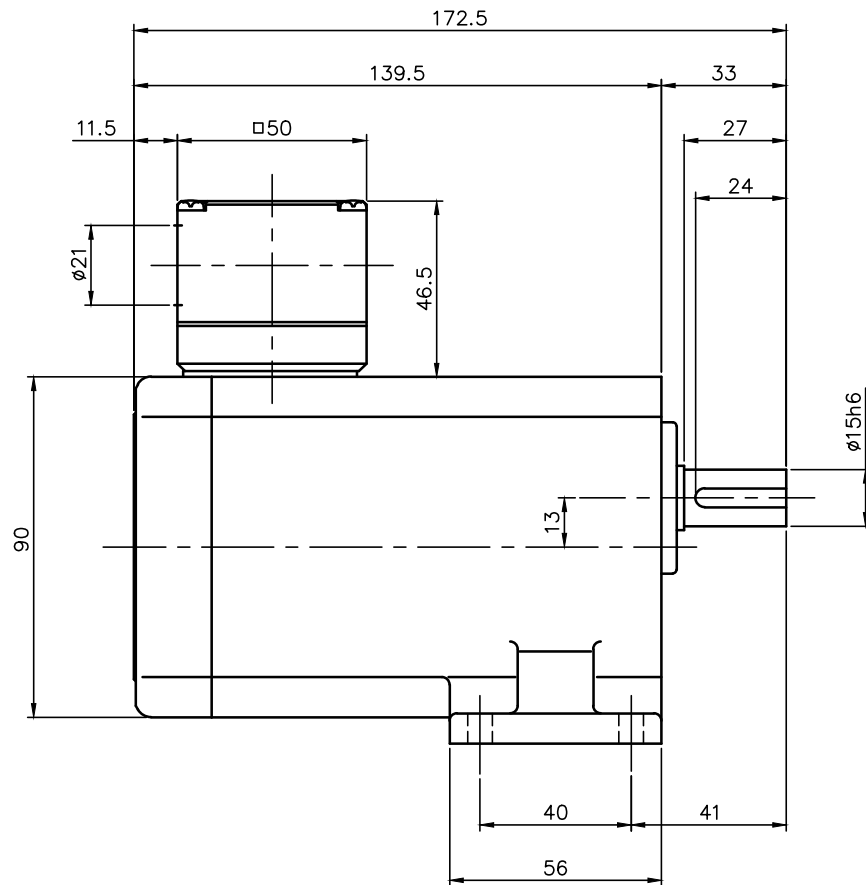


REVISIONS



モータ仕様

名称	三相誘導電動機
型式	全閉形 DT-90
出力	40 W
電圧	380/400/400/440 V
周波数	50/50/60/60 Hz
極数	4
回転速度	1500/1500/1800/1800 r/min
定格	S1 CONT.
耐熱クラス	B種

減速機仕様

名称	GTR
枠番	15
減速比	1/5 1/7.5 1/10 1/15
	1/20 1/25 1/30 1/40
	1/50 1/60 1/80 1/100
	1/120
潤滑	グリース
塗色	グレー (マンセル値 9B6/0.5)

- 注。本モータはCEマーキング品です。
- 注。アース線の長さは、モータの電源リードより長くして下さい。
- 注。欧州で認定されたサーマルリレーを使用して下さい。
- 注。K型ターミナルボックスにはコネクター（キャプコン、膜付ゴムブッシュ）が付属されています。
- 注。出力軸キー寸法は JIS B 1301-1996 平行キーに依ります。

TITLE GL15N005~120-YTMR40WK						
外形寸法図						
DRAWING NO. GL15N-YTMR40WK						
USER						
NOTICE						
APPROVE	CHECK	DESIGN	SCALE		UNIT	DATE
石川	久保	善根原	1:2		mm	2019.12.20
NISSEI CORPORATION						