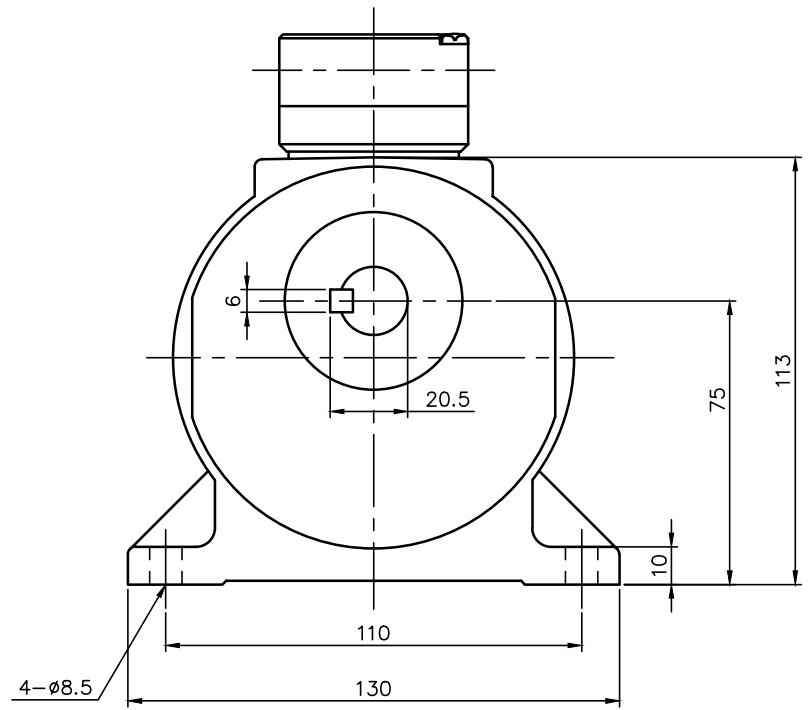
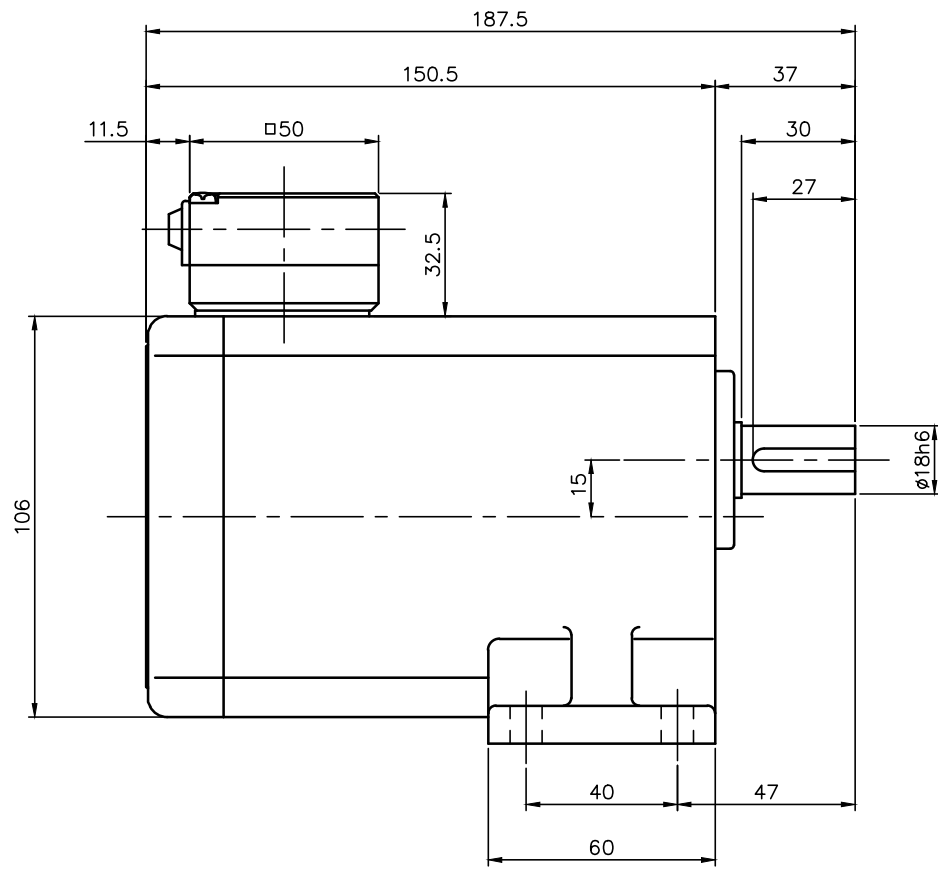


| |
|-----------|
| REVISIONS |
|-----------|



モータ仕様

| | |
|-------|---------------------------|
| 名称 | 三相誘導電動機 |
| 型式 | 全閉形 DT-105 |
| 出力 | 40 W |
| 電圧 | 380/400/400/440 V |
| 周波数 | 50/50/60/60 Hz |
| 極数 | 4 |
| 回転速度 | 1500/1500/1800/1800 r/min |
| 定格 | S1 CONT. |
| 耐熱クラス | B種 |

減速機仕様

| | |
|-----|---------------------|
| 名称 | GTR |
| 枠番 | 18 |
| 減速比 | 1/160 1/200 1/240 |
| 潤滑 | グリース |
| 塗色 | グレー (マンセル値 9B6/0.5) |

注。本モータはOEマーキング品です。
 注。アース線の長さは、モータの電源リードより長くして下さい。
 注。欧州で認定されたサーマルリレーを使用して下さい。
 注。出力軸キー寸法は JIS B 1301-1996 平行キーに依ります。

| | | | | | | |
|-----------------------------|-------|--------|-------|------|------------|--|
| TITLE GL18N160~240-YTMY40WT | | | | | | |
| 外形寸法図 | | | | | | |
| DRAWING NO. GL18N-YTMY40WT | | | | | | |
| USER | | | | | | |
| NOTICE | | | | | | |
| APPROVE | CHECK | DESIGN | SCALE | UNIT | DATE | |
| 石川 | 久保 | 善根原 | 1:2 | mm | 2019.12.20 | |
| NISSEI CORPORATION | | | | | | |