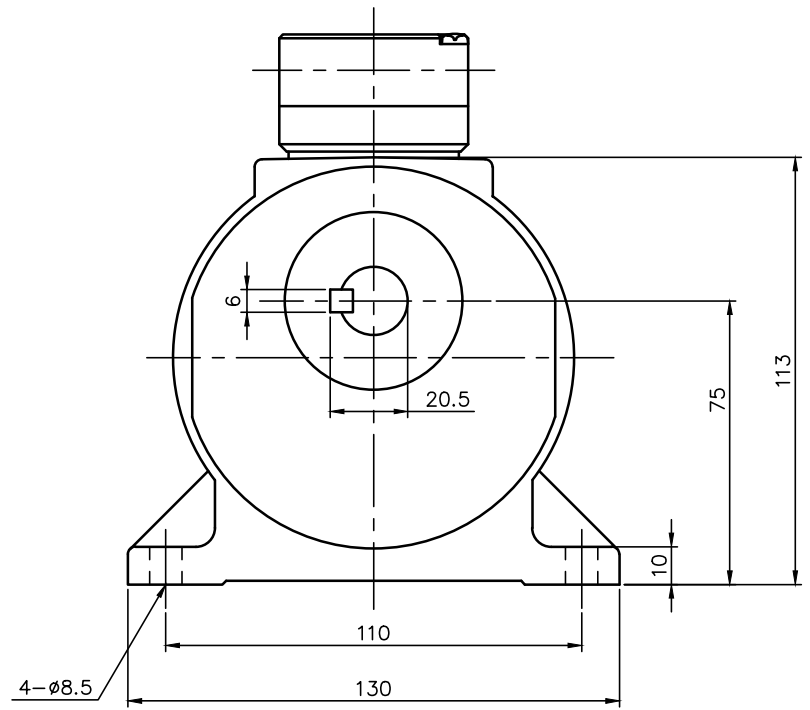
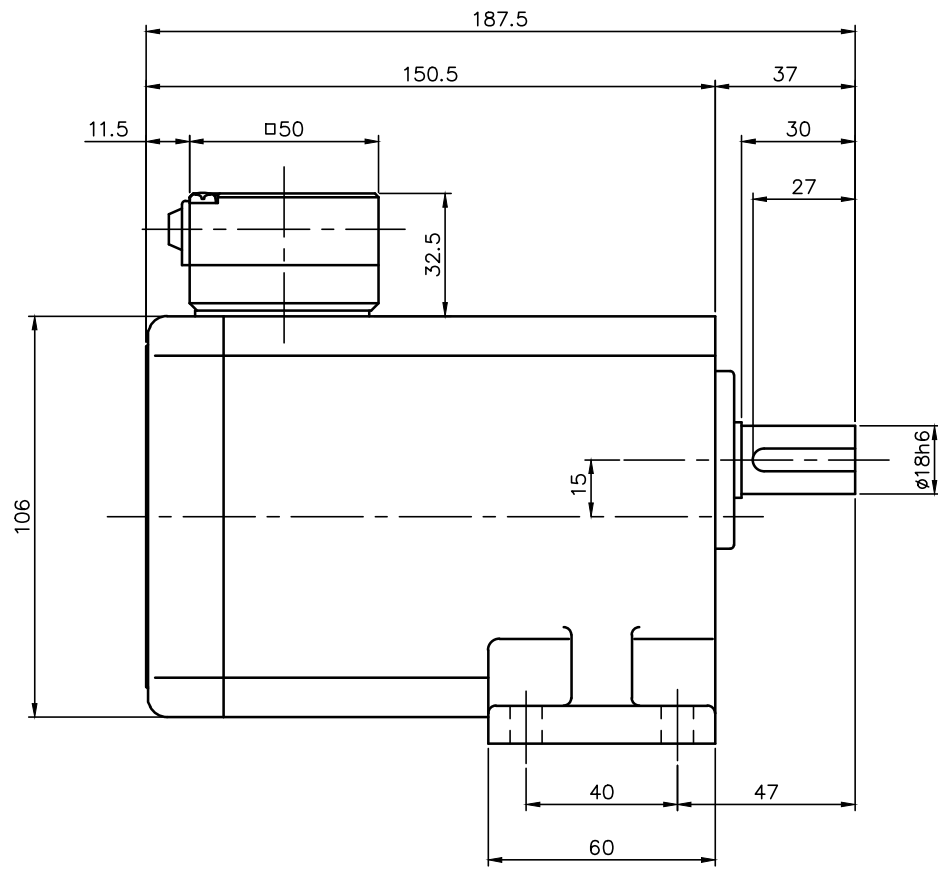


|           |
|-----------|
| REVISIONS |
|-----------|



モータ仕様

|       |                           |
|-------|---------------------------|
| 名称    | 三相誘導電動機                   |
| 型式    | 全閉形 DT-105                |
| 出力    | 90 W                      |
| 電圧    | 380/400/400/440 V         |
| 周波数   | 50/50/60/60 Hz            |
| 極数    | 4                         |
| 回転速度  | 1500/1500/1800/1800 r/min |
| 定格    | S1 CONT.                  |
| 耐熱クラス | B種                        |

減速機仕様

|     |   |
|-----|---|
| 名称  | GTR   |
| 枠番  | 18  |
| 減速比 | 1/40 1/50 1/60 1/80<br>1/100 1/120 1/160<br>1/200 1/240 |
| 潤滑  | グリース  |
| 塗色  | グレー (マンセル値 9B6/0.5)                                     |

注。本モータはCEマーキング品です。  
 注。アース線の長さは、モータの電源リードより長くして下さい。  
 注。欧州で認定されたサーマルリレーを使用して下さい。  
 注。出力軸キー寸法は JIS B 1301-1996 平行キーに依ります。

|                             |       |        |       |  |      |            |
|-----------------------------|-------|--------|-------|--|------|------------|
| TITLE GL18N040~240-YTMY90WT |       |        |       |  |      |            |
| 外形寸法図                       |       |        |       |  |      |            |
| DRAWING NO. GL18N-YTMY90WT  |       |        |       |  |      |            |
| USER                        |       |        |       |  |      |            |
| NOTICE                      |       |        |       |  |      |            |
| APPROVE                     | CHECK | DESIGN | SCALE |  | UNIT | DATE       |
| 石川                          | 久保    | 善根原    | 1:2   |  | mm   | 2019.12.20 |
| NISSEI CORPORATION          |       |        |       |  |      |            |