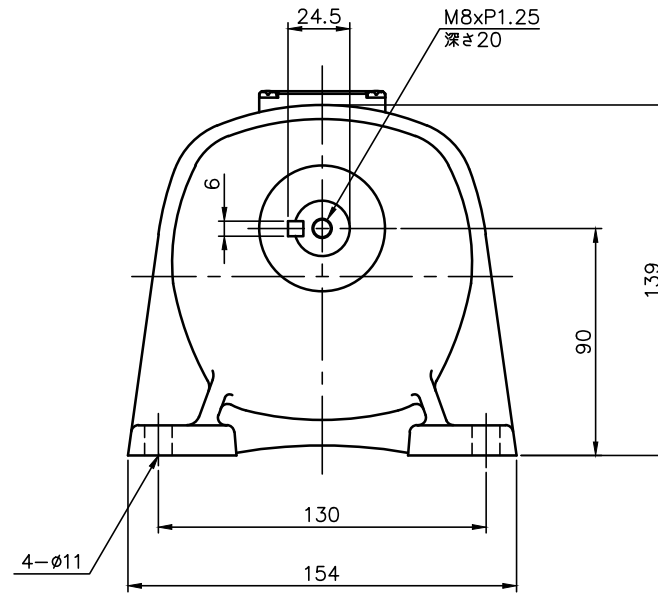


ブレーキリード線長さ300



M8xP1.25  
深さ20

ブレーキ仕様

型式	BS-90
方式	無励磁作動形 (スプリングクローズ)
入力電圧	DC 90V
容量	12 W (於75℃)
定格トルク	0.37N・m (0.038kgf・m)

モータ仕様

名称	三相誘導電動機
型式	全閉外扇形 DT-75
出力	15 W
電圧	200/200/220 V
周波数	50/60/60 Hz
極数	4
回転速度	1500/1800/1800 r/min
定格	S1 CONT.
耐熱クラス	B種

減速機仕様

名称	GTR
枠番	22
減速比	1/300 1/375 1/450 1/600 1/750 1/900 1/1200 1/1500 1/1800
潤滑	グリース
塗色	グレー (マンセル値 9B6/0.5)

注。本モータはOEMマーキング品です。  
 注。アース線の長さは、モータの電源リードより長くして下さい。  
 注。欧州で認定されたサーマルリレーを使用して下さい。  
 注。K型ターミナルボックスにはコネクタ (キャプコン、膜付ゴムブッシュ) が付属されています。  
 注。出力軸キー寸法は JIS B 1301-1996 平行キーに依ります。

TITLE GL22N300~18X-YTBL15NK						
外形寸法図						
DRAWING NO. GL22N-YTBL15NK						
USER						
NOTICE						
APPROVE	CHECK	DESIGN	SCALE	UNIT	DATE	
石川	久保	善根原	1:3	mm	2020.01.31	
NISSEI CORPORATION						