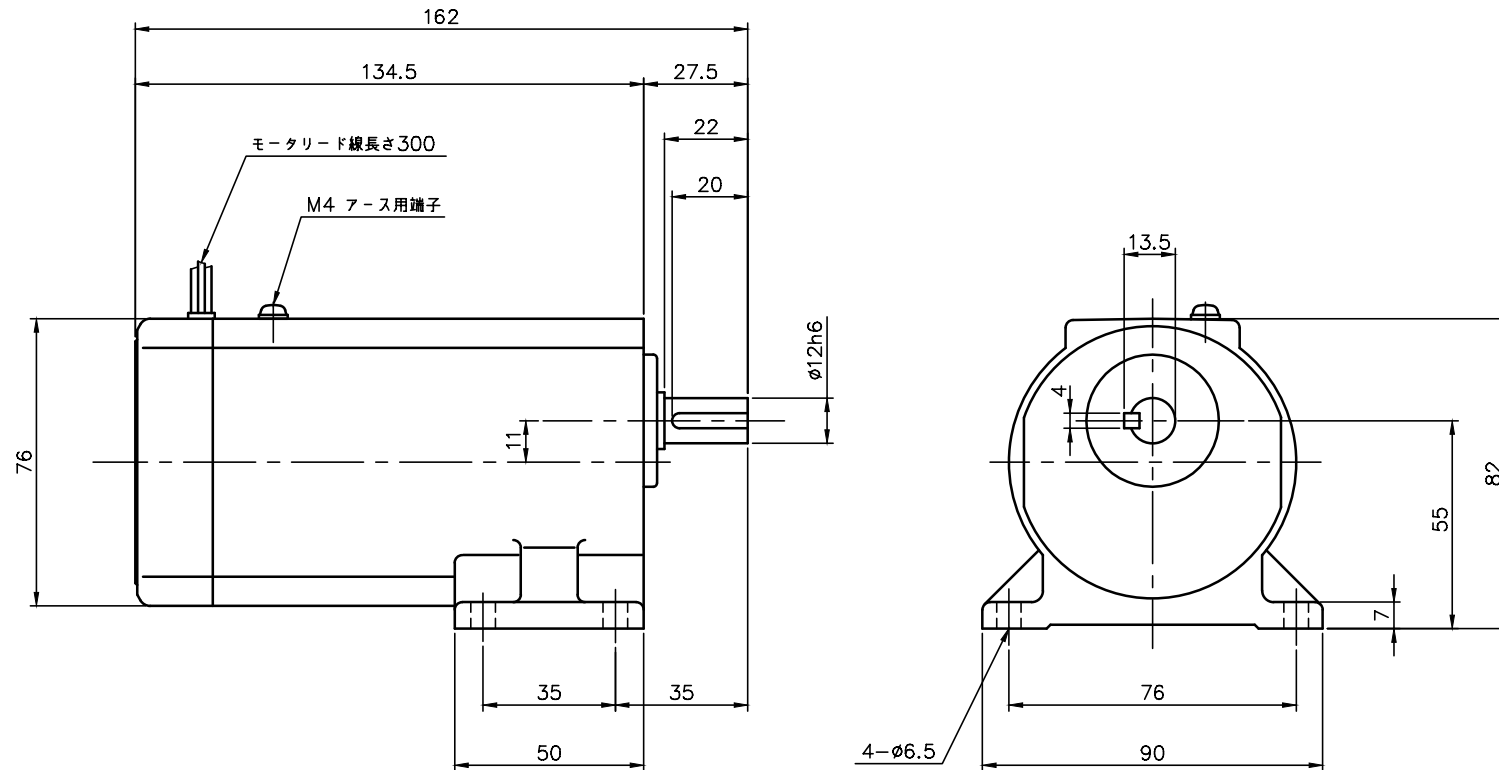


REVISIONS



モータ仕様

名称	单相誘導電動機
型式	全閉形 (コンデンサラン) DS-75
出力	15 W
電圧	100 V
周波数	50/60 Hz
極数	4
回転速度	1500/1800 rpm
定格	S1 CONT.
耐熱クラス	B種

減速機仕様

名称	GTR
枠番	12
減速比	1/5 1/7.5 1/10 1/15
	1/20 1/25 1/30 1/40
	1/50 1/60 1/80 1/100
	1/120 1/160 1/200
	1/240
潤滑	グリース
塗色	グレー (マンセル値 9B6/0.5)

注。出力軸キー寸法は JIS B 1301-1996 平行キーに依ります。

TITLE		GLM-12-5~240-S15			
		外形寸法図			
DRAWING NO.		GLM12-S15			
USER					
NOTICE					
APPROVE	CHECK	DESIGN	SCALE	UNIT mm	DATE 2024.08.01
海野	永坂	森松	1:2		
NISSEI CORPORATION					