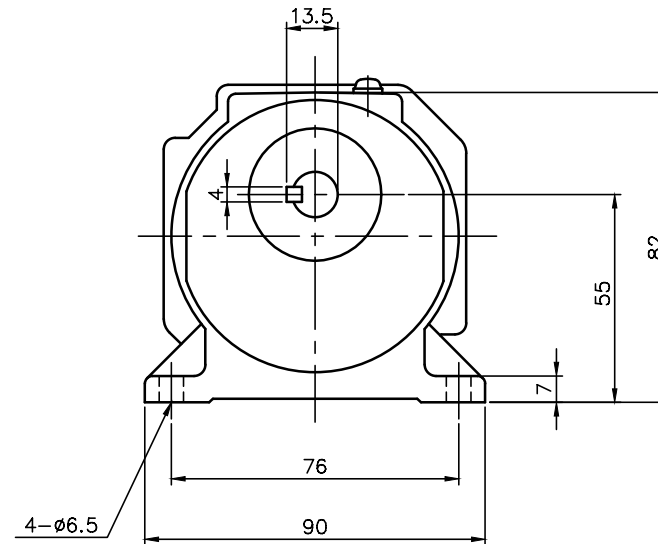
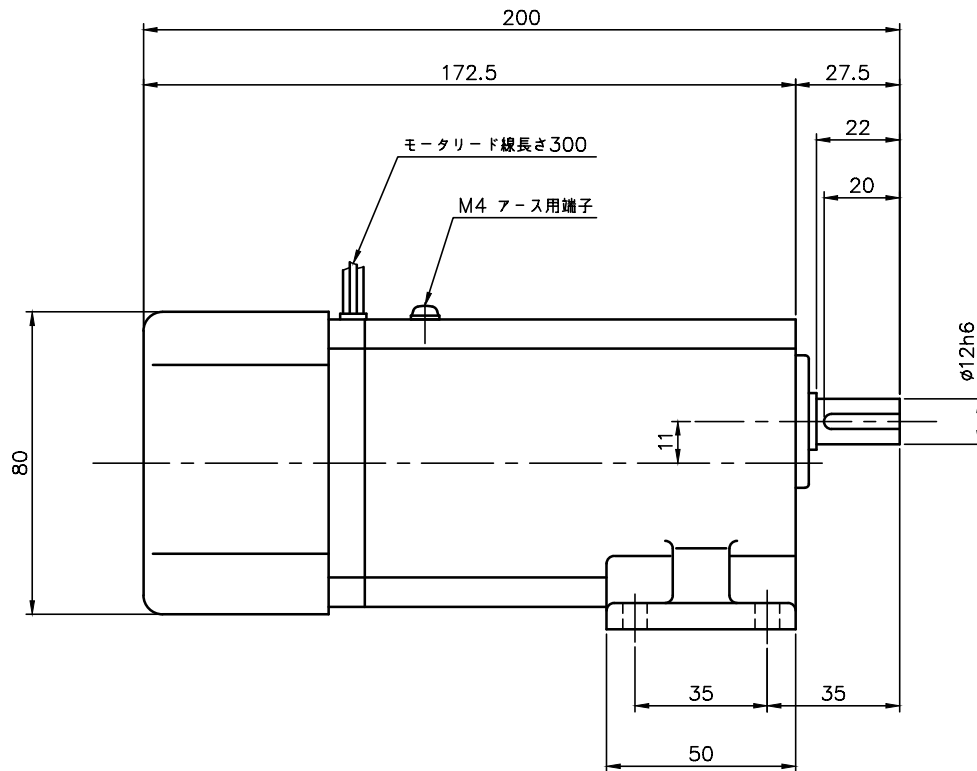


REVISIONS



モータ仕様

| | |
|-------|--------------------|
| 名称 | 三相誘導電動機 |
| 型式 | 全閉外扇形 DT-75 |
| 出力 | 60 W |
| 電圧 | 200/200/220 V |
| 周波数 | 50/60/60 Hz |
| 極数 | 4 |
| 回転速度 | 1500/1800/1800 rpm |
| 定格 | S1 CONT. |
| 耐熱クラス | B種 |

減速機仕様

| | |
|-----|---------------------------------------|
| 名称 | GTR |
| 枠番 | 12 |
| 減速比 | 1/5 1/7.5 1/10 1/15 1/20 1/25 1/30 |
| 潤滑 | グリース |
| 塗色 | グレー (マンセル値 9B6/0.5) |

注。出力軸キー寸法は JIS B 1301-1996 平行キーに依ります。

| | | | | | | |
|--------------------|-------|-----------------|-------|--|------|------------|
| TITLE | | GLM-12-5~30-T60 | | | | |
| | | 外形寸法図 | | | | |
| DRAWING NO. | | GLM12-T60 | | | | |
| USER | | | | | | |
| NOTICE | | | | | | |
| APPROVE | CHECK | DESIGN | SCALE | | UNIT | DATE |
| 海野 | 永坂 | 森松 | 1:2 | | mm | 2024.08.01 |
| NISSEI CORPORATION | | | | | | |