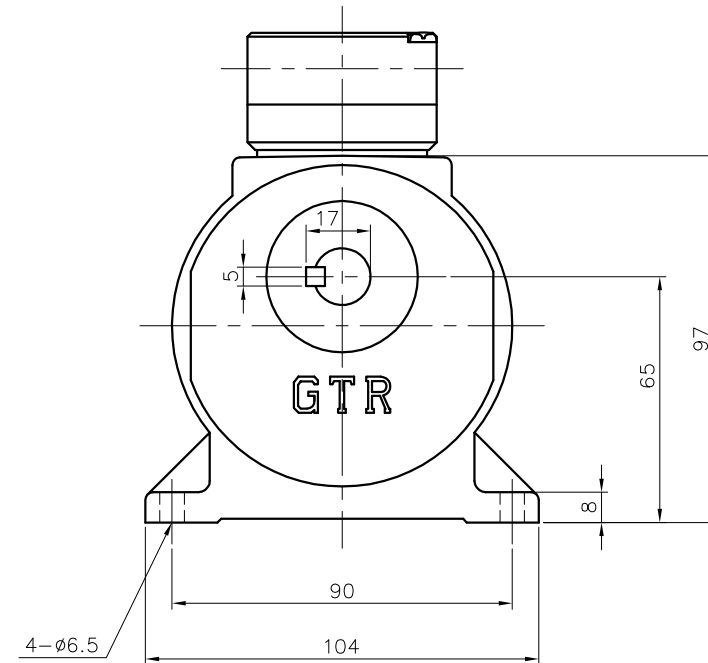
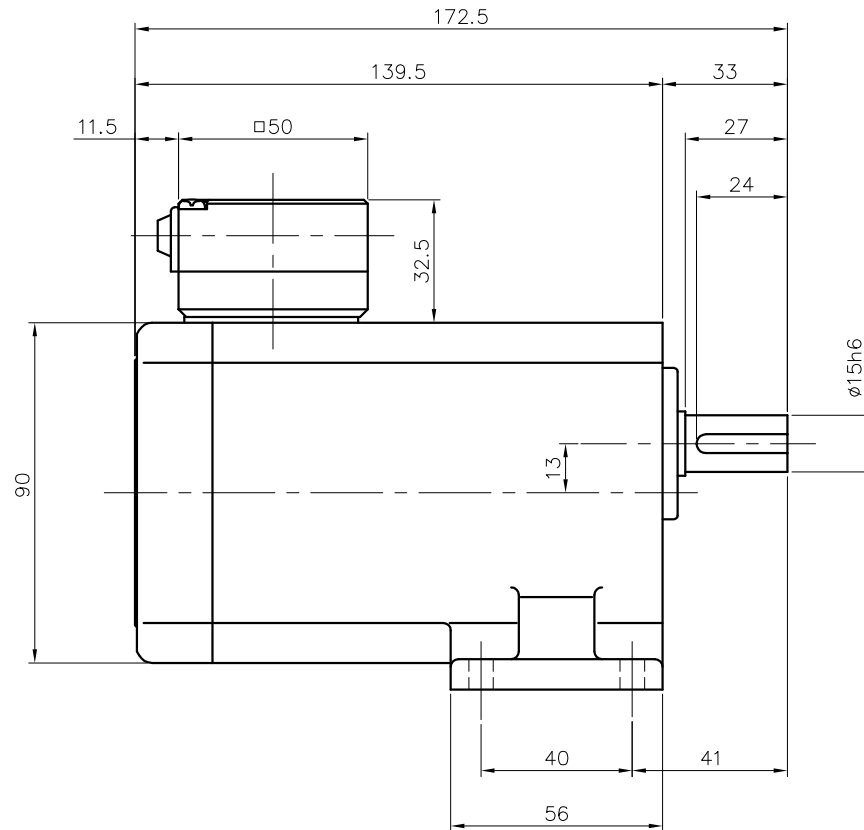


REVISIONS



モータ仕様

名称	三相誘導電動機
型式	全閉形 DT-90
出力	60 W
電圧	200/200/220 V
周波数	50/60/60 Hz
極数	4
回転速度	1500/1800/1800 rpm
定格	S1 CONT.
耐熱クラス	B種

減速機仕様

名称	GTR
枠番	15
減速比	1/40 1/50 1/60
潤滑	グリース
塗色	グレー (マンセル値 9B6/0.5)

注。出力軸キヤ寸法は JIS B 1301-1996 平行キヤに依ります。

TITLE		GLM-15-40~60-T60T			
		外形寸法図			
DRAWING NO.		GLM15-T60T			
USER					
NOTICE					
APPROVE	CHECK	DESIGN	SCALE	UNIT mm	DATE 2006.03.30
海野	永坂	森松	1:2		
NISSEI CORPORATION					