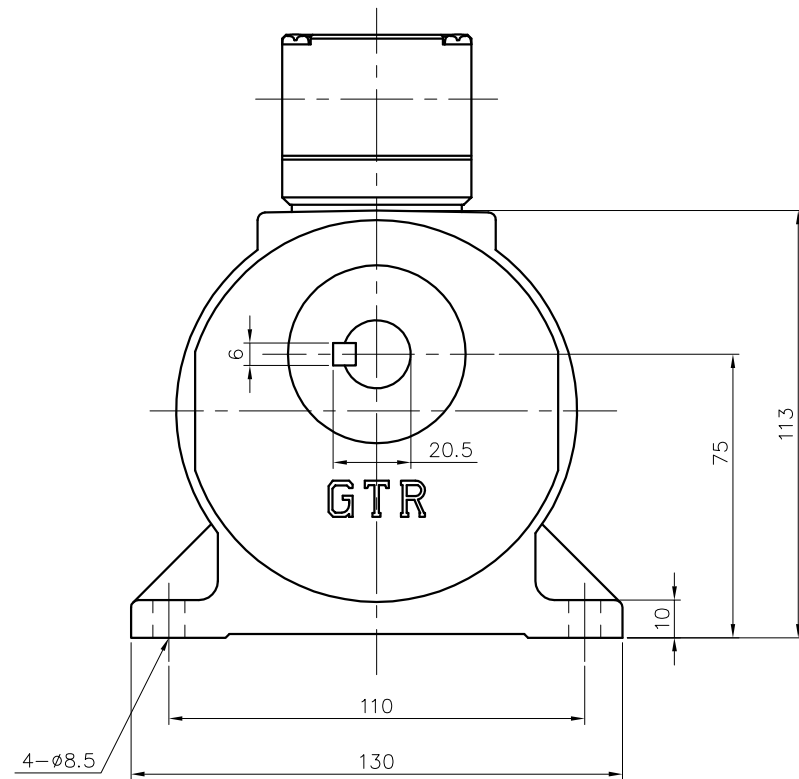
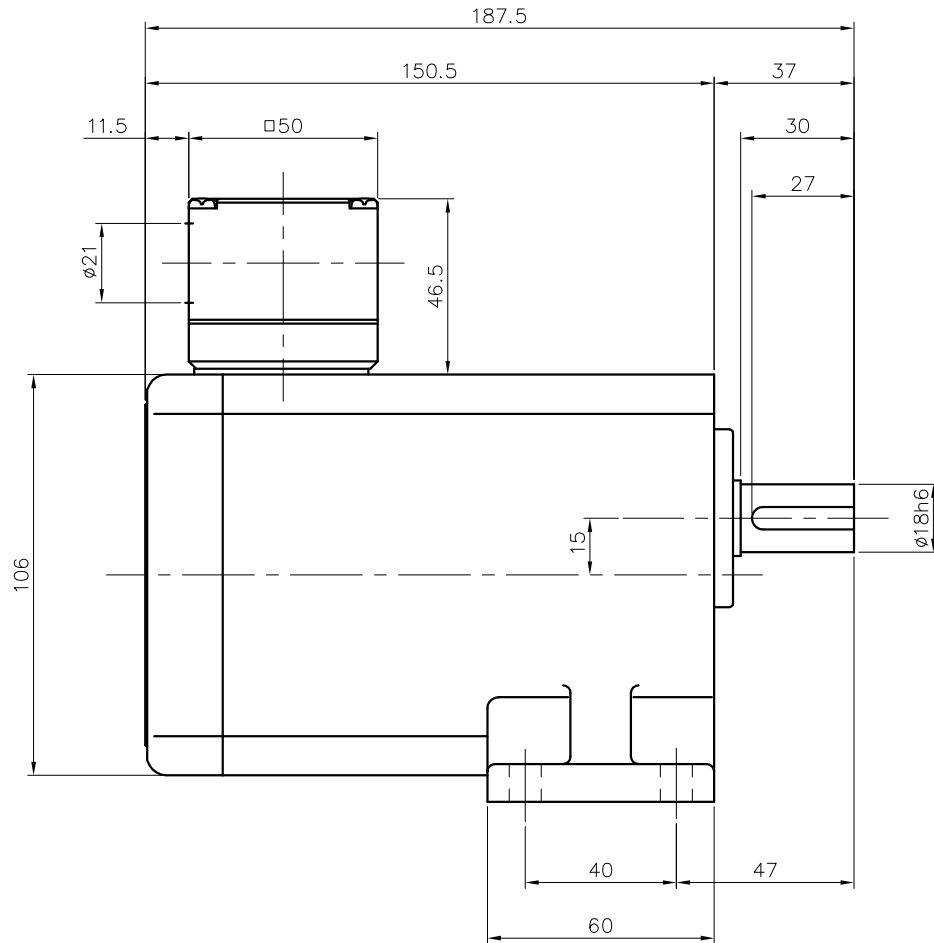


REVISIONS



モータ仕様

名称	三相誘導電動機
型式	全閉形 DT-105
出力	40 W
電圧	380/400/400/440 V
周波数	50/50/60/60 Hz
極数	4
回転速度	1500/1500/1800/1800 rpm
定格	S1 CONT.
耐熱クラス	B種

減速機仕様

名称	GTR
枠番	18
減速比	1/160 1/200 1/240
潤滑	グリース
塗色	グレー (マンセル値 9B6/0.5)

注。K型ターミナルボックスにはコネクター（キャプコン、膜付ゴムブッシュ）が付属されています。

注。出力軸キヤ寸法は JIS B 1301-1996 平行キヤに依ります。

TITLE GLM-18-160~240-T40WK					
外形寸法図					
DRAWING NO. GLM18-T40WK					
USER					
NOTICE					
APPROVE	CHECK	DESIGN	SCALE	UNIT	DATE
海野	永坂	森松	1:2	mm	2006.03.30
NISSEI CORPORATION					