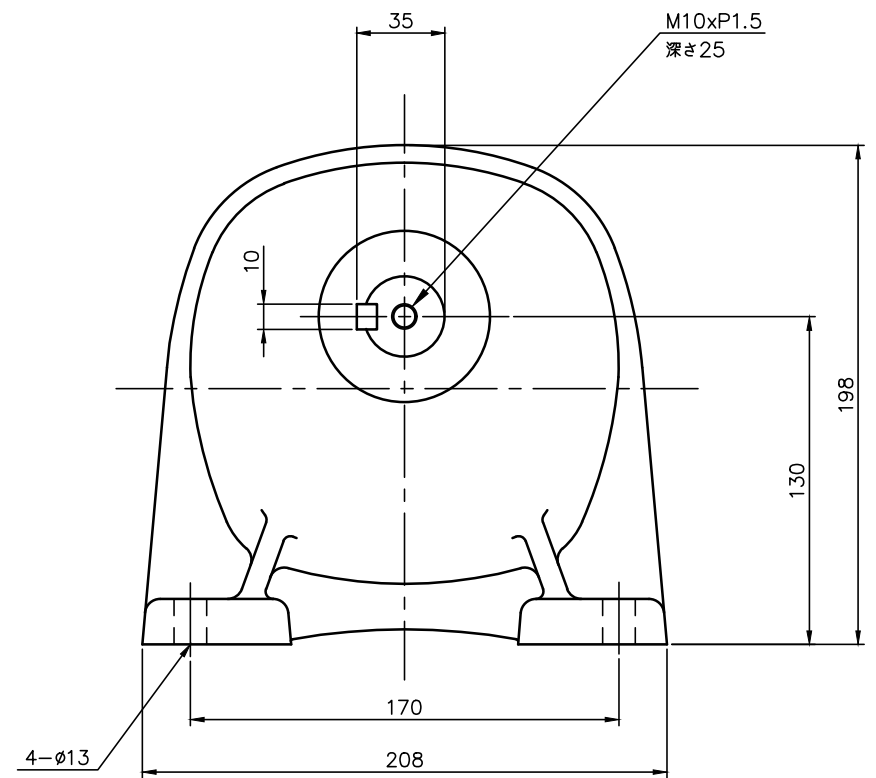
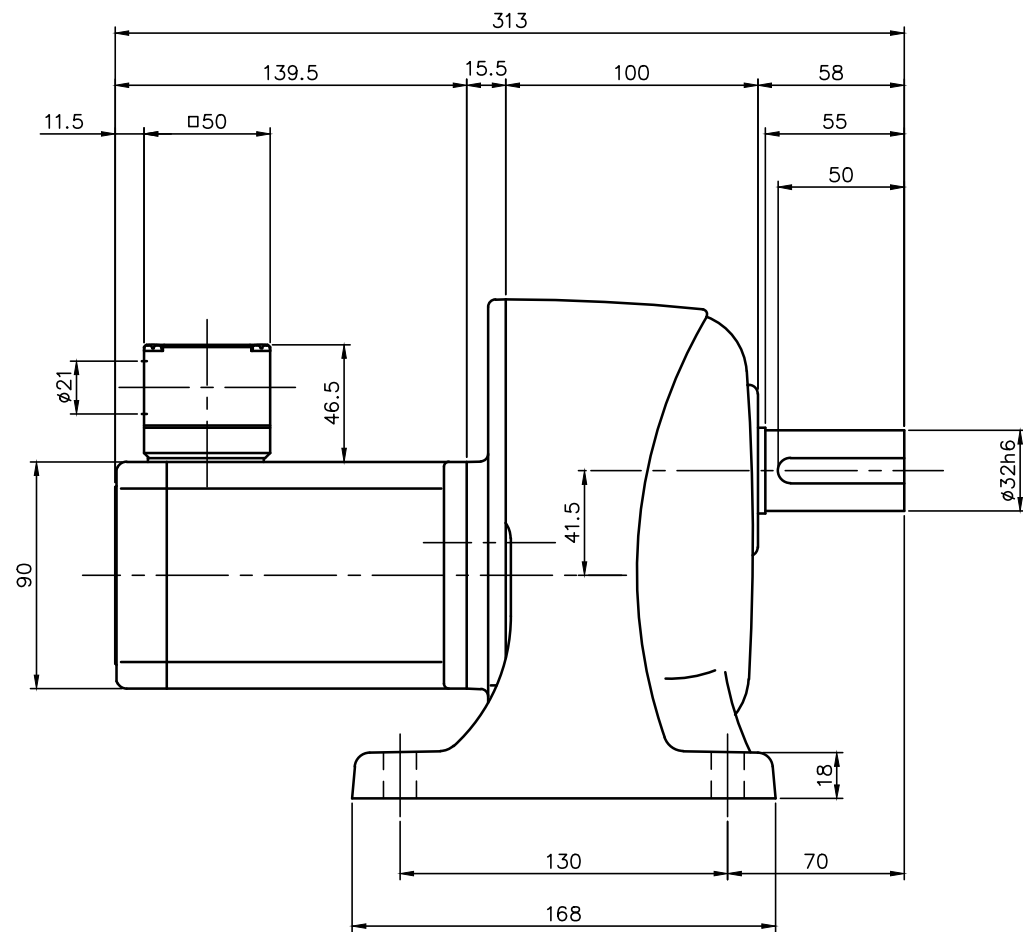


REVISIONS



モータ仕様

名称	三相誘導電動機
型式	全閉形 DT-90
出力	40 W
電圧	380/400/400/440 V
周波数	50/50/60/60 Hz
極数	4
回転速度	1500/1500/1800/1800 rpm
定格	S1 CONT.
耐熱クラス	B種

減速機仕様

名称	GTR
枠番	32
減速比	1/1200 1/1500 1/1800
潤滑	グリース
塗色	グレー (マンセル値 9B6/0.5)

注。K型ターミナルボックスにはコネクター（キャブコン、腰付ゴムブッシュ）が付属されています。
注。出力軸キー寸法は JIS B 1301-1996平行キーに依ります。

TITLE GLM-32-1200~1800-T40WK						
外形寸法図						
DRAWING NO. GLM32-T40WK						
USER						
NOTICE						
APPROVE	CHECK	DESIGN	SCALE	UNIT	DATE	
海野	永坂	森松	1:3	mm	2019.05.07	
NISSEI CORPORATION						