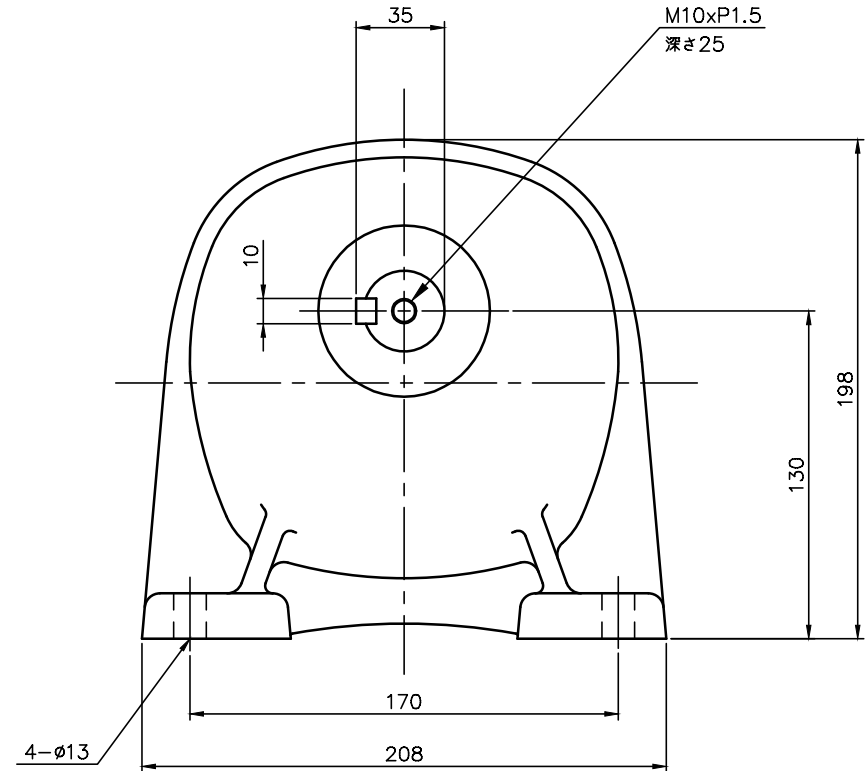
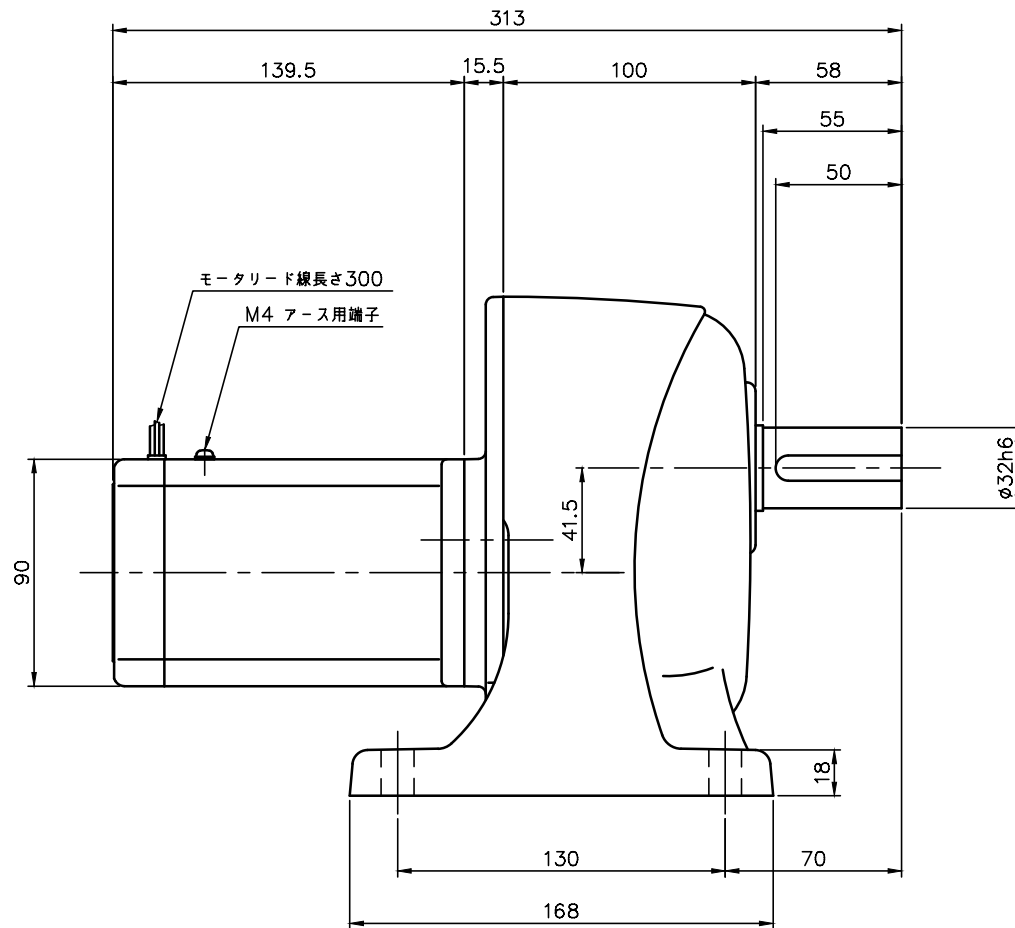


REVISIONS



モータ仕様

| | |
|-------|--------------------|
| 名称 | 三相誘導電動機 |
| 型式 | 全閉形 DT-90 |
| 出力 | 60 W |
| 電圧 | 200/200/220 V |
| 周波数 | 50/60/60 Hz |
| 極数 | 4 |
| 回転速度 | 1500/1800/1800 rpm |
| 定格 | S1 CONT. |
| 耐熱クラス | B種 |

減速機仕様

| | |
|-----|----------------------|
| 名称 | GTR |
| 枠番 | 32 |
| 減速比 | 1/1200 1/1500 1/1800 |
| 潤滑 | グリース |
| 塗色 | グレー (マンセル値 9B6/0.5) |

注。出力軸キー寸法は JIS B 1301-1996 平行キーに依ります。

| | | | |
|--------------------|-------|----------------------|-------|
| TITLE | | GLM-32-1200~1800-T60 | |
| | | 外形寸法図 | |
| DRAWING NO. | | GLM32-T60 | |
| USER | | | |
| NOTICE | | | |
| APPROVE | CHECK | DESIGN | SCALE |
| 海野 | 永坂 | 森松 | 1:3 |
| UNIT | | DATE | |
| mm | | 2024.08.01 | |
| NISSEI CORPORATION | | | |