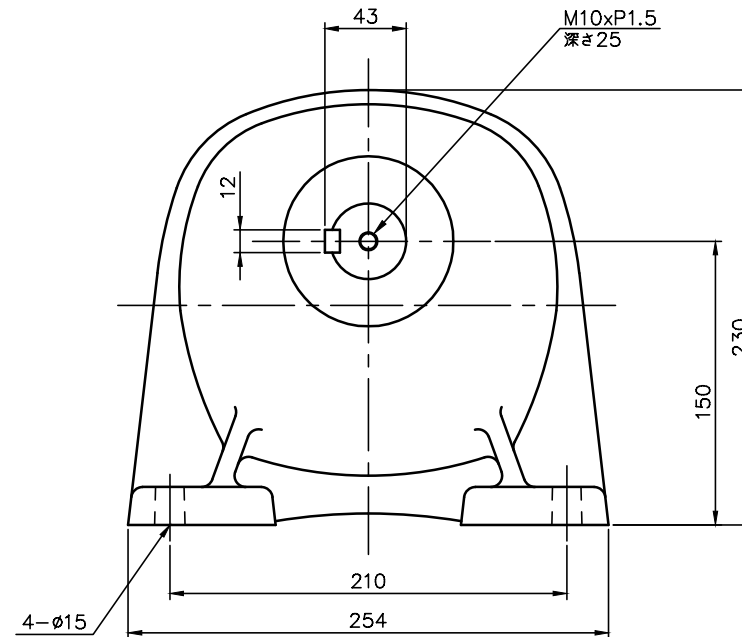
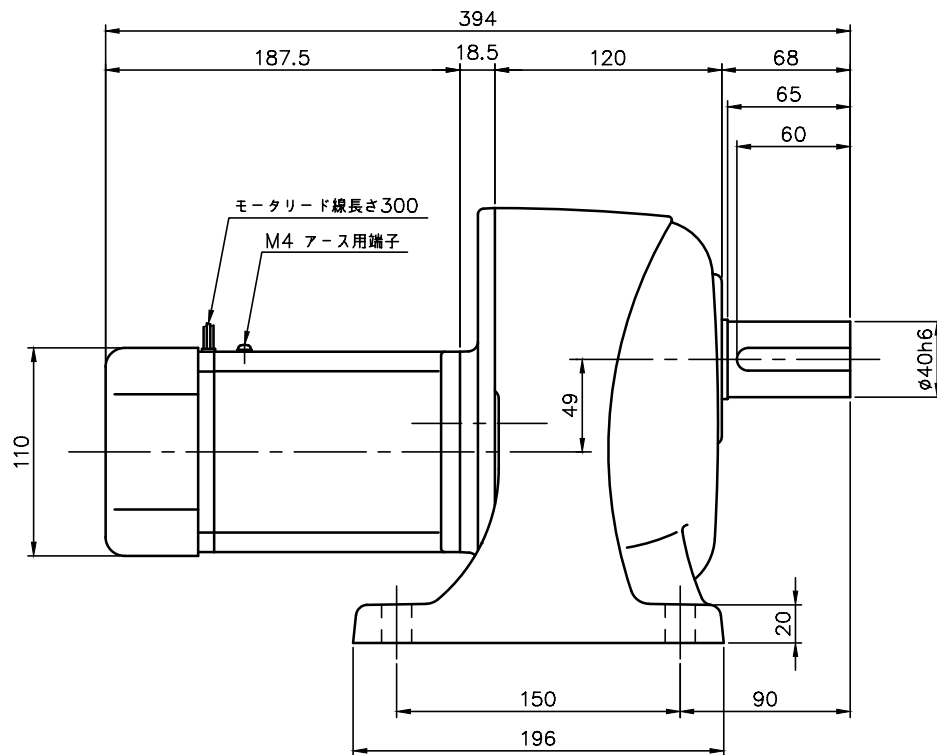


REVISIONS



モータ仕様

名称	单相誘導電動機
型式	全閉外扇形 (コンテナラ) DS-105
出力	90 W
電圧	100 V
周波数	50/60 Hz
極数	4
回転速度	1500/1800 rpm
定格	S1 CONT.
耐熱クラス	B種

減速機仕様

名称	GTR
枠番	40
減速比	1/1200 1/1500 1/1800
潤滑	グリース
塗色	グレー (マンセル値 9B6/0.5)

注。出力軸キー寸法は JIS B 1301-1996 平行キーに依ります。

TITLE		GLM-40-1200~1800-S90			
		外形寸法図			
DRAWING NO.		GLM40-S90			
USER					
NOTICE					
APPROVE	CHECK	DESIGN	SCALE	UNIT mm	DATE 2024.08.01
海野	永坂	森松	1:4		
NISSEI CORPORATION					