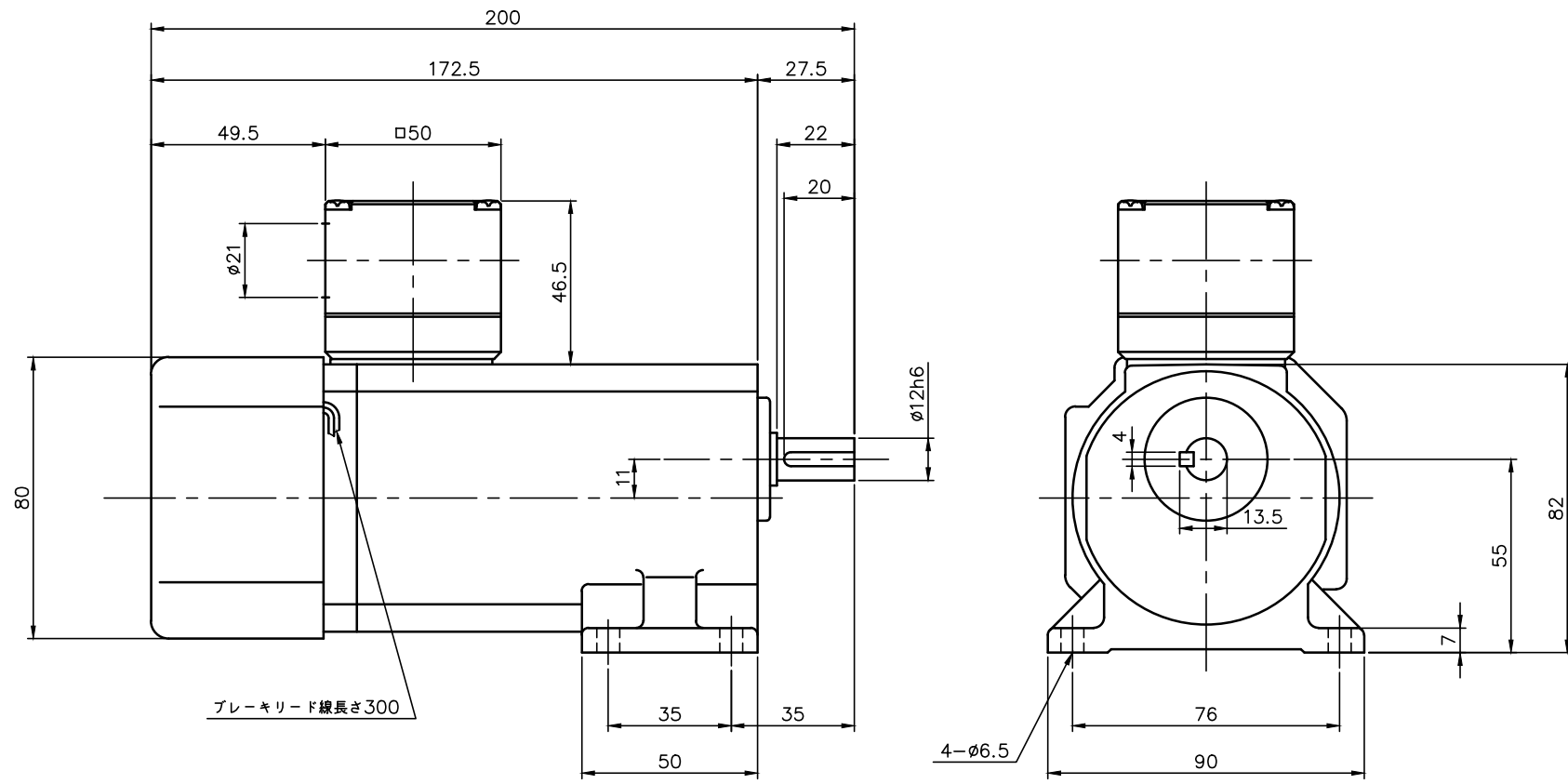


REVISIONS
-----------



ブレーキ仕様

型式	BS-90
方式	無励磁作動形 (スプリングクローズ)
入力電圧	DC 90V
容量	12 W (於75℃)
定格トルク	0.37N・m (0.038kgf・m)

モータ仕様

名称	単相誘導電動機
型式	全閉外扇形 (コパナツカ) DS-75
出力	40 W
電圧	200 V
周波数	50/60 Hz
極数	4
回転速度	1500/1800 rpm
定格	S1 CONT.
耐熱クラス	B種

減速機仕様

名称	GTR
枠番	12
減速比	1/5 1/7.5 1/10 1/15 1/20 1/25 1/30 1/40 1/50 1/60
潤滑	グリース
塗色	グレー (マンセル値 9B6/0.5)

注。K型ターミナルボックスにはコネクター (キャプコン、膜付ゴム  
ブッシュ) が付属されています。  
注。出力軸キー寸法は JIS B 1301-1996平行キーに依ります。

TITLE						GLMN-12-5~60-S40WK		
DRAWING NO.						GLMN12-S40WK		
USER								
NOTICE								
APPROVE	CHECK	DESIGN	SCALE		UNIT	DATE		
海野	永坂	森松	1:2		mm	2006.04.05		
NISSEI CORPORATION								