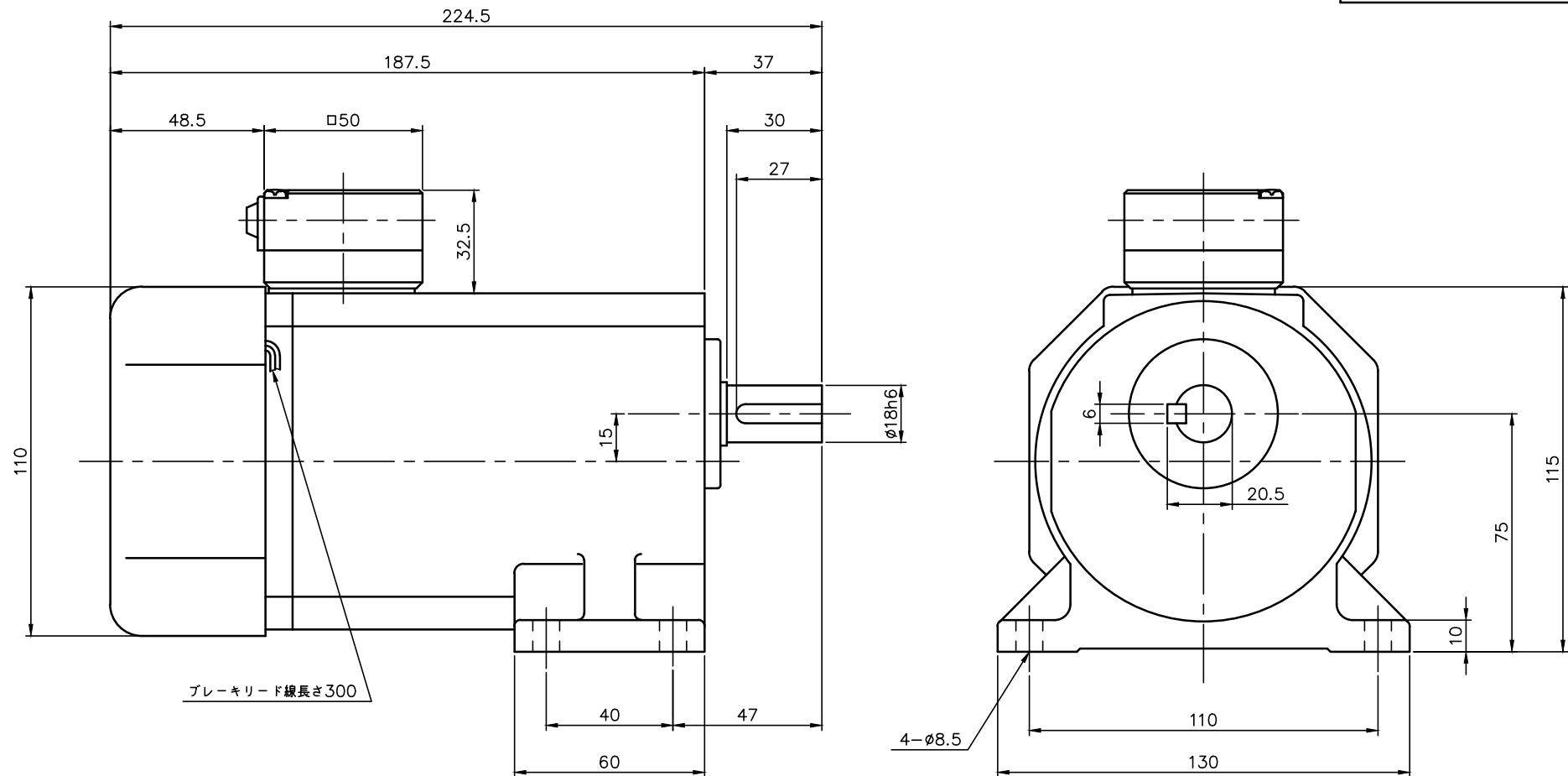


REVISIONS



ブレーキ仕様

型式	BS-90
方式	無励磁作動形 (スプリングクローズ)
入力電圧	DC 90V
容量	12 W (於75℃)
定格トルク	0.37N・m (0.038kgf・m)

モータ仕様

名称	単相誘導電動機
型式	全閉外扇形 (コパナック) DS-105
出力	60 W
電圧	200 V
周波数	50/60 Hz
極数	4
回転速度	1500/1800 rpm
定格	S1 CONT.
耐熱クラス	B種

減速機仕様

名称	GTR
枠番	18
減速比	1/80 1/100 1/120 1/160 1/200 1/240
潤滑	グリース
塗色	グレー (マンセル値 9B6/0.5)

注。出力軸キー寸法は JIS B 1301-1996 平行キーに依ります。

TITLE GLMN-18-80~240-S60WT						
外形寸法図						
DRAWING NO. GLMN18-S60WT						
USER						
NOTICE						
APPROVE	CHECK	DESIGN	SCALE		UNIT	DATE
海野	永坂	森松	1:2		mm	2006.04.05
NISSEI CORPORATION						